

# «IT-инфраструктура»



# Отрасли рынка



Построение, модернизация и миграция ИТ-инфраструктуры, в том числе отдельных инфраструктурных сервисов, например СУБД Oracle.

Виртуализация – VMware, Citrix, Microsoft.

Сетевая инфраструктура – Cisco, Huawei и др.

Системы объединенных коммуникаций: Lync + интеграция с телефонией, видеоконференцсвязь – Cisco, Polycom, Avaya, колл-центры и др.

## Портфель решений по построению ИТ-инфраструктуры

Анализ непрерывности бизнеса, DRP планы, резервное копирование, кластерные системы и архивирование: Symantec, Acronis, HP, Veeam и др.

Инженерные системы: СКС, видеонаблюдение, кондиционирование, электропитание, автоматизация и диспетчеризация.

Системы управления: Microsoft System Center, ServiceNow, BMC, SolarWinds – Service Desk, мониторинг, управление конфигурациями.

# Полный спектр услуг по построению ЦОДов

## ИНИЦИАЦИЯ И ПЛАНИРОВАНИЕ

- Требования заказчика
- Аудит
- Концепция, бюджетная оценка
- Технико-экономическое обоснование

## ПРОЕКТИРОВАНИЕ

- Техническое задание на проектирование
- Проектные работы. Стадия «Проект»
- Согласование документации с заказчиками и органами Госнадзора
- Рабочая документация

## РЕАЛИЗАЦИЯ

- Подготовка помещения (общестроительные работы)
- Поставка оборудования и материалов
- Монтаж и установка оборудования
- Пуско-наладочные работы и сертификация
- Исполнительная документация
- Сдача-приемка работ
- Обучение персонала службы эксплуатации

# Полный спектр услуг по построению ЦОДов

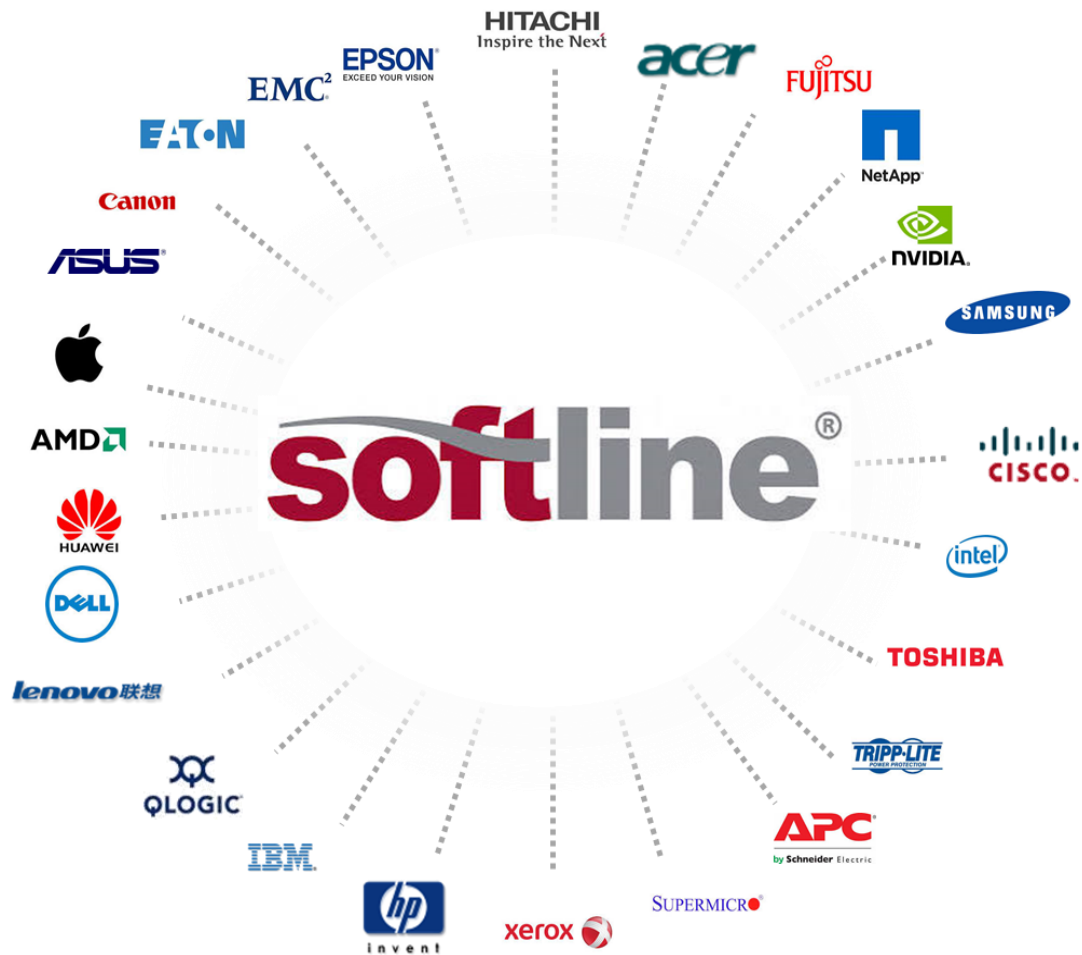
## СОПРОВОЖДЕНИЕ

- Поддержка и сопровождение
- Управление и мониторинг
- Обучение персонала службы эксплуатации
- Комплексный аутсорсинг

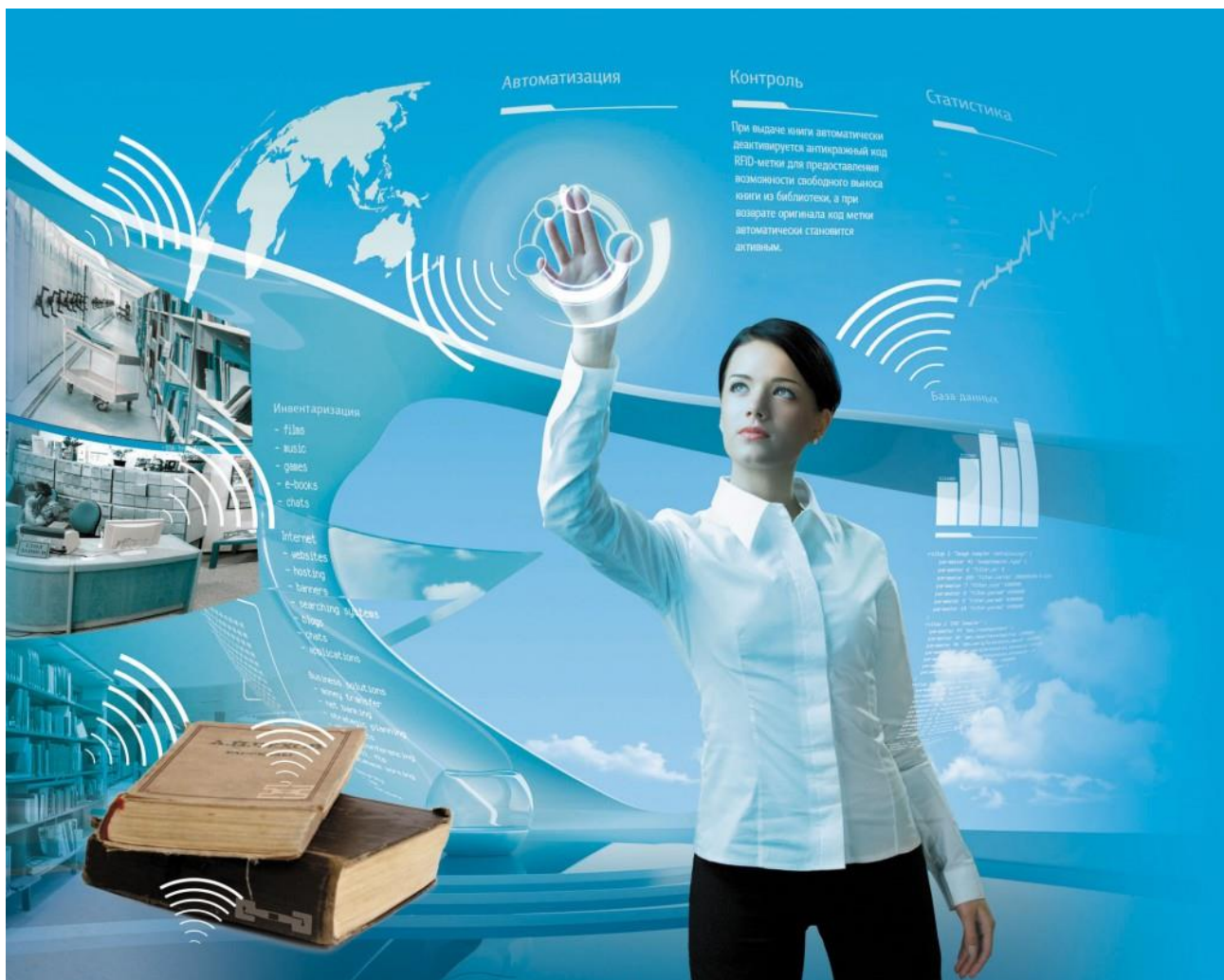
## РАСШИРЕНИЕ И МОДЕРНИЗАЦИЯ

- Анализ
- Разработка предложений
- Поставка оборудования и материалов
- Монтаж и установка оборудования
- Пуско-наладочные работы и сертификация
- Обучение персонала

# Аппаратные решения на базе ведущих производителей



# RFID системы





# Контроль перемещений людей

## *регистривать события:*

такие как время входа, выхода, нахождения человека в зоне

## *отслеживать перемещения людей:*

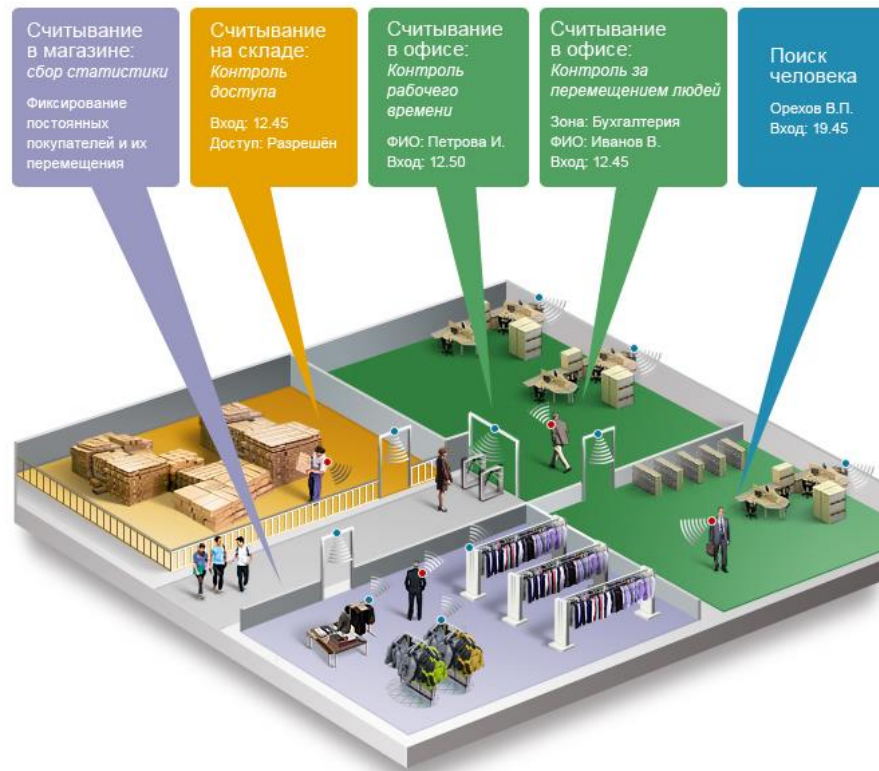
например в экстренных ситуациях, когда СКУД отключается

## *найти и отслеживать любого человека:*

по поиску в базе вы сможете найти сотрудника или посетителя, где бы он ни находился

## *собирать полезную статистику:*

теперь будет легко определить, в какие части бизнес-центра или магазина ходят больше всего





# Управление транспортом

## на предприятиях

чтобы контролировать въезд\выезд транспорта или время пребывания в различных зонах на территории, собирать полезную статистику для оптимизации бизнес-процессов

## на складах/в логистических центрах

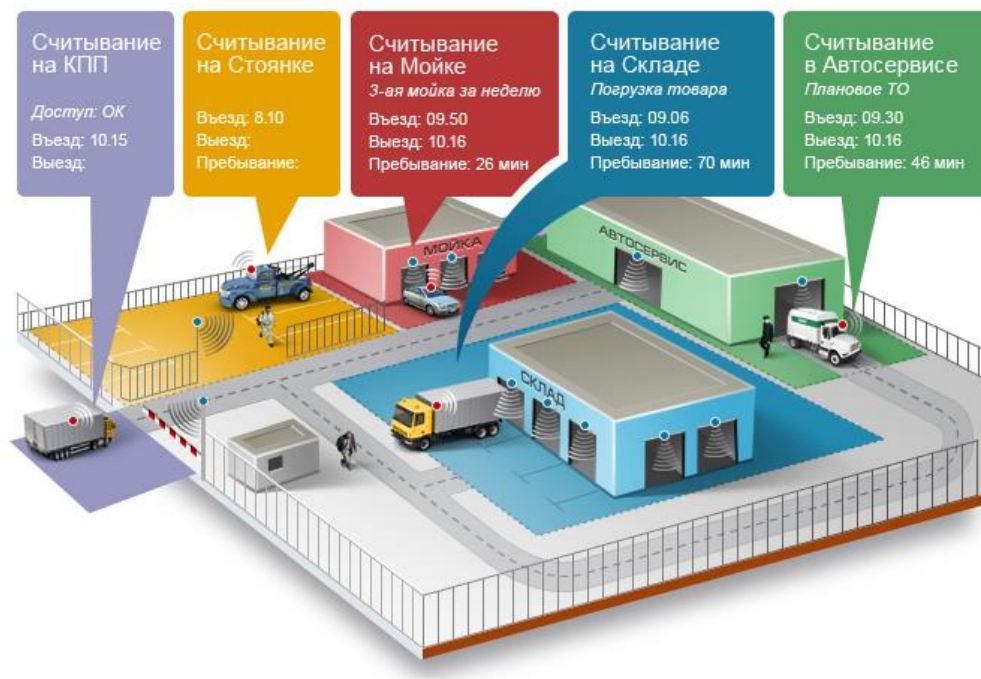
контролировать въезд, время пребывания, выезд автотранспорта с рабочих зон погрузки

## в дилерских центрах

чтобы контролировать время простоя в ремонте, время проведенное на стоянке, частота мойки автомобилей и др.

## в автопарках

для ускорения учёта транспорта



# Управление имуществом

## Быстрая инвентаризация

Благодаря RFID-технологии можно провести полную инвентаризацию в небольшом помещении (25–30 м<sup>2</sup>) меньше, чем за 1 минуту.



## Контроль за перемещением

стационарные считыватели отслеживают, кто и что выносит из помещения, и оповещают охрану в случае нарушения.



## Поиск объектов

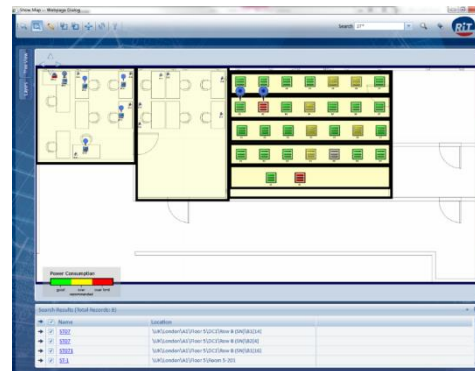
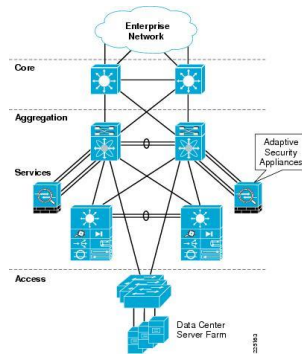
потерявшуюся вещь очень легко найти. Вы просто задаете ее код мобильному считывателю и обходите все помещения. При обнаружении нужного предмета считыватель оповестит вас специальным сигналом



# Инженерные системы Виртуализация



# Интеллектуальные СКС





# Виртуализация

Более 10 лет  
экспертизы



Microsoft Partner  
Gold Management and Virtualization



300 сертифицированных  
специалистов в штате

300+ крупных проектов

3000+ клиентов

Выбор  
платформы

Тестовые  
Зоны  
и демостенды

Миграция  
физической  
инфраструктуры  
в облако

Аудит  
и расчет  
эффективности

Поставка  
оборудования,  
средств защиты  
и резервного  
копирования

Техническая  
поддержка,  
аутсорсинг  
и аутстаффинг,  
обучение

Безопасность



«Лучший партнер VMware в EMEA Emerging Markets 2013»

«Партнер года по развитию бизнеса Citrix»

«Партнер года в региональном развитии VMware»

«Партнер года Veeam по объему продаж»

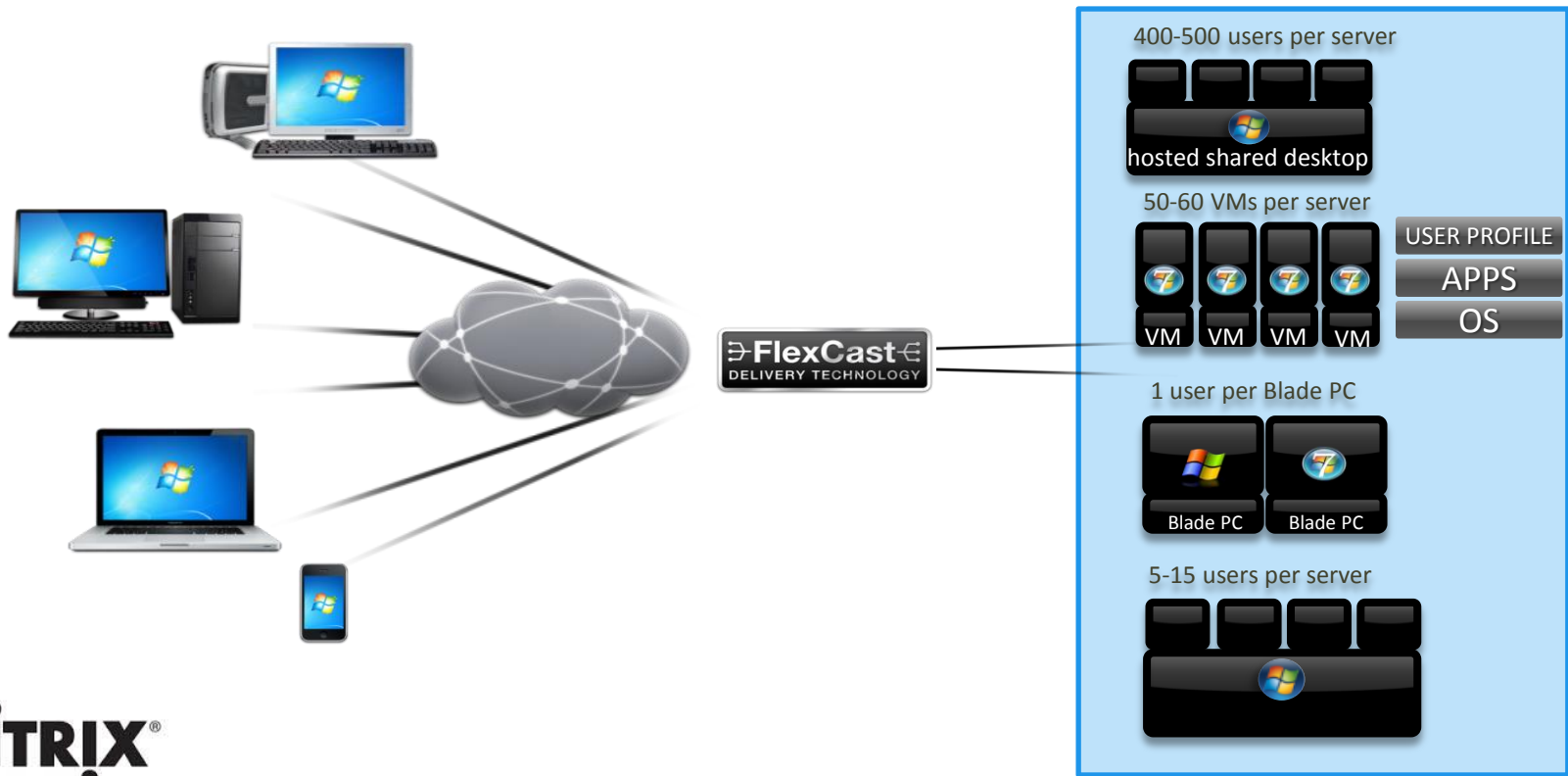
«Партнер года Cortado по объему продаж»

# Создание облачных решений





# Проектирование и внедрение инфраструктуры доступа к корпоративным приложениям и десктопам



# Тяжелая графика даже на планшетах...

Тяжелые 3D пакеты

AUTODESK.

SOLIDWORKS

PTC®



Инженер/  
дизайнер



Рабочее место с  
фиксированным  
функционалом



Продвинутый  
пользователь



Офисный  
работник

**ВОЗМОЖНОСТИ  
ПОЛНОЦЕННОГО ПК**

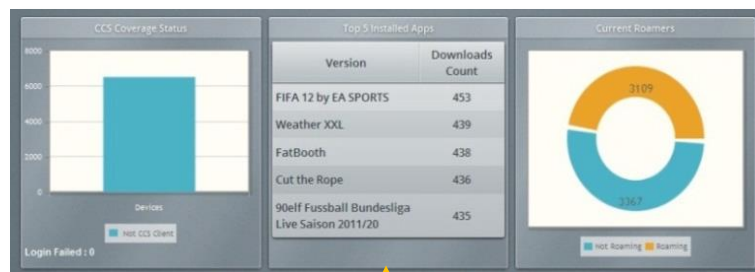
Доступные на любом  
устройстве в рамках  
концепции BYOD

# Системы управления мобильными устройствами (MDM) и корпоративный drop-box

Управление мобильными устройствами

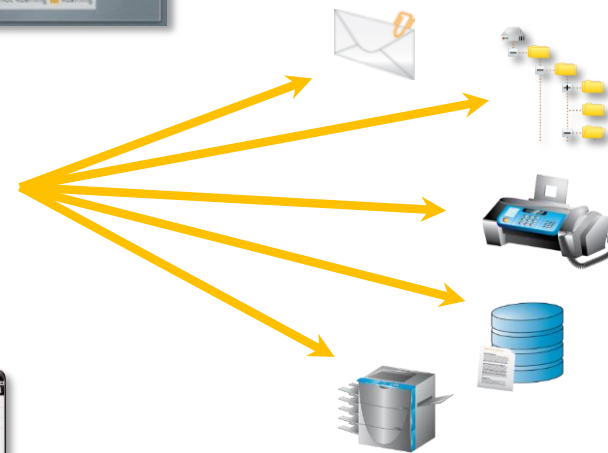
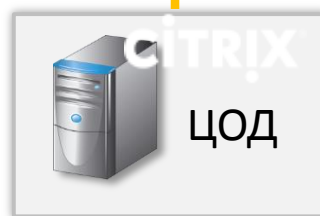


Мониторинг/отчеты



**CITRIX®**

Доступ к корпоративным ресурсам



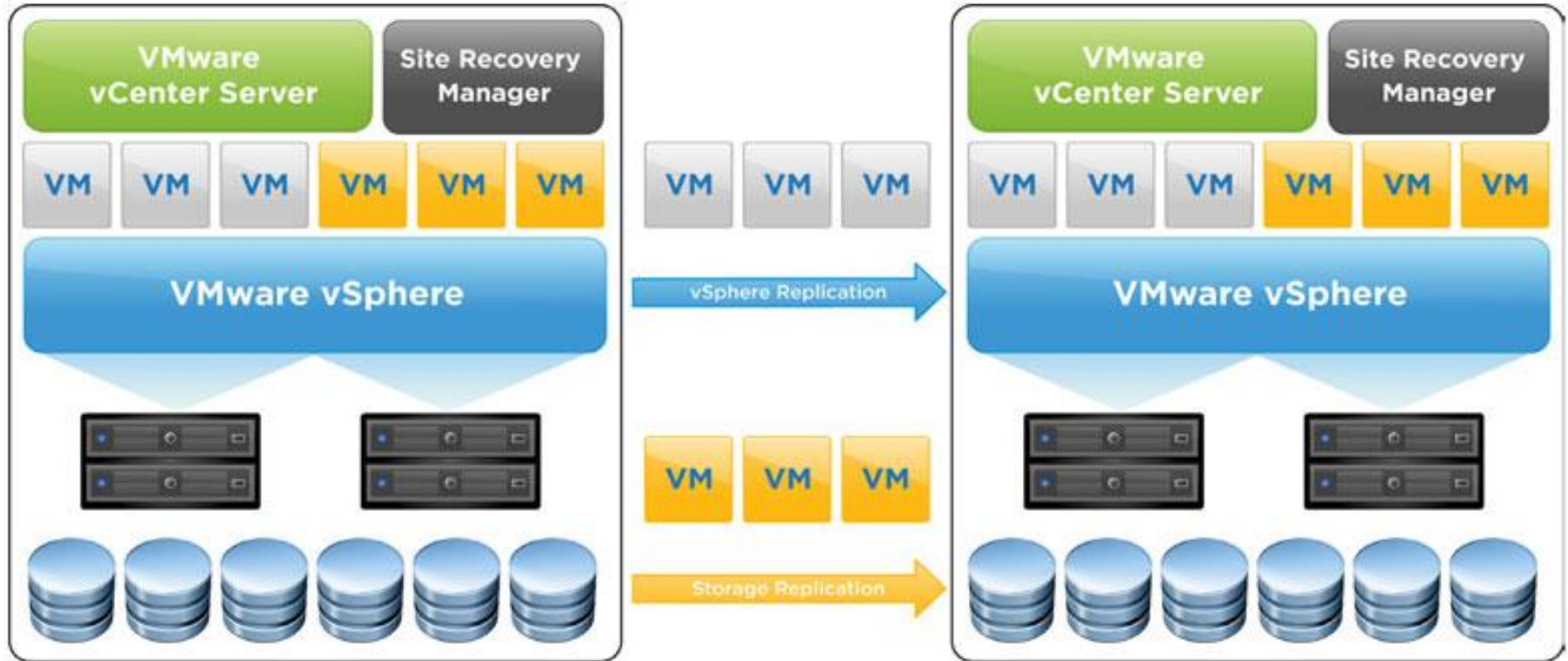
Гибкость



# Непрерывность бизнеса



# Проектирование и внедрение отказоустойчивой инфраструктуры (резервная площадка, кластер)





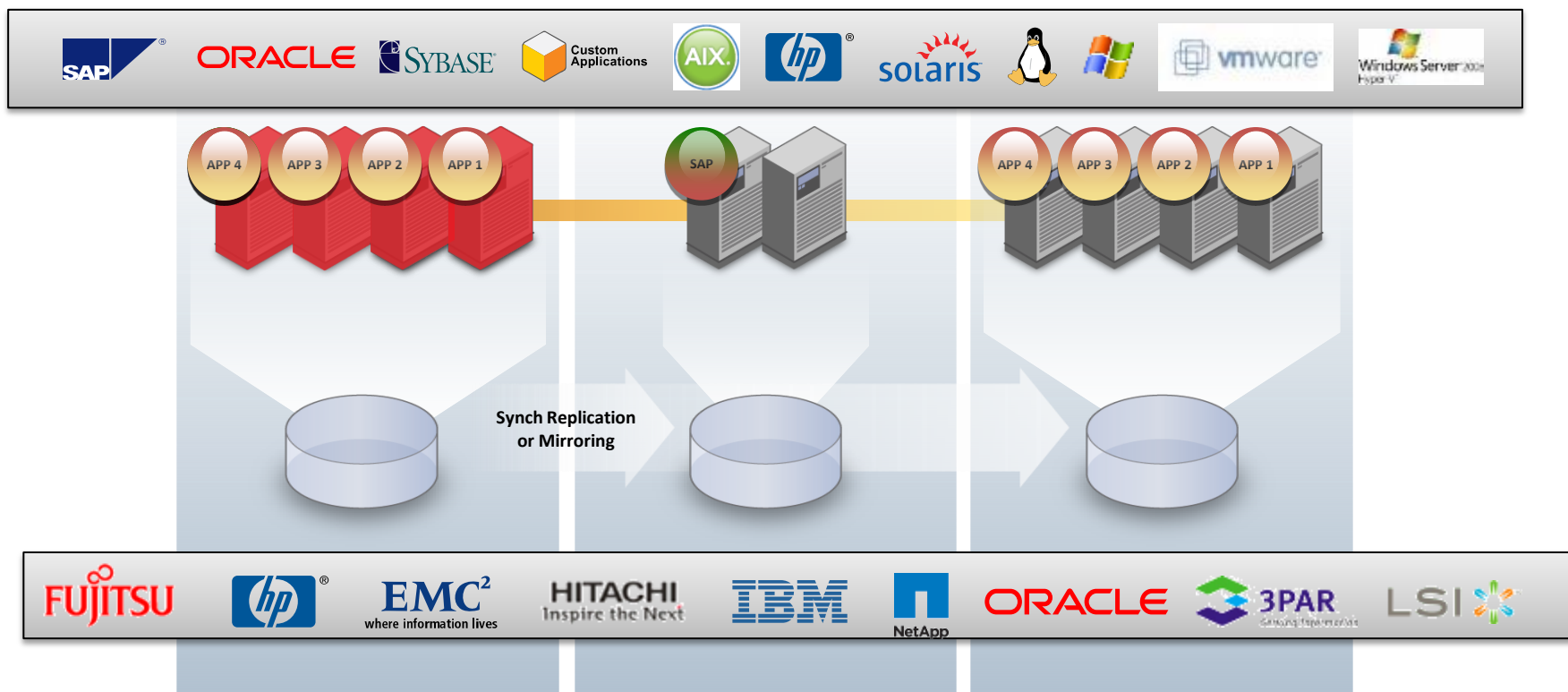
# Отказоустойчивые кластеры



Локальный кластер

Метро кластер  
< 100 км

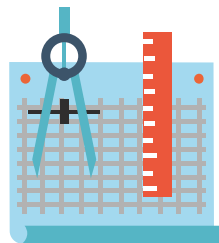
Глобальный кластер  
> 100 км



Защита от аппаратного сбоя и/или логического сбоя  
ОС, приложений и БД (например, SAP и Oracle)



СРК



Проектирование и внедрение систем резервного копирования и восстановления



# Системы автоматизации



# Платформа автоматизации деятельности организации



servicenow

- ❖ ITSM
- ❖ ITAM
- ❖ PPM
- ❖ Портальные решения
- ❖ Обслуживание зданий
- ❖ HR
- ❖ Управление инфраструктурой
- ❖ Собственные приложения

softline®



Services Software Cloud

- ❖ Hardware Appliance
- ❖ Обслуживание
- ❖ Внедрение и сопровождение

# Автоматизация услуг организаций

## Управление сервисами организации



European Laboratory for Particle Physics

[Log out] Français

## CERN Service Portal

easy access to services at CERN

[Home](#) [News](#) [Navigate Catalogue](#) [Contacts](#) [My Profile](#) [Site Guide](#)

*The CERN Service Portal is your one-stop access point for all services provided by the GS and IT departments.*

**Describe your issue or search for a service:**  
Search Examples / Help  
type here    
[Report an issue](#)

### My Incidents

No incidents reported yet.

### My Requests

No requests reported yet.

### Key contacts

**Service desk: 77777**  
Located in building 55.  
Open 07:30 - 18:30 work days, Geneva time.

**Emergencies: 74444**  
Fire, accidents, medical emergencies.

**Service Manager on Duty**  
Not satisfied? You can contact the SMoD.

Can't find what you need here? Do you simply need advice or assistance? The Service Desk is here to help.  
Call the Service Desk on: **77777** (07:30 - 18:30 work days, Geneva time)

[Contact](#) [Service Desk](#) [SMoD](#) [Disclaimer](#) [About](#)

CERN - European Laboratory for Particle Physics, CH-1211, Geneva 23, Switzerland

# Преимущества:

- Возможность предоставлять мульти-тенантные решения для внутренних ИТ компаний холдинговых структур (несколько процессных моделей в одной инсталляции)
- Возможность реализации на единой платформе без интеграций нескольких смежных решений (ITSM, PPM, HR, управление закупками, финансами в ИТ, и т.п.)
- Возможность легкой миграции с других платформ (BMC Remedy, IBM Lotus Notes, и т.п.)
- Возможность продажи в холдинговых структурах
- Возможность внедрения по частям (SCRUM)



## Где применимо:

- » Выбор решения ServiceDesk, Project
- » Наличие у заказчика решений BMC Remedy, HP Service Desk, которые нужно обновлять
- » Наличие у заказчика большого количества самописных приложений (например IBM Lotus)
- » Необходимость автоматизации каких-либо процессов
- » Слияния / поглощения

# Системы мониторинга

Доступность и  
производительность сети

Доступность и производительность  
элементов инфраструктуры

Доступность и производительность  
приложений



# Оперативный мониторинг инфраструктуры

Обнаружение и  
визуализация топологии сети,  
виртуальных локальных сетей  
(VLAN)

Мониторинг и контроль  
параметров  
функционирования  
сетевых узлов

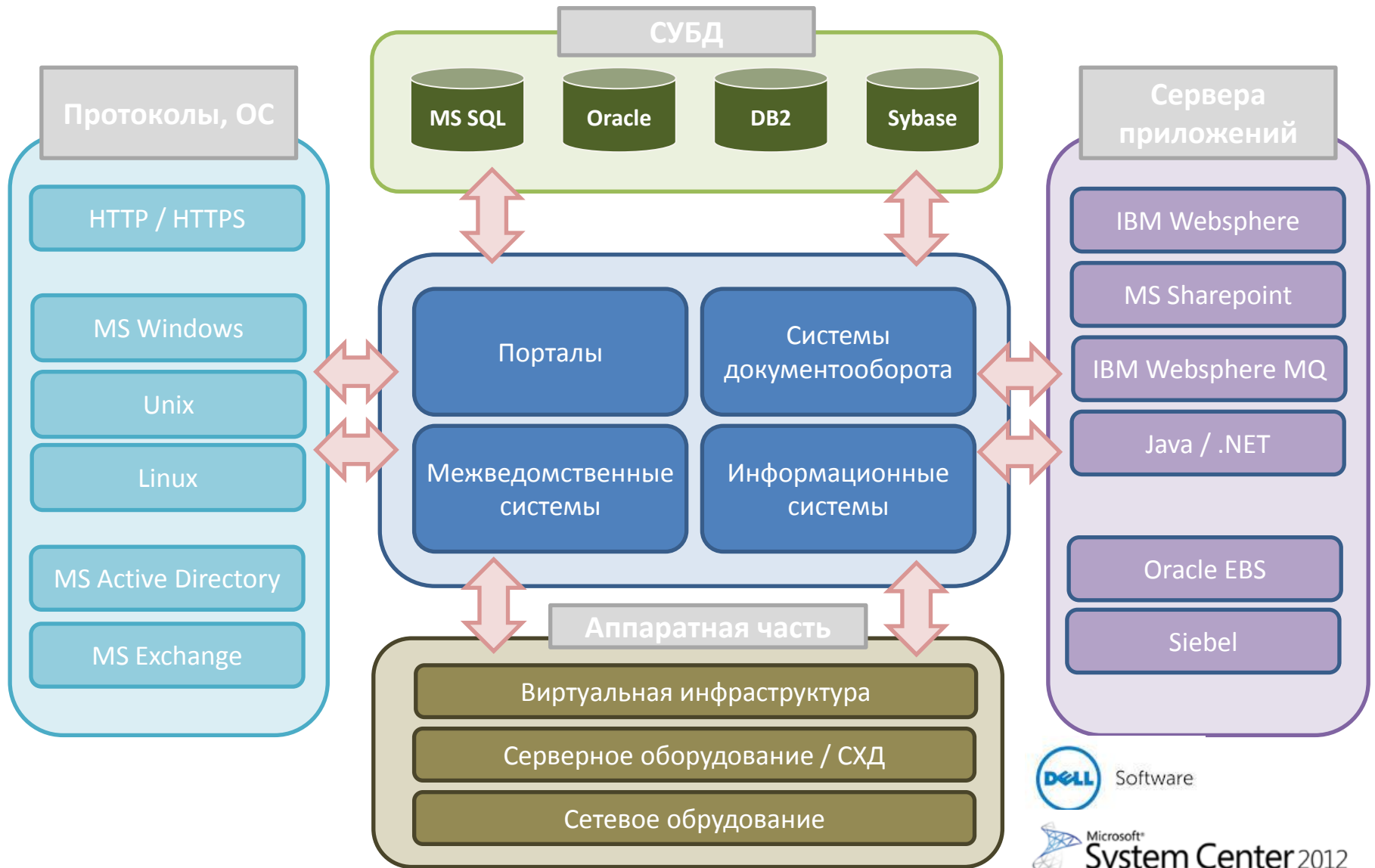
Выполнение  
автоматических действий  
по событиям или  
достижению пороговых  
значений

Мониторинг  
Качества передачи  
данных IPSLA

Мониторинг  
трафика на основе  
протоколов  
NetFlow, sFlow



# Мониторинг информационных систем



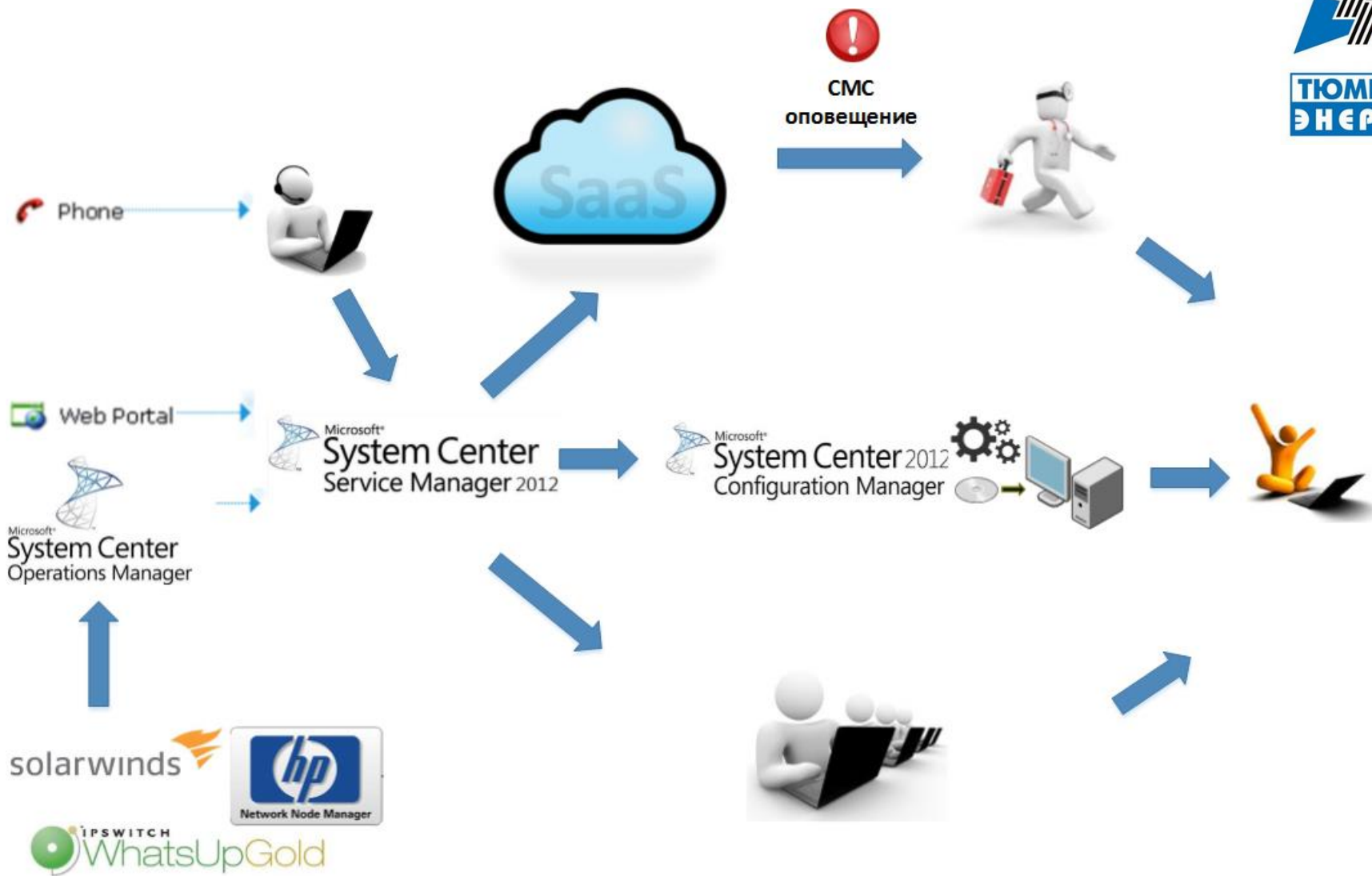
Наличие центров решений Microsoft в Екатеринбурге,  
Хабаровске, Красноярске, Уфе, Новосибирске.

# Решения Microsoft

Возможность использования общего пула ресурсов  
во всех регионах, включая г. Москва



# Автоматизация управления





# Объединенные коммуникации



## Мультимедийные системы

- ❑ Решения для создания сетей видеоконференцсвязи, систем записи и трансляции видеопотока.
- ❑ Проектирование и инсталляция конференц-залов, переговорных комнат для рабочих совещаний, и проведения сеансов видеоконференцсвязи.
- ❑ Решения для реализации видеоконференцсвязи с эффектом присутствия
- ❑ Решения для конференц-залов: системы озвучивания и отображения, конференц-системы, системы синхронного перевода и голосования, системы управления.

## Телефонные системы и системы объединенных коммуникаций

- ❑ Построение современных телефонных сетей VOIP с подключением аналоговых абонентов, для распределенных филиальных структур.
- ❑ Построение современных систем объединенных коммуникаций, включающих в себя:
  - VOIP телефония
  - Онлайн переписку и статусы присутствия
  - Многоточную видео связь, с трансляцией и записью контента.



Enhouse  
Interactive



# Монетизация



# Биллинговые системы



## Отношение с Партнерами

Дилерский учет: операции с дилерами  
Продажа оборудования дилеру (аренда)  
Взаиморасчет с дилерами

## Финансы

Оплаты: аванс, баланс, кредит.  
Хранение логических операций,  
Выгрузка финансовой информации.

## Обслуживание абонентов

Модуль работы офиса с клиентами  
(переход на новый тариф, распечатка  
услуг, счетов)

## Биллинг

Администрирование, тарификация,  
выставление счетов, расчет трафика,  
массовая печать

## Обслуживание клиентов

Web доступ для клиентов с  
возможностью просмотра счета и  
тарифов

## Системы расчетов

Кредитный модуль  
Online тарификация – просмотр журнала  
сессий (неуспешные сессии + прерывания)

# Техническая поддержка. Аутсорсинг. Аутстаффинг.

**8000+**

заказчиков  
на постоянной  
техподдержке

**200+**

поддерживаемых  
вендоров

**400+**

сертифицированных  
инженеров

**24/7**



Единая служба техподдержки  
в режиме online по всей России.



Полное покрытие всех часовых  
поясов, режим работы 24x7.



Обслуживание всей  
инфраструктуры заказчика.



Решение проблем на стыке  
технологий производителей.

[support.softline.ru](https://support.softline.ru) | [itsupport@softline.ru](mailto:itsupport@softline.ru) | +7(495) 232-0023



# Учебный центр Softline



Лидер на рынке корпоративного обучения



Широкая сеть представительств по России и СНГ

Международные сертификаты для IT-специалистов и пользователей  
в Центрах тестирования



Сертифицированные тренеры  
с богатым практическим  
опытом работы

Лицензия на  
образовательную  
деятельность



Авторизации от мировых производителей программного обеспечения

Microsoft Partner

**CITRIX**  
PARTNER  
Platinum Solution  
Advisor

**vmware**  
PARTNER  
PREMIER

 **Symantec.**  
Platinum Partner

  
Premier  
Partner

 **AUTODESK.**  
Gold Partner

**softline**® 20+  
Years in IT

cloud | software | hardware | services

# ВОПРОСЫ

НАМ ДОВЕРЯЮТ

С НАМИ СОТРУДНИЧАЮТ  
НА ДОЛГОСРОЧНОЙ ОСНОВЕ

НАС РЕКОМЕНДУЮТ

