

# Комплексный подход к запуску в эксплуатацию САПР на предприятии



Георгий Лысенко

Руководитель проектов

Softline

[Georgiy.Lysenko@softline.ru](mailto:Georgiy.Lysenko@softline.ru)



## ■ Пилотный проект

- Сжатые сроки запуска системы в эксплуатацию
- Четкие цели внедрения
- Ограничения пилотного проекта

1

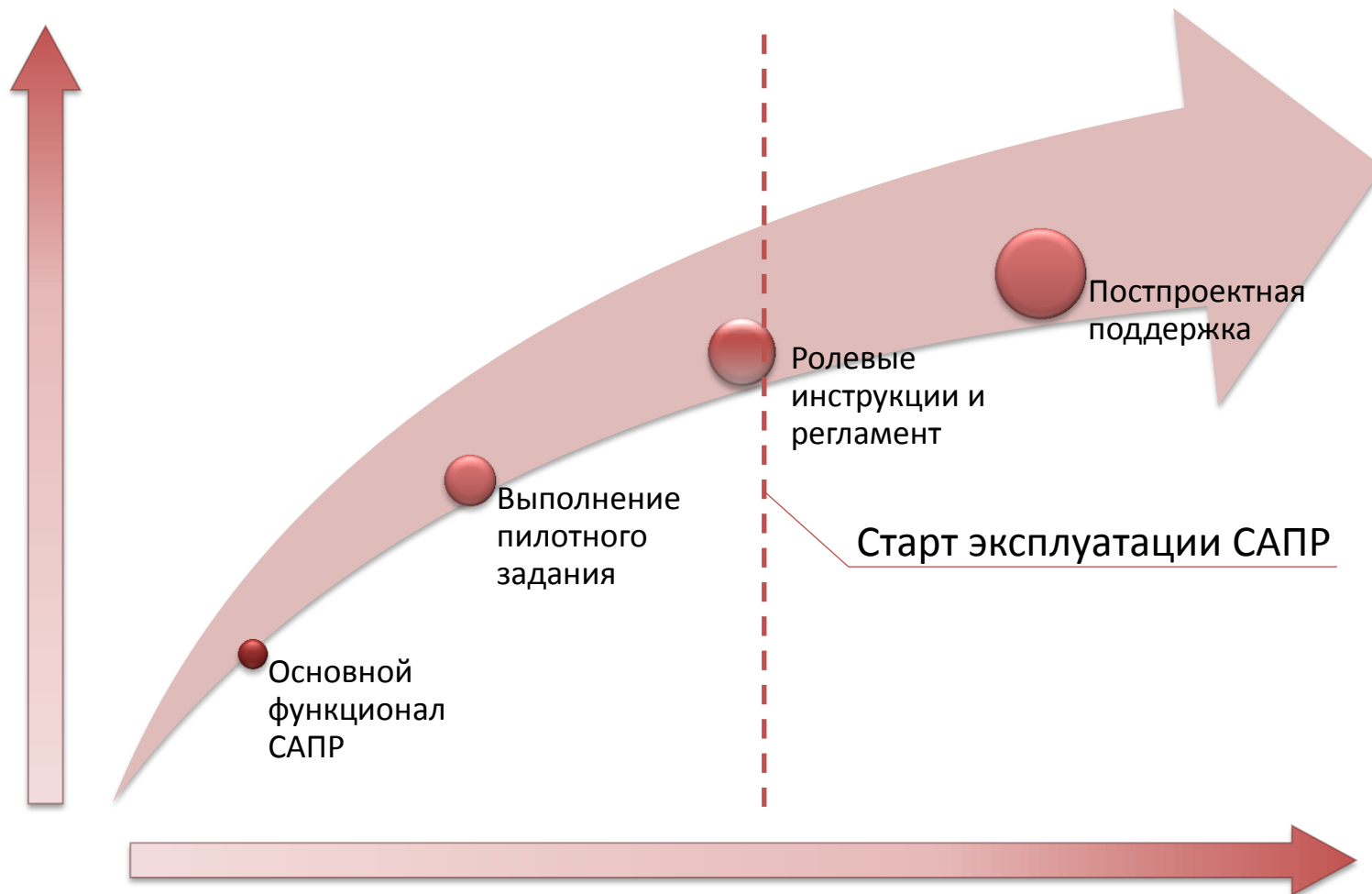
## ■ Технический проект автоматизации

- Комплексный процесс внедрения
- Оптимизация процессов в рамках процесса внедрения
- Стратегический план развития

2

# Запуск САПР в эксплуатацию

Система автоматизированного проектирования, повышающая продуктивность проектной группы, может начать работать через 10 дней после старта пилотного проекта по вводу САПР в эксплуатацию.



# Внедрение САПР обвязки инженерных сетей Autodesk Revit MEP

services | software | cloud

Группа компаний «Олекс холдинг» — Проектирование. Строительство "под ключ". Поставка оборудования, монтаж и сервисное обслуживание. Внутренние инженерные системы и системы промышленного и коммерческого холодоснабжения.

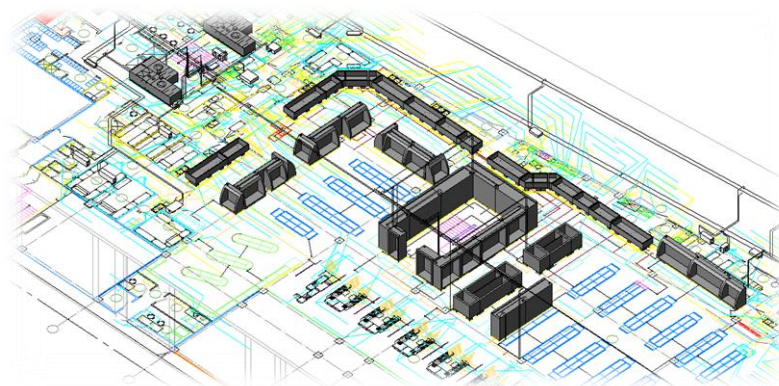
Опыт и профессиональные достижения за более чем 10-летний период работы широко известны не только в Московском регионе, но и на всей территории России и стран ближнего зарубежья.

## Задача:

Сокращение издержек при разработке проектов за счет внедрения системы сквозного проектирования.

Большая нагрузка на проектные подразделения заставляет работать проектировщиков в высоком темпе, что является причиной появления большого количества ошибок. Выявление ошибок документации на поздних стадиях проекта приводило к ощутимым временным и финансовым издержкам. Встала задача оперативного внедрения системы сквозного проектирования.

Группа компаний «Олекс холдинг-м»  
Промышленный холод  
Autodesk Revit MEP



## Решение:

Внедрение Autodesk Revit MEP для группы проектировщиков трех смежных отделов. Коллективная работа в единой модели Revit минимизирует вероятность появления ошибок в проектной документации.

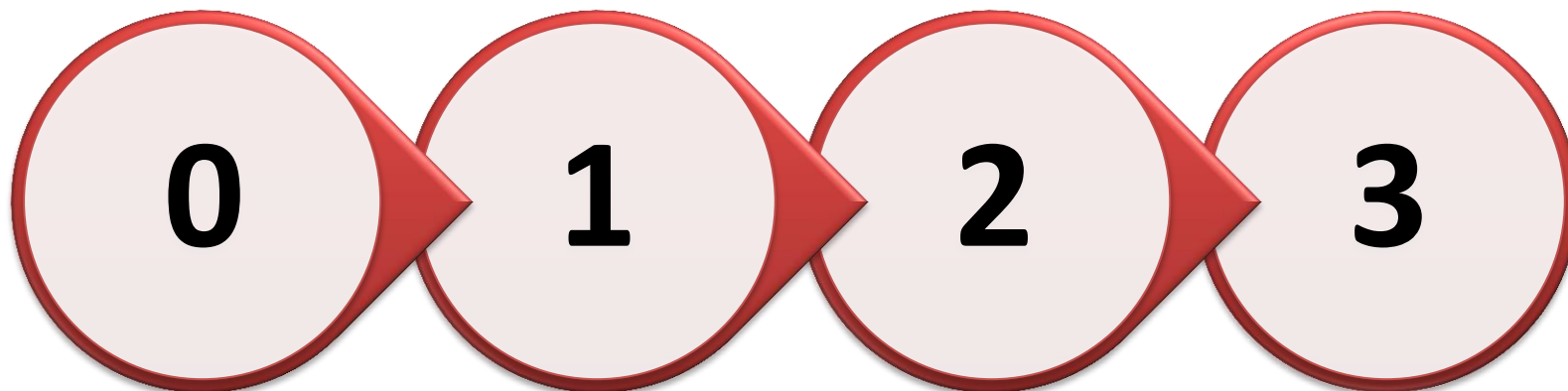
## Результат:

Применение нового принципа взаимодействия, реализованного в Autodesk Revit MEP сократило время разработки на 30% (по сравнению с AutoCAD LT), а также повысило качество проектной документации.

# Пилотный проект внедрения PDM

Способ быстро ввести в эксплуатацию электронную систему поддержки процесса разработки изделия.

Длительность внедрения от 10 дней.



- Первичное обследование – сессии совещаний с руководителями и специалистами
- Постановка задачи

- Разработка концепта системы
- Совещание – защита концепта системы
- Фиксация замечаний к концепту

- Подготовка технической спецификации (ТС) на систему
- Миграция настроек системы

- Подготовка ролевых инструкций
- Обучение пользователей
- Совещание о запуске системы в эксплуатацию

# Внедрение Vault Professional

services | software | cloud

**ЗАО "ГК "Таврида Электрик" - Российская научно-производственная компания «Таврида Электрик» образована в 1990 году в Севастополе. Компания специализируется на разработке и производстве инновационной вакуумной коммутационной техники, комплектных распределительных устройств, противоаварийной автоматики и средств для автоматизации распределительных сетей в классе напряжения 6-35 кВ.**

Разработка и производство электрической аппаратуры Autodesk Vault Professional



## Задача:

ГК "Таврида Электрик" уже является пользователем системы Autodesk Vault Professional на уровне электронного архива.

Распределённая структура подразделений компании затрудняет процесс взаимодействия рабочих групп, когда приходится вносить изменения в утверждённую разработку.

Конструкторское подразделение располагается в Москве, а производство и технологи в Орле.

Компания выделила ресурсы на внедрение функций внесения изменений через систему Autodesk Vault Professional.

## Решение:

Ввод в работу Извещения об изменении, а так же использование элементов Vault для детального описания изделия.

## Результат:

Разработано и защищено техническое решение по организации процесса внесения изменений через систему Autodesk Vault Professional.

Составлена техническая спецификация (ТС) описывающая необходимые настройки системы.

# Технический проект автоматизации

services | software | cloud



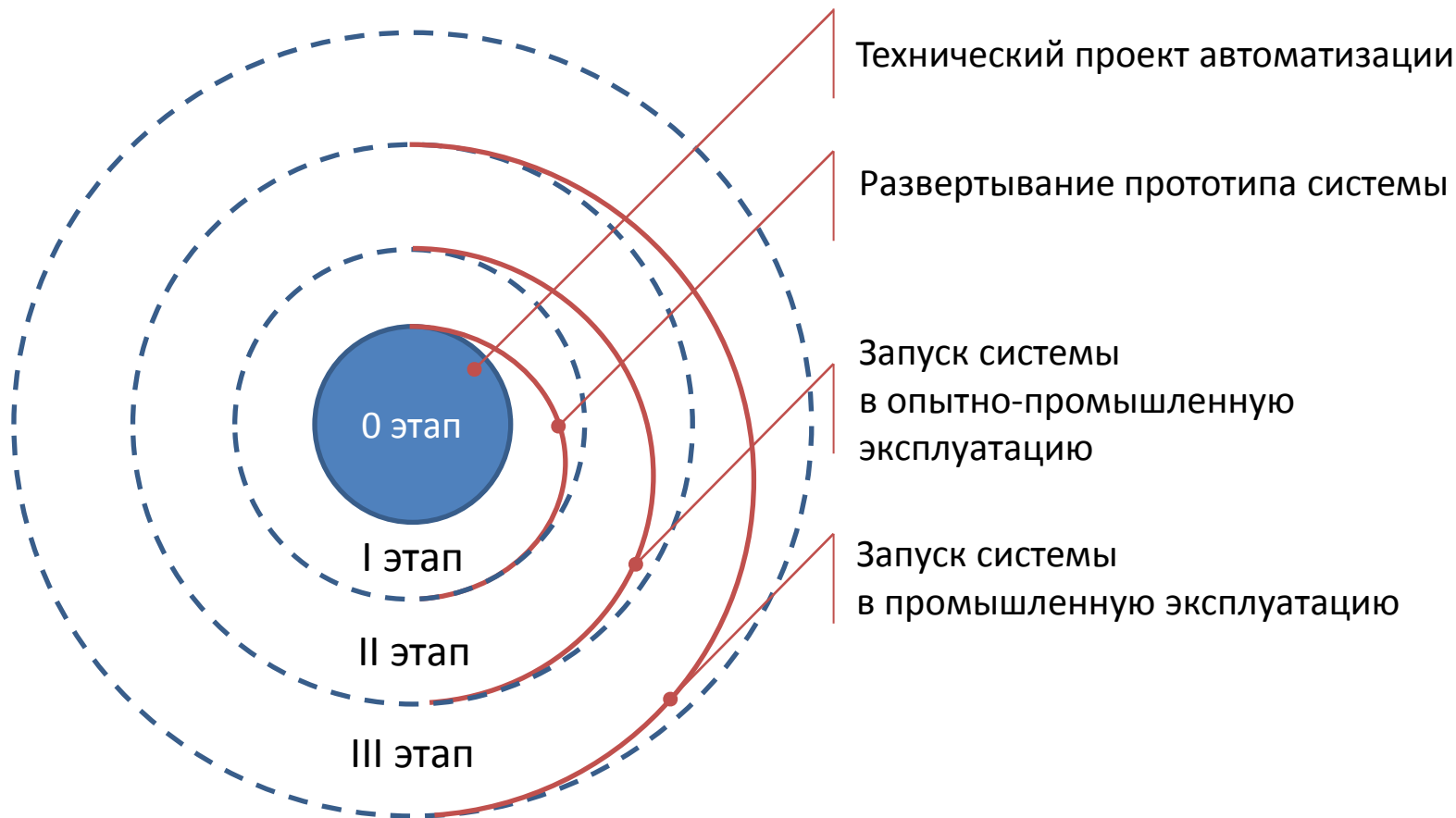


- **Детальный анализ «как есть»**
  - Первичное обследование
  - Детальное обследование
- **Стратегическое планирование**
  - Концепция развития предприятия
  - Планирование проекта
- **Комплексная бюджетная оценка**
  - Инфраструктура
  - Лицензирование систем
  - Лицензирование прикладного ПО
  - Работы по проекту
- **Расчет возврата инвестиций (ROI)**
  - Определение основных рисков
  - Расчет периода окупаемости

# Технический проект автоматизации

Хорошо себя зарекомендовал в долгосрочных проектах для большого количества пользователей.

Длительность внедрения от 1 календарного года.



НАМ ДОВЕРЯЮТ

С НАМИ СОТРУДНИЧАЮТ  
НА ДОЛГОСРОЧНОЙ ОСНОВЕ

НАС РЕКОМЕНДУЮТ