

Концепция сервиса HPE GreenLake Flex Capacity

Анна Политова

Руководитель направления аренды
оборудования

Anna.Politova@softline.com



Услуга HPE Greenlake Flexible Capacity

Гибкая локальная инфраструктура по цене
облачного сервиса

Дилемма IT руководителей

«Я хочу удобства частного облака,¹ с преимуществами собственного ИТ»²

Построение собственного ИТ

✓ За

- Выбор всех компонентов ИТ
- Управление всем датацентром
- Управление безопасностью, политиками

✗ Против

- Крупные инвестиции
- Закупки «на вырост»
- Управление долгим циклом закупок



Использование ИТ из облака

✓ За

- Быстрое масштабирование
- Оплата по факту использования
- Без капитальных затрат
- ИТ как услуга, а не управление ИТ

✗ Против

- Меньше контроля
- Нет управления безопасностью, политиками
- Задержки
- Проблемы контроля над данными

1. Простота развертывания, разные модели оплаты, переменные платежи по факту использования.


2. Контроль, безопасность, специализированные нагрузки, отклик, размещение, высокий SLA по поддержке NPE.

Лучшее из обоих миров


Традиционные закупки

- CAPEX
 - Длинный цикл закупок
 - Управление проектом
 - Квалифицированный персонал
 - Рутинные операции
 - Администрирование и поддержка
-
- Вопрос безопасности

Решения HPE GreenLake

- OPEX
 - Оплата по мере потребления
 - Быстрое наращивание ресурсов
 - Высвобождение персонала от рутинных задач
- 
- Контроль и защита данных
 - Соблюдение правовых норм

Публичное облако

- OPEX
 - Оплата по мере потребления
 - Быстрое наращивание ресурсов
 - Высвобождение персонала от рутинных задач
- 
- Контроль и защита данных
 - Соблюдение правовых норм

GreenLake Flex Capacity: Преимущества облачного сервиса и безопасность локального ИТ

- Отсутствие первоначальных затрат на закупку
- Упрощение модели закупки и расширения ресурсов
- Оплата за фактическое использование инфраструктуры
- Безопасность локального ИТ

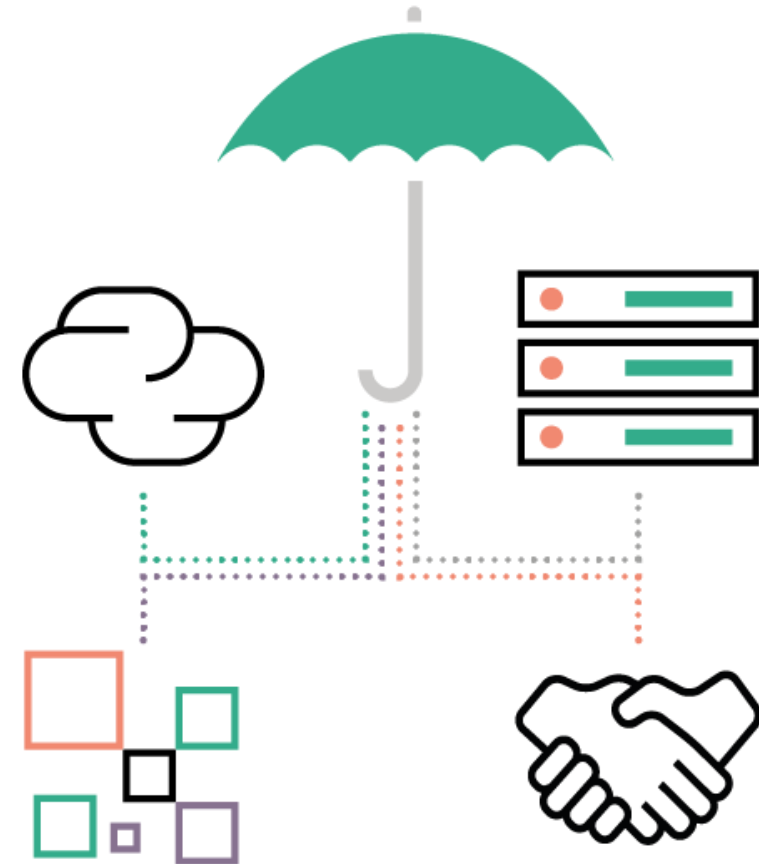


Основные условия контракта

- 1 Поставка оборудования и его дальнейшая тех поддержка осуществляется вендором
- 2 Модель оплаты ИТ-ресурсов согласно фактическому потреблению
- 3 Наличие локального буфера, позволяющего
 - быстро и гарантированно наращивать ресурсы при необходимости
 - не тратить лишние средства на ресурсы, которые остаются невостребованными
- 4 Период контракта 3-4-5 лет
- 5 Возможность расширения контракта
- 6 Клиент является владельцем оборудования, собственником остаётся НРЕ
- 7 Фиксация цены в долларах на доп. закупку оборудования
- 8 Возможность выкупа по номинальной цене в 1000 р. или обновления парка оборудования по истечении контракта

Flex Capacity ≠ Лизинг

- Оплата ~ использование 80-110%
- Буфер мощностей (оплата по факту потребления)
- OPEX
- Расширение мощностей в рамках единого контракта с фикс. ценами*
- Технологическое обновление по окончании срока контракта (также возможен выкуп)

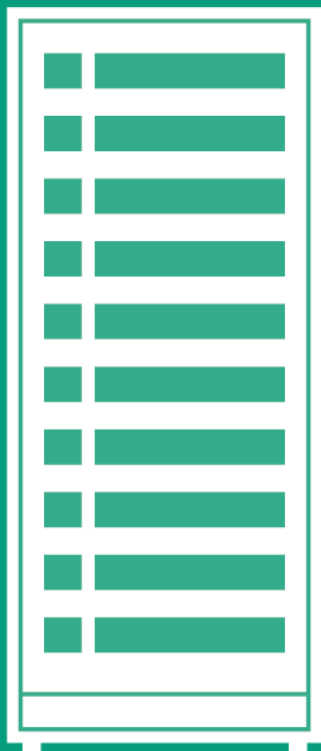


*действительно при изменении курса не более, чем на 15% в большую или меньшую сторону.

Как работает Flexible Capacity

Закупки сейчас

Мощность на 12 месяцев



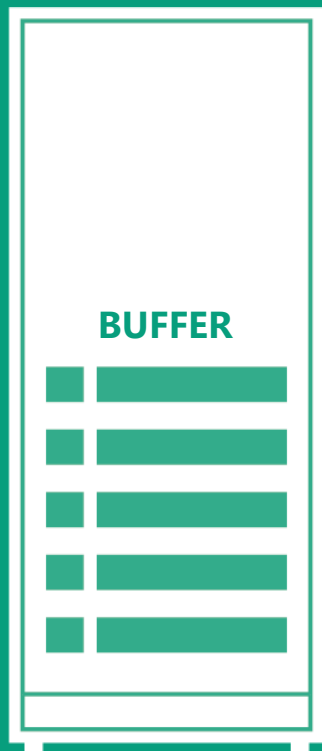
То, что получаете вместе с Flexible Capacity

Используемая мощность на 3 месяцев

Используемая мощность на 6 месяцев

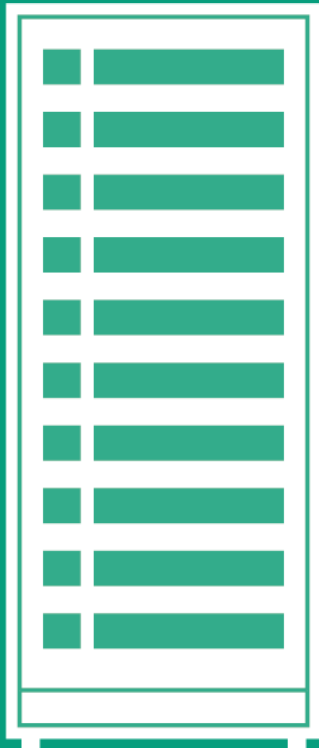
Используемая мощность на 9 месяцев

Что на самом деле потребляется



Буфер

Мощность на 12 месяцев



Мощность на 6 месяцев



Буферная мощность необходима:

- Если потребление ресурсов неравномерно, есть пиковые периоды;
 - В случае интенсивного роста – чтобы успеть вовремя поставить дополнительные мощности.
- 💰 **Оплачивается только в случае использования,** однако предоставление буфера влияет на стоимость решения в целом.

Сравнение: закупка vs. Flex Cap

Критерий	Закупка	Flex Cap
Надёжное обеспечение мощностями		
Современное оборудование	Обновление в рамках закупочных процедур (каждый раз – новая закупка)	Техническое обновление парка каждые 3/4/5 лет в рамках единого контракта
Расширение парка оборудования	Отдельный проект, процесс согласования	В рамках единого контракта, фиксированные цены
Техническое сопровождение -поддержка всего комплекса в целом (HP Data Center Care)	Возможно только отдельным контрактом	В рамках единого контракта Flex Cap
Поддержание запаса на складе	Существенная заморозка выделенных средств	Не требуется, предоставляет поставщик
Утилизация устаревшего оборудования	Дополнительные затраты на утилизацию	Утилизируется поставщиком

Сравнение: закупка vs. Flex Cap

Критерий	Закупка	Flex Cap
Обеспечение потребностей бизнеса		
Своевременное предоставление ресурсов для тестовых сред	Заблаговременное планирование	В рабочем режиме
Ограничение роста штата сотрудников	Повышение затрат на подготовку кадров	Проактивное обслуживание поставщиком
Сохранение капитала	Капитальные затраты	Операционные затраты
Оборудование	На балансе заказчика	На балансе НРЕ
Налог на имущество	Да	Нет
Наличие готового к работе буфера ресурсов на сайте заказчика	Нет	Да

Преимущества HPE GreenLake

Операционные

- Резерв готового к использованию оборудования
- Упрощение запуска проектов
- Оперативное предоставление ресурсов
- Безотказная работа оборудования

Финансовые

- Отсутствие капитальных затрат
- Предсказуемость и прозрачность затрат
- Снижение затрат и увеличение оборота
- Оплата за фактически использованные бизнесом ресурсы

Сокращение рисков

- Оборудование на собственной площадке, данные не покидают ЦОД
- Соответствие политикам безопасности заказчика
- Разделение рисков по утилизации с надежным партнером

Архитектура под проект заказчика

Новое и улучшенное

Альянсы с крупнейшими игроками ИТ рынка

Альянсы с крупнейшими игроками ИТ рынка

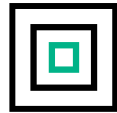
Альянсы с крупнейшими игроками ИТ рынка

Альянсы с крупнейшими игроками ИТ рынка

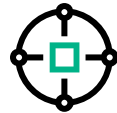
Современные технологии



Сервера



Системы хранения



Сети



Конвергентные системы



Контейнеры

Богатая экосистема



Уже включено! Поддержка Datacenter Care



**SLA реактивной поддержки:
24x7x4 или 6hCTR**

- Выделенная локальная команда
- Глобальная экспертиза
- Единый номер
- Проактивные работы
- Гибкое управление работами
- Кастомизированные работы
- Удаленный мониторинг и администрирование (опционально)

Анализ и управление микропрограммным и программным обеспечением СХД (2 раза в год)

Прямой доступ к экспертам HPE и глобальной экспертизе

Помощь в планировании обучения

Планирование и пересмотр действий технической поддержки (ежеквартально)

Технические консультации по реализации изменений и улучшений

Анализ и управление микропрограммным и программным обеспечением серверов (2 раза в год)

Расширенное управление эскалациями

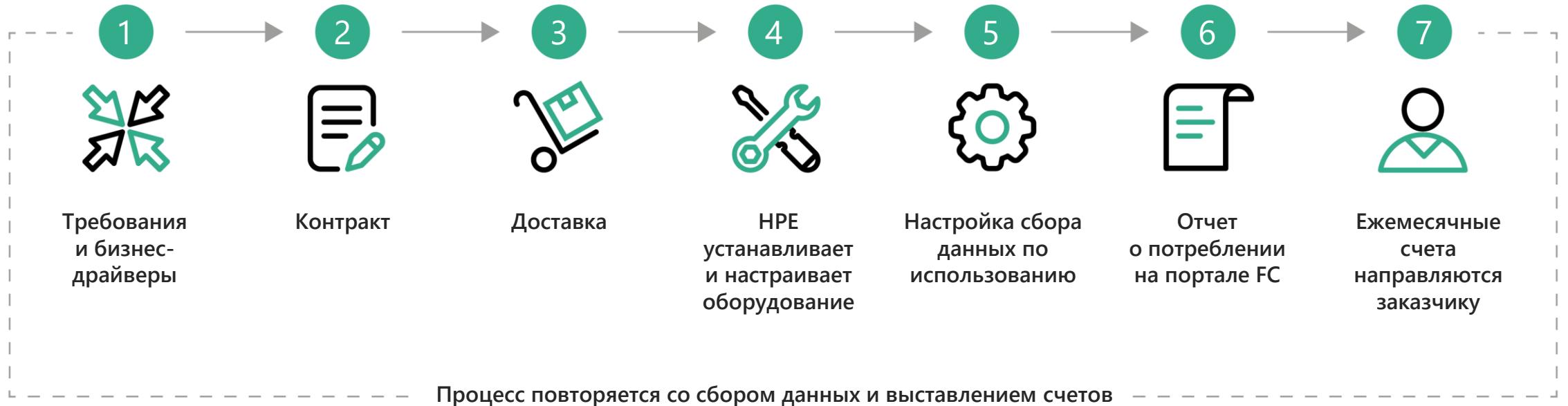
План технической поддержки

Обзор предоставленных услуг по технической поддержке (ежеквартально)

Проактивные единицы, с использованием в любой момент на различные тех. сервисы HPE

Процесс продажи сервиса от начала до конца

Flex Capacity





Реализованные проекты

Реализованные проекты в мире

Retail / eCommerce



Образование / здравоохранение



Промышленность



Консалтинг / ИТ



Реализованные проекты в России

НОВОТРАНС



Реализованные проекты в России

НОВОТРАНС

<https://www.itweek.ru/business/article/detail.php?ID=197015>

Flexible означает гибкость

PC Week №11 (932) 29 августа 2017
28.08.2017

Позитивный опыт применения подписочной модели распространяется на сегмент вычислительного и коммуникационного оборудования. Часто совместные усилия ИТ-консультантов и вендоров приводят к появлению действительно удобного и выгодного для заказчика варианта покупки и использования ИТ-инфраструктуры. Например, компания Softline комбинирует покупку «железа» Hewlett Packard Enterprise в лизинг с типично «облачным» подходом pay-as-you-go, когда заказчик платит только за использованные вычислительные ресурсы и всегда имеет под рукой практически неограниченные возможности для их масштабирования. Одной из первых схемой Softline на российском рынке воспользовалась Группа компаний «Новотранс». Об особенностях проекта рассказывают начальник управления информационных технологий и информационной безопасности Группы компаний «Новотранс» **Александр Кашлюк**, менеджер по развитию бизнеса HPE департамента аппаратных решений группы компаний Softline **Константин Ли** и менеджер отдела по работе с субъектами федерации ЦФО управления по работе с корпоративными клиентами группы компаний Softline **Александр Сидоркин**.



Александр Сидоркин



Александр Кашлюк



Константин Ли

HPЕ GreenLake. Портфель решений Инфраструктура как сервис:

Материалы (на русском языке) Официальная страница на сайте компании

<https://www.hpe.com/ru/ru/services/flexible-capacity.html>

Брошюра HPE Pointnext

<http://hpe.com/ru/TScontracts>

One-pager HPE GreenLake Flex Capacity

<https://www.hpe.com/ru/FlexCapRU>

Опубликованная история успеха

<https://www.itweek.ru/business/article/detail.php?ID=197015>

Материалы (на английском языке)

Промо-видео на YouTube

<https://www.youtube.com/watch?v=luqRTNSIF6I>

Публичные истории успеха (статьи)

Accenture <https://www.hpe.com/h20195/v2/Getdocument.aspx?docname=4AA6-6745ENW>

Capgemini <https://www.hpe.com/h20195/v2/getpdf.aspx/4AA6-7324ENW>

Sogeti <http://h20195.www2.hpe.com/V2/GetDocument.aspx?docname=4AA6-8521ENW>

Okinawa Cross Head <http://h20195.www2.hpe.com/v2/GetPDF.aspx/a00002928enw.pdf>

CQUniversity <https://news.hpe.com/hpe-enables-cquniversity-to-make-its-it-infrastructure-future-ready/>

Dansk Supermarked Group <https://www.hpe.com/h20195/V2/GetDocument.aspx?docname=a00001665ENW>

YOOX NET-A-PORTER GROUP <https://h20195.www2.hpe.com/V2/Getdocument.aspx?docname=a00019691enw>

Публичные истории успеха (видео)

Siemens <https://www.youtube.com/watch?v=LemEx1zaxNQ>

Eni S.p.A. <https://youtu.be/llauW-cqaF>

Greenville Health System <https://youtu.be/Os5v4jXYq9c>

HPE GreenLake



GO GLOBAL



GO CLOUD



GO INNOVATIVE