

Softline: Сервисы

Эффективный мониторинг и управление ИС



Как сократить расходы на ИТ?

Консолидировать
серверные
ресурсы



Объединить
средства
мониторинга



Техническая
поддержка и
ИТ-Аутсорсинг



Внедрить системы
автоматизации:
Бизнесом, ITSM,
управление системами



Применять
технологии
виртуализация и
облаков



Система мониторинга MS SC Operations Manager

Оперативное информирование

- Единая консоль отображения
- Удобные варианты отображений (графика, таблицы, графические связи...)
- Построение связей между приложениями и сет. устр-ми (Визуализация)
- Мониторинг качества (SLA/IPSLA)
- Оповещения

Объединение подконтрольных сред ИС

- Сервера, компоненты, нагрузки
 - Рабочие станции, оргтехника
 - Операционные среды
 - Виртуализации
- Интеграция с Virtual Machine Manager – глубокий анализ рабочих нагрузок VM
- Сетевые узлы, каналы связи, порты, виртуальные сети
 - Облака
 - Зонтичность

Мониторинг бизнес приложений

- Программные продукты
- Базы данных
- Web-страницы
- Вложенный мониторинг
- Мониторинг исполнения скриптов, отчетов, загрузок и тп.

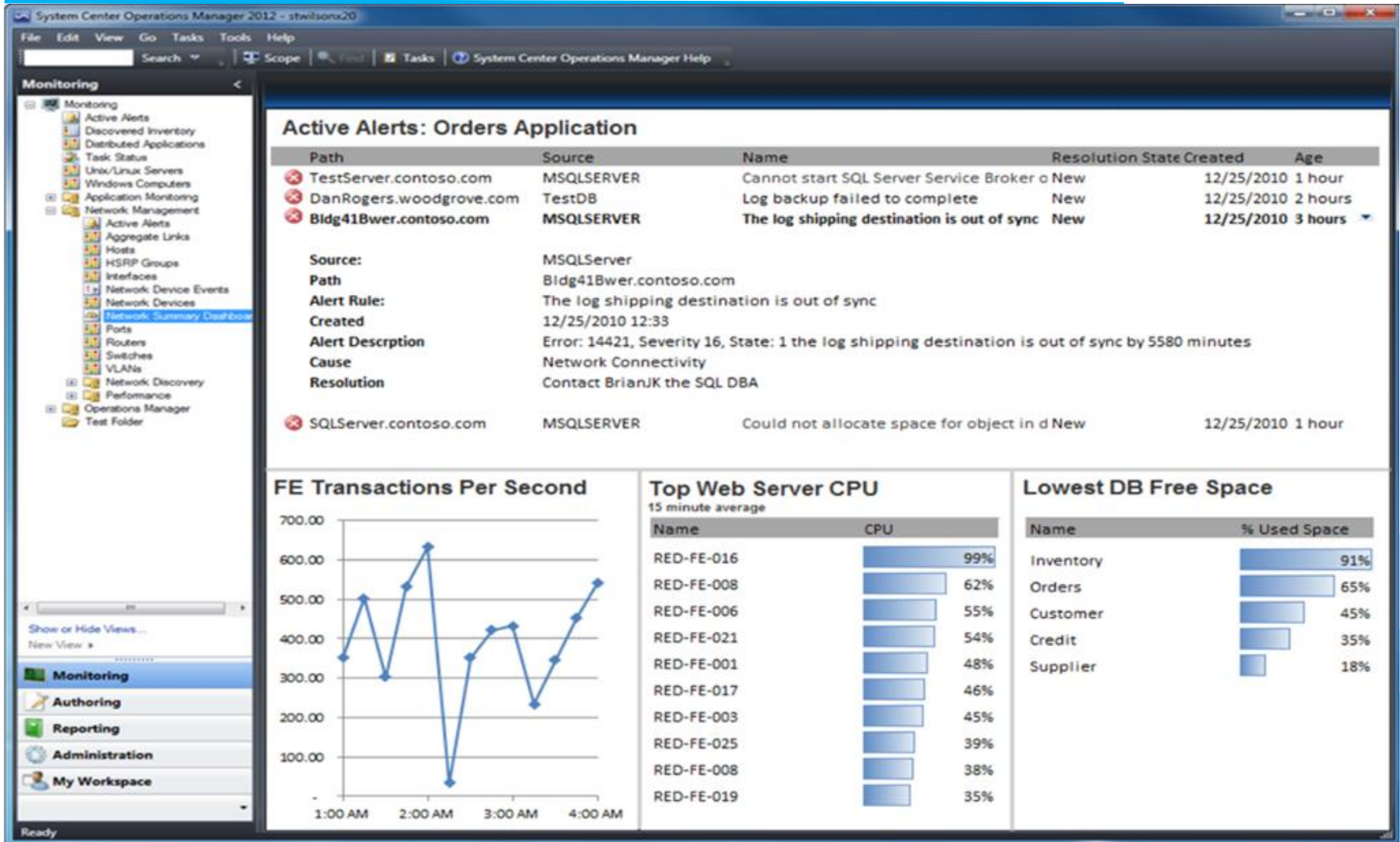
Расследования и анализ

- Точное определение ошибок
- Контроль производ-ти, ошибок, доступности
- Построение и поиск зависимостей
- Вложенный мониторинг
- Автоматизация задач (рестарт, сценарии, ...)
- Контроль SLA

Как внедрить?

- Покупаем
- Арендуем облако
- За БИФы и Ваучеры
- Силами интегратора
- Отдаем на ТП
- Учимся!

Пример



Пример

The screenshot displays the Microsoft System Center 2012 interface, specifically the Network Vicinity Dashboard. The left-hand navigation pane is titled "Monitoring" and lists various system components, with "Network Monitoring" expanded to show sub-items like "Active Alerts", "Hosts", "HSRP Groups", "Legacy Network Devices", "Network Devices", "Network Summary Dashboard", "Routers", "Switches", "VLANs", and "Performance".

The main area is titled "Network Vicinity Dashboard" and contains a "Vicinity View" window. This window shows a network topology diagram with a central node and several peripheral nodes connected by lines. A red arrow points from a specific link in the diagram to the "Instance Details" section below. The "Instance Details" section provides the following information:

Display Name	IF-2621km.odyssey.com/1 [Fa0/0] [172.16.10.252]<->PORT-switch4.odyssey.com/1 [1]
Description	Bridge

At the bottom of the interface, there are buttons for "Monitoring" and "My Workspace".

Выгода?



Система управления ИС MS SC Configuration Manager

Унификация управления

- Агенты
- Без агентов
- Wsus/Без Wsus ☺
- Intune
- Единая платформа управления
- Оповещения

Объединение подконтрольных устройств

- Сервера
- Сетевые устройства
- Рабочие станции (Windows, Mac)
- Приложения
- Мобильные уст-ва (W Phone, iOS, Android)

Функционал

- Установка
- Настройка
- Обновления
- Реестр (проверка соответствия шаблонам)
- Создание образов
- Обновление образов (без инета)
- Откаты образов
- По запросу от пользователя

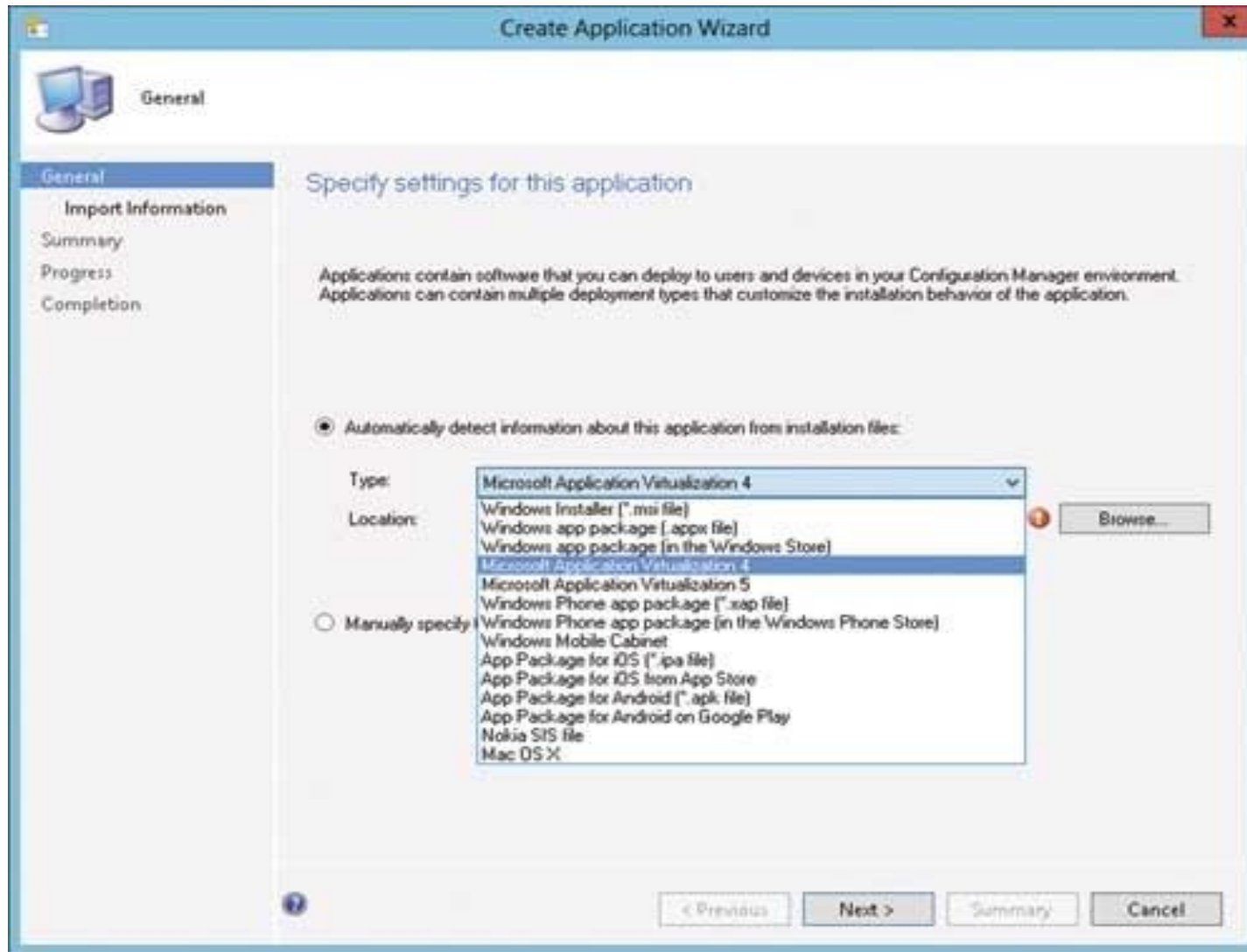
Автоматизации

- Автоматизация
- Группировка
- Инвентаризация (аппаратных средств, ПО, лицензий)
- Анализ частоты использования ПО – оптимизация лицензирования
- Бонус: Оркестратор (автоматизация BPM)

Как внедрить?

- Покупаем
- Арендуем облако
- За БИФы и Ваучеры
- Силами интегратора
- Отдаем на ТП
- Учимся!

Пример, развертывание в SCCM



Оптимальная ИС для бизнеса:

Оптимизируем ресурсы



Оптимизируем процессы



Внедряем решения



Автоматизируем процессы



Расслабляемся и занимаемся бизнесом

НАМ ДОВЕРЯЮТ

С НАМИ СОТРУДНИЧАЮТ

НА ДОЛГОСРОЧНОЙ ОСНОВЕ

НАС РЕКОМЕНДУЮТ

