

Серия совместных вебинаров по MODEL STUDIO CS

Разработка технологических разделов
в Model Studio CS. 3D-проектирование, передача данных в расчетные
комплексы, выпуск документации (MS Строительные решения)

Николай Меньшой

Руководитель направления, Softline

Николай Флягин

Технический специалист по САПР, Softline

Серия совместных вебинаров по MODEL STUDIO CS

Трансформация.
Успешная. Цифровая. Защищенная.

Доступно в записи

29 ноября 2023

Комплексная система информационного моделирования и 3D проектирования ОКС: представление Model Studio CS. Истории успеха и приоритеты развития

25 января 2024

Разработка технологических разделов в Model Studio CS. 3D-проектирование, передача данных в расчетные комплексы, выпуск документации MS Трубопроводы

15 февраля 2024

Разработка строительных разделов в Model Studio CS. 3D-проектирование, передача данных в расчетные комплексы, выпуск документации MS Строительные решения

Мы всё сможем

softline®

Программа вебинара

11:00

Приветствие Softline

Николай Меньшой, Руководитель направления Промышленного проектирования, ТХ и расчётного Софта. Департамент САПР «Архитектура и строительство» Softline

11:15

Model Studio CS, как комплексная система информационного моделирования объектов промышленного и гражданского строительства

Николай Флягин, Технический специалист по САПР, Softline

12:00

Разработка строительных разделов в Model Studio CS. 3D-проектирование, передача данных в расчетные комплексы, выпуск документации (MS Строительные решения)

- пример разработки разделов АР, КМ, КЖ
- 3D модель в помощь инженеру расчетчику строительных конструкций. Передача данных в расчетные комплексы SCAD, Лира-СОФТ
- выпуск документации: планы, виды, разрезы и спецификации, ведомости и экспликации

*Макаров Дмитрий Евгеньевич,
Ведущий специалист отдела систем ПГС, СиСофт Девелопмент*

Департамент САПР в Москве



Rusin, Dmitriy
Head of Department

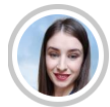
Поддержка и развитие продаж портфеля решений САПР, ГИС и научного ПО в территориях: Москва

Команда развития отраслевых направлений портфеля решений САПР, ГИС и научного ПО: продуктивное и комплексное решение ЦК САПР:

Группа ГИС

Отдел Машиностроительных САПР. PLM

Группа САПР для ПГС. BIM



Usova, Viktoriya
Lead Business Development Manager



Egorova, Anastasiya
Head of Group



Efremov, Alexander
Head of Division



Azhevskiy, Yaroslav
Head of Direction



Loza, Vitaliy
Lead Business Development Manager

Вакансия



Kuznetsova, Anna
Head of Direction



Menshoy, Nikolay
Head of Direction



Kurakin, Mikhail
Head of Direction



Kokovin, Sergey
Business Development Ma...

Департамент развития САПР и ГИС

Softline – один из сильнейших игроков на рынке решений САПР и ГИС в России.

Наш основополагающий принцип — комплексный подход к решению задач заказчика. Наша специализация охватывает различные отраслевые направления деятельности.



Исследование и обоснование

Проектирование

Анализ

Подготовка производства

Производство

Эксплуатация

Рынки

Регионы РФ на которых мы представлены:

25 офисов во всех регионах РФ. Сотрудники развивающие бизнес по САПР работают в 7 офисах с охватом всех территорий:

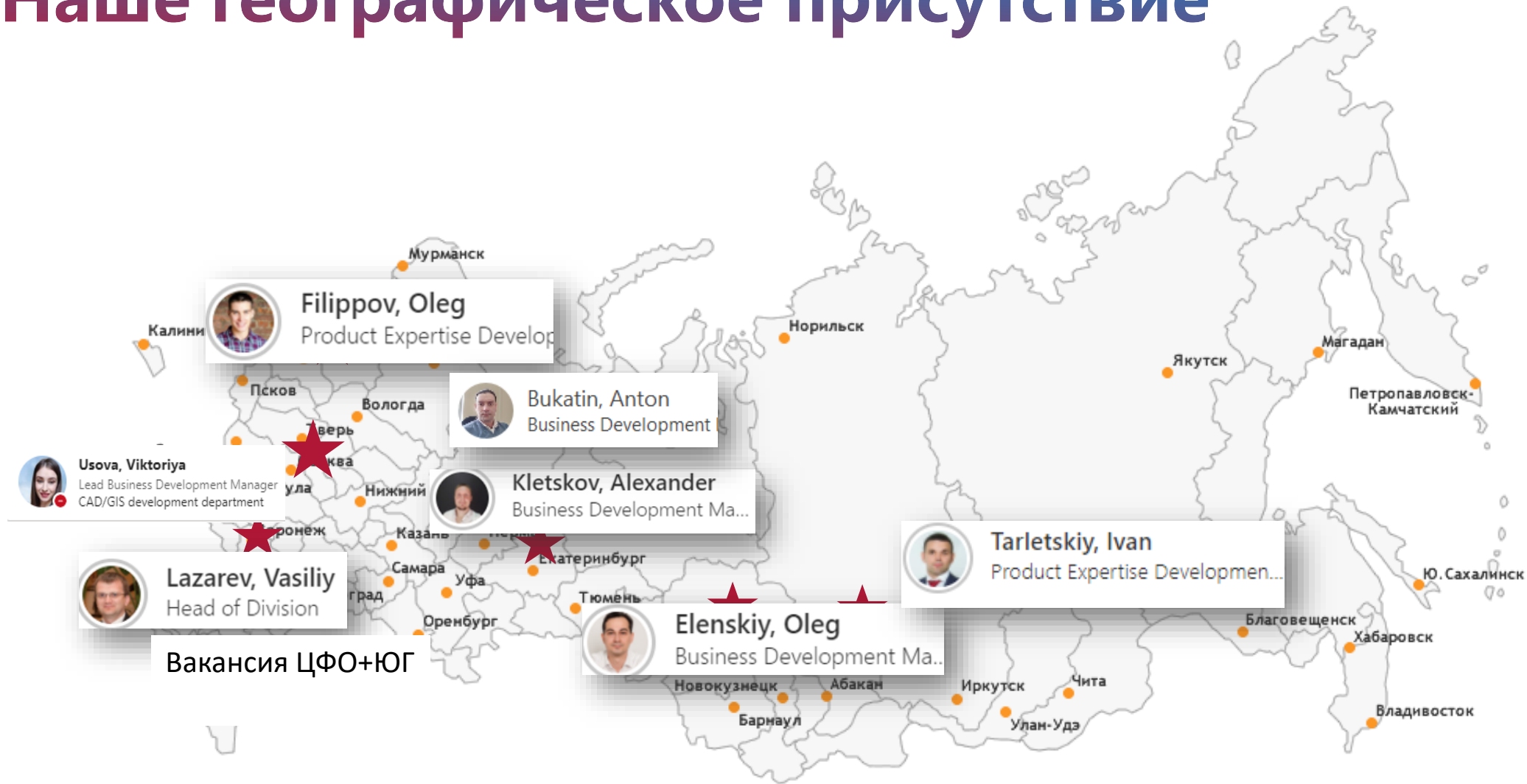
Москва, СЗФО, Центр и Юг, Урал, Волга, Сибирь, ДВ

Отраслевая направленность:

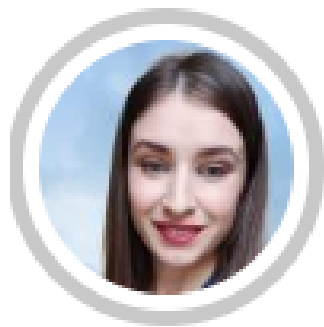
Мы работаем более чем со 106000 организаций в РФ в следующих отраслях и сферах деятельности, с фокусными подразделениями продаж:

- Государственные органы
- Образование
- Наука
- Промышленность (атомная, машиностроение, металлургия, нефть, газ, строительство, химия, энергетика и др.)
- Телеком
- Торговля
- Финансы

Наше географическое присутствие



Выделенные специалисты (BDM) Model Studio



Усова Виктория

(г. Москва)
Территория: МСК



Лазарев Василий

(Руководитель отдела САПР в Регионах)



Еленский Олег

(г. Омск)
Территория: Западная
Сибирь (Омск,
Новосибирск, Томск,
Кемерово)



Тарлецкий Иван

(г. Красноярск)
Территория: Восточная
Сибирь (Красноярск,
Иркутск), ДВ



Филиппов Олег

(г. Санкт-Петербург)
Территория: СЗФО



Клецков Александр

(г. Екатеринбург)
Территория: Урал



Букатин Антон

(г. Самара)
Территория: Волга

Вакансия

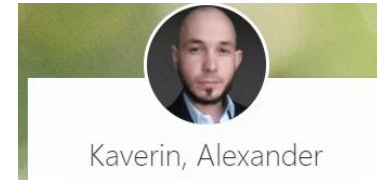
(г. Воронеж)
Территория: ЦФО, ЮГ

Группа операционной и инженерной поддержки продаж САПР

Группа операционной и инженерной поддержки продаж САПР,
руководитель –

Инженерная и операционная поддержка по направлениям:

- Александр Шатов - ТХ и САМ
- Вячеслав Курочкин – АСКОН. Машиностроение
- Тимур Латышев – Нанософт. Архитектура и строительство
- Виктория Окорокова - Архитектура, строительство и машиностроение
- Сергей Третьяков – машиностроение и САЕ
- Ирина Комарькова – машиностроение и приборостроение (ЕСАD)
- Надежда Долматова - Нанософт
- Юлия Кыфик - ТХ, строительство, ГИС
- Ирина Яцкова – сметы, инфраструктура



Dolmatova, Nadezhda
Lead Manager



Komarkova, Irina
Business Development M...



Kurochkin, Vyacheslav
Lead Engineer



Kyfik, Yuliya
Manager



Latyshev, Timur
Lead Engineer



Okorokova, Viktoriya
Engineer



Shatov, Alexander
Lead Manager



Tretyakov, Sergey
Engineer



Yatskova, Irina
Manager

Сервисы ТИМ (BIM) в Softline

- Собственная команда консультантов
- Опыт внедрения на крупных предприятиях
- Наличие экспертизы по западным и российским вендорам
- Проработанный подход и методология внедрения
- Качественное сопровождение и помощь в выборе решения под задачи Заказчика



Группа технологической поддержки продаж и реализации сервисов САПР



Solonichev, Andrey

Руководитель группы развития
технологической экспертизы ЦК
САПР



Flyagin, Nikolay

Consultant



Guzh, Kirill

Expert



Lisichenko, Vladislava

Expert



Stetsuk, Elena

Business Analyst



Zhukovskiy, Evgeniy (Home office)

Consultant

Сценарии услуг проектной команды САПР/ТИМ (ВІМ)

Трансформация.
Успешная. Цифровая. Защищенная.

Предпроектное обследование

Входит:

- Обследование текущего состояния
- Формирование требований к внедрению системы
- Подбор программных продуктов и разработка архитектуры решения
- Разработка Технического задания на внедрение

Пилотный проект

Входит:

- Настройка базового функционала
- Подготовка инфраструктуры к полноценному внедрению
- Формирование требований к внедрению

Внедрение

Входит:

- Комплексное внедрение системы
- Разработка стандартов
- Формирование перечня работ по адаптации и настройке ПО
- Ввод в эксплуатацию
- Сопровождение и техническая поддержка

Поддержка системы

Входит:

- Сопровождение решений
- Консультирование по использованию поставляемых продуктов
- Пусконаладка оборудования
- Донастройки систем под задачи Заказчика
- Обновление продуктов до актуальных версий

База данных



Платформа
nanoCAD



Вертикальные решения:

Model Studio CS
Строительные
решения



Model Studio CS
Водоснабжение и
канализация



CADLib
Модель и Архив

На демо-стенде настроены:

- Структура проекта
- База стандартных компонентов
- Консолидированная BIM-модель



Тестирование САПР и ВМ функционала на основе облачных технологий



Предложения Softline



Подбор продуктов и решений



Тестирование продуктов и решений



Сопровождение процесса тестирования

Предлагаемые преимущества

- Обширный опыт в подборе продуктов и решений
- Экономия ресурсов на инсталляцию продуктов
- Проверка функционала на живых моделях
- Подготовленная конфигурация системы
- Возможность опробовать системы для решения своих бизнес-задач

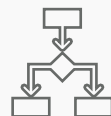
Результаты по внедрению ТИМ



Проведено множество пилотных проектов



Реализован комплексный проект длительностью более 21 месяца



Решено более 400 задач по адаптации системы



Настроены системы для одновременной работы более 150 пользователей



Обработано более 700 заявок технической поддержки



Разработано более 5 плагинов для интеграции систем



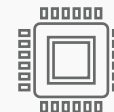
Реализовано множество проектов по созданию электронного архива и среды общих данных



Сформировано и адаптировано более 100 пользовательских инструкций



Настроено более 50 конфигураций печатных форм по ГОСТ



Создано более 300 элементов каталогов



Проведено более 15 инсталляций и настроек систем

Российские САПР, ГИС и научное ПО

Softline является авторизованным партнёром CSOFT

Наши консультанты помогут Вам с оптимальным выбором, консультацией по поставке и внедрению данных решений под ваши задачи.

Трансформация.
Успешная. Цифровая. Защищенная.

www.softline.ru

Мы всё сможем

softline®

The logo for Softline, featuring the word "softline" in a white, lowercase, sans-serif font. A white swoosh underline is positioned above the letters "o", "f", and "t". A registered trademark symbol (®) is located at the top right of the word. The logo is centered on a background that features a faint, stylized globe with a grid of latitude and longitude lines. The background has a color gradient from dark red on the left to bright blue on the right.

softline®

Мы всё сможем

Трансформация.

Успешная. Цифровая. Защищенная.