

Цифровизация предприятия

Инженерные системы

Трансформация.
Успешная. Цифровая. Защищенная.

Модульные быстровозводимые конструкции

Проектирование и реализация помещений из заранее заготовленных конструктивов в любых условиях для любых нужд.

Подход Softline к реализации цифровых инженерных систем позволяет интегрировать в единое окно системы безопасности, системы управление ресурсами и связью.

- **Модульный ЦОД**
 - Нет ограничений по мощности;
 - Нет ограничений по погодным условиям;
 - Неограниченный рост из конструктива;
 - Исполнение требований регуляторов по безопасности и надёжности.
- **Административные помещения**
 - Исполнение требований регуляторов по безопасности и надёжности;
 - Свободные конфигурации пространства;
 - Умное управление ресурсами;
 - Контроль и управление доступом.
- **Лаборатории**
 - Наличие защиты от опасных веществ;
 - Раздельная автоматизированная вентиляция;
 - Раздельная автоматизированная экологичная канализация.
- **Жилые помещения**
 - Полная интеграция с системами цифрового поселка и цифрового рабочего;
 - Возможность организации достойного быта.



Эффекты внедрения

- Снижение эксплуатационных расходов;
- Снижение расходов на модернизацию помещений;
- Упрощение бюджетирования развития инфраструктуры площадки;
- Строительство в расширенных рамках погодных условий;
- Полноценное управление всеми помещениями из единого диспетчерского центра;
- Единый сервис по обслуживанию и поддержке решений.

Крупнейшие проекты / опыт Softline

- Крупнейшие добытчики драгоценных металлов на территории РФ:
 - Модульный ЦОД;
 - Быстровозводимые строения.
- Правительство Республики Беларусь, реализация ЦОД республики;
- Правительство Республики Адыгея, реализация модульного ЦОД республики;
- Ситуационный центр ООО «Газпром-проектирование»;

Общий оборот проектов более 1,5 млрд. рублей.

Инженерные системы

Трансформация.
Успешная. Цифровая. Защищенная.

Комплексные системы связи и физической безопасности

Проектирование, строительство и запуск систем связи на административных производственных объектах на базе: СКС, Wi-Fi, рLTE, радиорелейной связи и DECT.

Проектирование, строительство и запуск систем физической безопасности производства, персонала, периметра.

■ Сети связи

- Базовая и экстренная телефония на базе любых протоколов;
- Поддержка получения лицензии оператора связи при необходимости;
- Интеграция всех систем связи в единую систему оповещения;
- Построение гарантированной связи с защитой от катастроф;
- Централизация управления через диспетчерский \ ситуационный центры.

■ Физическая безопасность персонала

- Контроль доступа персонала согласно штатного расписания и зонирования;
- Контроль безопасности передвижения и сближения согласно требованиям регулятора;
- Исполнение требований регулятора по физической защите и антитеррору;
- Контроль местоположения, показателей здоровья и трудовой деятельности сотрудника.

■ Физическая безопасность территории

- Контроль периметра с помощью: виброоптики, ультразвука, тепловизоров, видеонаблюдения;
- Цифровое зрение для контроля событий безопасности: нарушение зон, огонь, дым, утечки БЕСЦВЕТНЫХ газов и т.п.;
- Реализация интегрированных систем контроля доступа.



Эффекты внедрения

- Снижение производственных и форс-мажорных рисков;
- Снижение времени реакции на инциденты безопасности;
- Снижение времени реакции при наступлении ЧП;
- Увеличение осведомленности и накопления данных для цифровых моделей;
- Повышение эффективности выработки сотрудников за счет контроля эффективной работы.

Крупнейшие проекты / опыт Softline

- Крупнейшие добытчики радиоактивных руд, антрацитов и углеводорода на территории РФ:
 - Системы контроля безопасности сближения;
 - Проекты контроля и позиционирования сотрудников и техники;
 - Пилотные проекты оценки производственных работ.
- Крупнейшая энергетическая компания, проект года по безопасности сотрудников.

Общий оборот проектов более 740 млн. рублей.

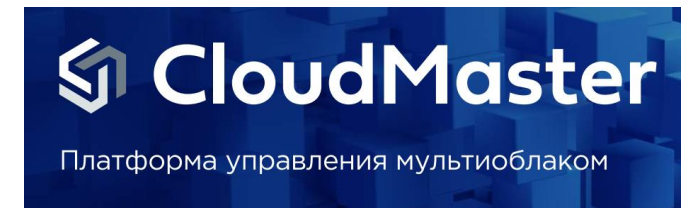
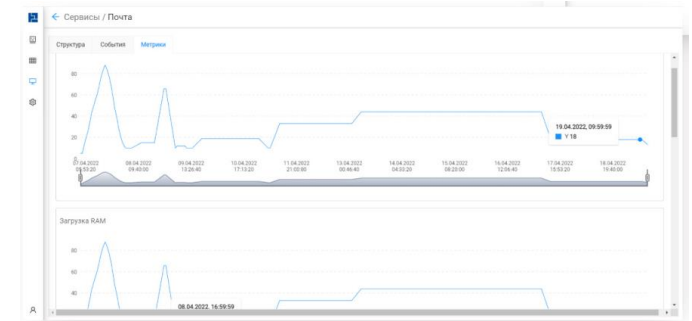
Управление для ЦОД

Трансформация.
Успешная. Цифровая. Защищенная.

Технический учет (DCIM), мониторинг и платформа для управления мультиоблаком

Технический учет не только ИТ-оборудования, но и любого сетевого оборудования, 3D-модель ЦОД. Зонтичный мониторинг, актуальные данные о состоянии всех сервисов. Управление гибридными облаками, автоматизация работы мультиоблачной инфраструктуры, оптимизация затрат.

- Технический учет телекоммуникационной, инженерной и ИТ-инфраструктуры (СДИ Базис)
 - Наглядная визуализация информации об объектах учета и их взаимосвязях: интерактивные схемы, диаграммы и таблицы;
 - Контроль совместимости оборудования и кабельных соединений
 - Проверка технической возможности
 - Библиотека цифровых моделей для более чем 75'000 тыс. типов оборудования с описанием конструкции и эксплуатационных характеристик
- Зонтичный мониторинг (Gelarm)
 - Полноценная замена промышленных систем IBM Tivoli и HP OpenView;
 - Единый инструмент мониторинга, консолидированная отчетность;
 - Контроль предоставляемых сервисов (SLA).
- Управление гибридными облаками (CloudMaster)
 - Единая платформа управления гибридными облаками;
 - Автоматизация работы мультиоблачной инфраструктуры;
 - Оптимизация и прозрачность затрат;
 - Сервис самообслуживания для пользователей.



Эффекты внедрения

- Сокращение расходов на эксплуатацию и развитие сети;
- Унификация процессов учета технологических ресурсов;
- Наличие единого инструмента для мониторинга всего ИТ-ландшафта;
- Замещение зарубежных систем мониторинга с улучшением функционала;
- Ускорение разворачивания инфраструктуры в ЦОД;
- Прогнозируемые и понятные расходы.

Крупнейшие проекты / опыт Softline

- Территориальная генерирующая компания;
- Нефтетранспортная компания (Казахстан);
- Крупнейшая теле вещательная компания, учёт вещательного оборудования по всей России;
- Крупнейшая нефтегазовая компания, консалтинг по построению и оптимизации гибридного облака, подходы к автоматизации.

Общий оборот проектов более 1 млрд. рублей.

Мы всё сможем

Базовая цифровая инфраструктура

Трансформация.
Успешная. Цифровая. Защищенная.

Вычислительные мощности и хранение данных

Построение отказоустойчивой инфраструктуры с учетом сайзинга и применения лучших практик.

Сервисы хранения, обработки и защиты информации. Использование реально применимых в 2023 году лучших практик по отказоустойчивости и доступности

■ Аппаратное обеспечение (Сервера, СХД, Сеть, ПК)

- Softline является производителем серверного и персонального оборудования под брендом **Inferit**;
- Softline обладает высшими партнёрскими статусами по всем российским производителям;
- Softline обладает обязательным сертифицированным компетенциями сотрудников;
- Softline самостоятельно проработал логистически цепочки параллельного импорта;
- Softline самостоятельно оказывает поддержку на оборудование включая запасные части и обновления;
- Softline предоставляет множество инструментов финансирования проектов.

■ Программное обеспечение

- Softline является производителем собственных программных продуктов;
- Softline Enterprise Agreement – уникальный продукт, трехгодичная схема финансирования;
- Построение единой среды взаимодействия сотрудников.

■ Катастрофоустойчивость

- Консалтинговые услуги по управлению рисками, подготовка плана обеспечения непрерывности бизнеса;
- Подготовка, тестирование и актуализация планов катастрофоустойчивости;
- Подготовка полностью формализованного SLA.

■ Кибербезопасность

- Консалтинговые услуги по защите информации и документарному сопровождению;
- Услуги предоставления аутсорсингового центра оперативной защиты информации;
- Расследование инцидентов кибербезопасности;
- Проведение тестов на контролируемые взлом и проникновение в инфраструктуру.



Эффекты внедрения

- Полноценная за документирования защита информации;
- Настройка работы в рамках законодательства Российской Федерации;
- Снижение рисков простоя бизнес процессов;
- Оптимизация расходов на защиту данных и приложений;
- Исполнение требований регуляторов ФСБ, ФСТЭК и т.д.

Крупнейшие проекты / опыт Softline

- ССК Звезда: проектирование и реализация проекта всей базовой инфраструктуры, от 840 млн. рублей;
- ПАО «КАМАЗ»: проектирование и реализация проектов всей базовой инфраструктуры, от 500 млн. рублей;
- АО «АвтоВАЗ»: проектирование и реализация проекта всей базовой инфраструктуры, от 500 млн. рублей.

Общий оборот проектов более 160 млрд. рублей только за 2021 год.

*Результат 2022 года не подведен.

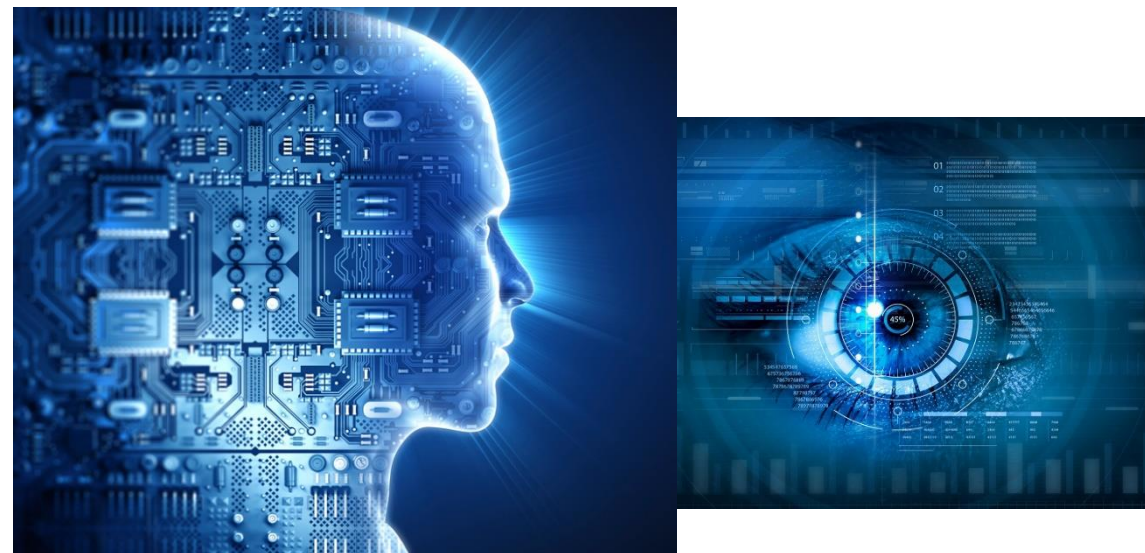
Когнитивные сервисы

Трансформация.
Успешная. Цифровая. Защищенная.

Когнитивные сервисы

Softline развил внутреннюю экспертизу по когнитивным сервисам развивая сотрудников и технологии, свои нейросети мы обучаем в своем облаке.

- Единая платформа IoT
 - Единая точка сбора гетерогенных данных: от личных устройств сотрудников до станков;
 - Встроенный модуль аналитики с машинным обучением;
 - Развитая система Dashboard для отображения нужных данных в нужном формате;
 - Открытое API для интеграции с множеством приложений, в том числе АСДУ.
- Машинное обучение
 - Обучение нейросетей для автоматизации и анализа технологических процессов;
 - Обучение нейросетей для автоматизации и анализа бизнес процессов;
 - Обучение нейросетей для прогнозирования.
- Цифровое зрение
 - Контроль инцидентов безопасности и ЧП при помощи нейросетей;
 - Контроль производственных процессов при помощи нейросетей;
 - Контроль за сотрудниками: ношение СИЗ, корректный технологический процесс, чистые зоны;
 - Интеграция со смежными системами: газоанализаторы, контроль химии, АСДУ и т.д.
- Цифровой двойник
 - Перенос технологических процессов в цифровую среду;
 - Прогнозирование влияния различных факторов на технологические процессы;
 - Прогнозирование технического обслуживания и ремонта;
 - Оптимизация работы производственных линий за счет онлайн анализа данных.



Эффекты внедрения

- Повышение производительности за счет оптимизации;
- Повышение точности прогноза выпускаемой продукции;
- Ускорение модернизации производственных линий вслед за планом производства;
- Оптимизация расходов дорогостоящих материалов;
- Снижение затрат на обслуживание и простои за счет прогнозирования;
- Ускорения уведомления о любых отклонения от нормы в работе предприятия;
- Повышение безопасности работы предприятия и сотрудников в частности.

Крупнейшие проекты / опыт Softline

- Частная нефтяная компания - проект цифрового зрения:
 - Интеграция с газоанализом;
 - Интеграция с АСДУ;
 - Контроль за производственных линий;
 - Контроль насосных станции и прочее.
- Крупнейшие добытчики антрацитов - НИОКР по машинному обучению для контроля производственных процессов.

Общий оборот проектов более 360 млн. рублей.

Мы всё сможем

Управление сервисами и активами

Трансформация.
Успешная. Цифровая. Защищенная.

IT Service Management и IT Asset Management

Реализация проектов по проектированию процессов управления сервисами и активами, автоматизация процессов управления сервисами и активами на современных платформах. Подход Softline базируется на лучших мировых практиках ITIL, ITAM и COBIT в сочетании с большим практическим опытом реализации проектов.

- **Service Desk – Быстрый старт**
 - Внедрение системы Service Desk на зрелом решении за несколько недель;
 - Первое внедрение системы Service Desk для автоматизации службы поддержки;
 - Переход на более зрелую систему, обладающую гибкой и широкой функциональностью.
- **Аудит ИТ-процессов**
 - Анализ текущего состояния и оценка зрелости ИТ-процессов;
 - Формирование рекомендаций по развитию службы ИТ;
 - Разработка стратегии и дорожной карты.
- **Внедрение ITSM и ITAM**
 - Комплексные проекты по проектированию и автоматизации процессов управления ИТ-услугами и процессов управления ИТ-активами;
 - Проектирование процессов управления сервисами и активами;
 - Автоматизация процессов управления сервисами и активами;
 - Обучение пользователей и сопровождение внедренного решения.
- **Поддержка**
 - Методологическая и техническая поддержка службы ИТ;
 - Доработка портала, каталога услуг, CMDB и других модулей ITSM-систем;
 - Настройка интеграций и доработка системы отчетности;
 - Консультации по развитию процессов ИТ и разработка документации.



Эффекты внедрения

- Снижение затрат на ИТ за счет оптимизации и унификации процессов;
- Прозрачное и обоснованное формирование бюджета ИТ;
- Снижение бизнес-рисков, связанных с ИТ;
- Повышение эффективности ИТ;
- Повышение удовлетворенности пользователей.

Крупнейшие проекты / опыт Softline

- Представитель Big 4. Проект для 6 500+ пользователей;
- Представитель пищевой промышленности, лидер своего направления. 8 000+ пользователей;
- Представитель Big 4. Проект для 4 000+ пользователей;
- Нефтяная компания. Проект для 15 000+ пользователей;
- Тяжелое машиностроение. Проект для 8 000+ пользователей;
- Банковский сектор. Проект для 2 000+ пользователей;
- Табачная компания. Проект для 1 500+ пользователей.

Команда Softline ITSM – это сертифицированные консультанты и разработчики с большим опытом реализации проектов различного масштаба и в разных отраслях. В нашем портфеле решений широкий набор систем, мы являемся ключевым партнером для многих вендоров.

Мы всё сможем

softline®

ИТ стратегия предприятия

Трансформация.
Успешная. Цифровая. Защищенная.

Разработка ИТ-стратегии, стратегии цифровизации, дорожной карты импортозамещения

■ Разработка стратегии, анализ ИТ-функции

- Обследование ИТ-функции компании (Управление ИТ, Управление ИТ-архитектурой и инфраструктурой, Управление ИТ-услугами, аутсорсинг услуг и управление поставщиками, Управление ИТ-финансами, ИТ-безопасность и управление непрерывностью);
- Разработка рекомендаций с учетом стратегии бизнеса;
- Целевая карта покрытия бизнес-приложениями;
- Целевая модель ИТ-инфраструктуры;
- Дорожная карта реализации.

■ Дорожная карта импортозамещения

- Анализ и план миграции для инфраструктурных сервисов;
- Анализ и миграция бизнес-сервисов (внедрение low-code BPM платформы + экспертный опыт по конкретным решениям, например, ServiceDesk, ESM);
- Миграция реляционных и аналитических СУБД (Oracle, MS SQL и др.) на PostgreSQL, Arenadata;
- Высокоуровневая модель взаимодействия ИТ-сервисов;
- Целевая архитектура инфраструктурных сервисов;
- Паспорт продукта с детальным сравнением и анализом альтернатив.



Эффект от внедрения

- Структурированный подход с четким экономическим расчетом и планом действий (действие, оценка бюджета, сроки);
- Учет взаимосвязей бизнес-систем. Дополнительные возможности по замещению;
- Учет текущего состояния ИТ-инфраструктуры.

Крупнейшие проекты \ опыт Softline

- Производственная компания (комплексный проект);
- Нефтегазовая компания (рабочие места, офис, почта);
- Федеральный университет;
- Промышленная компания (комплексный проект перехода);
- Энергетическая компания (виртуализация).

Общий оборот проектов более 500 млн рублей.

Мы всё сможем

softline®

The logo for Softline, featuring the word "softline" in a white, lowercase, sans-serif font. A white swoosh underline is positioned above the letters "o", "f", and "t". A registered trademark symbol (®) is located at the top right of the word. The logo is centered on a background of a globe with a grid of latitude and longitude lines, set against a blue-to-red gradient background with a network of white dots and lines.

Мы всё сможем

Трансформация.

Успешная. Цифровая. Защищенная.