

Yandex DataLens: визуализируй данные — управляй бизнесом

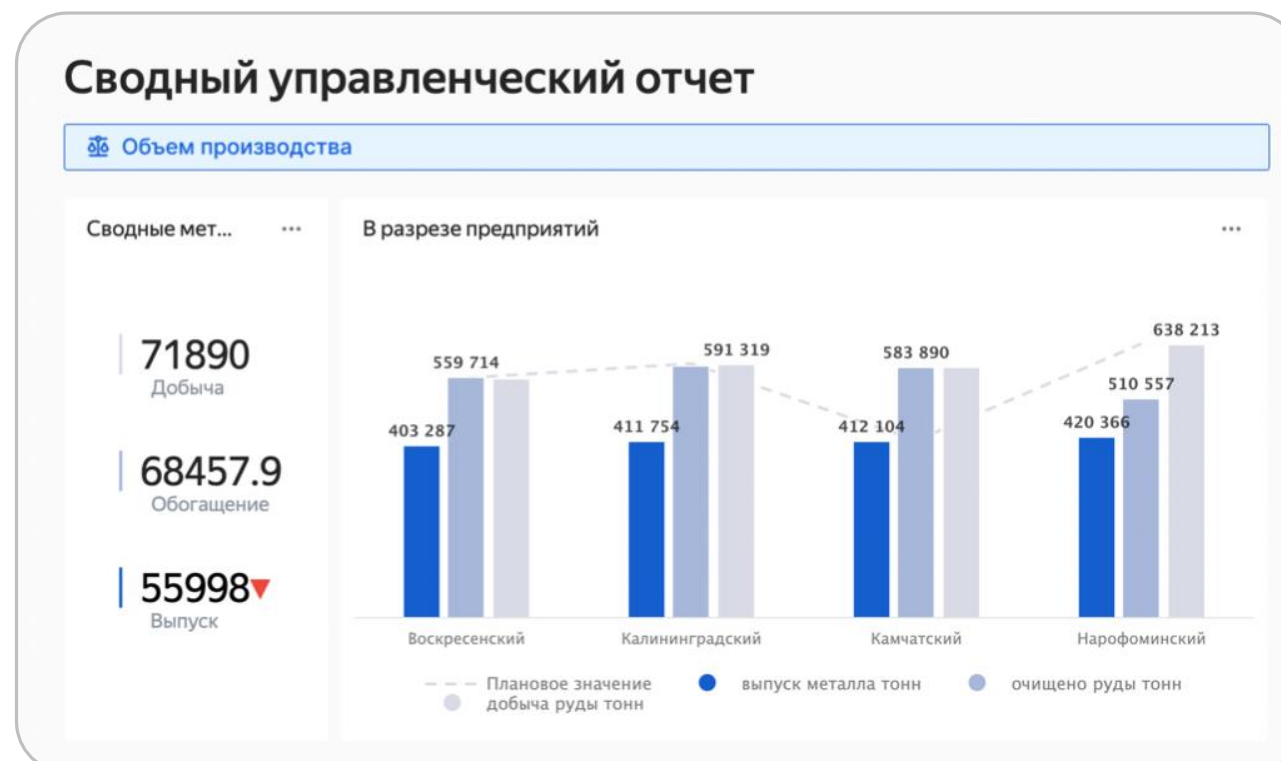
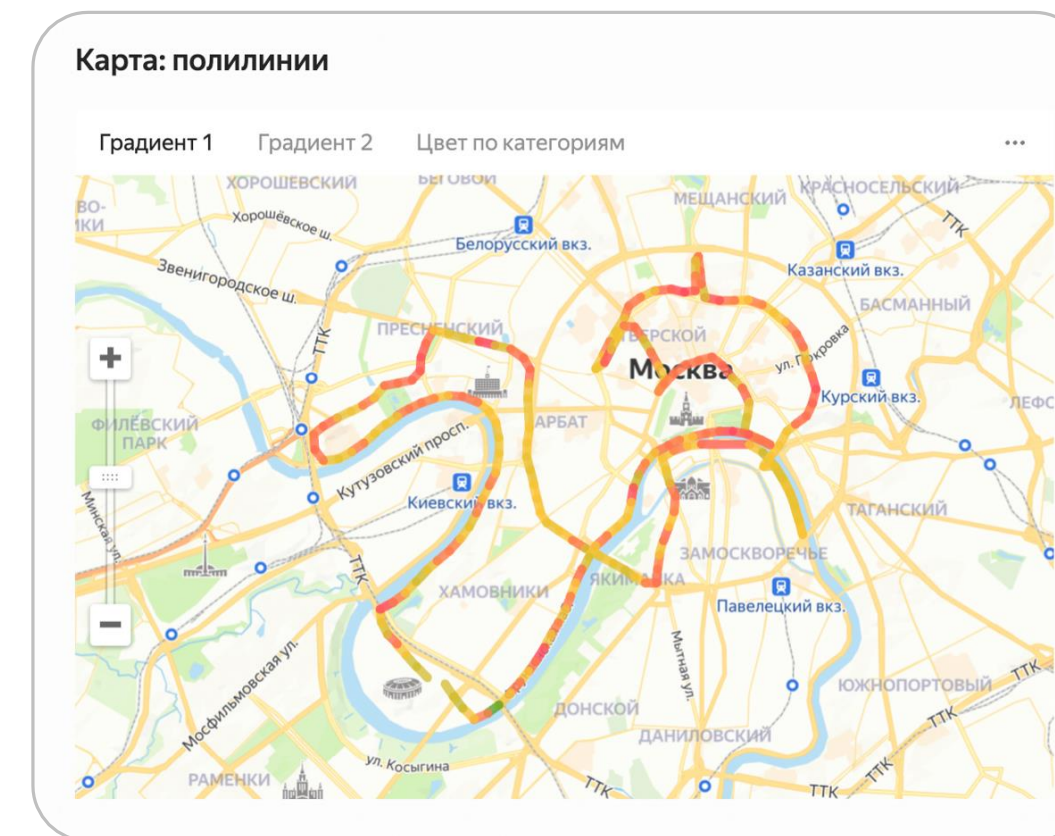
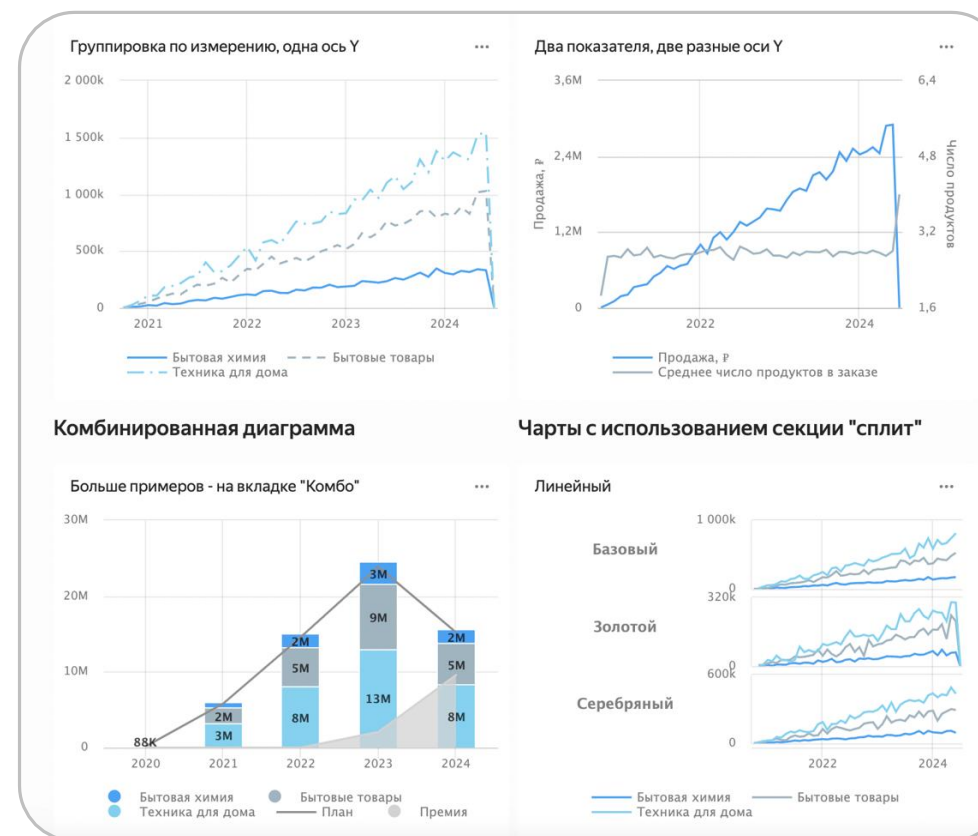
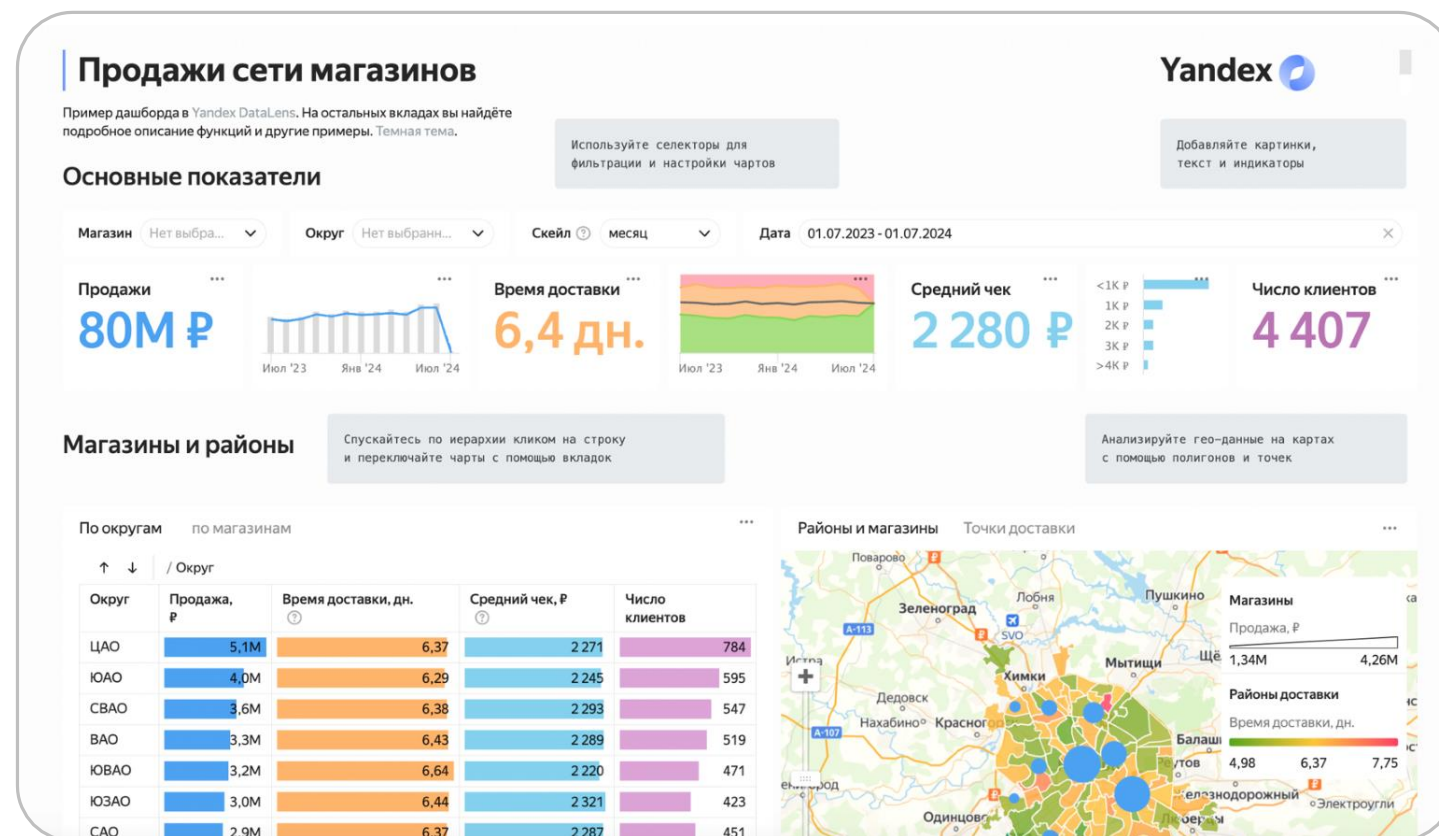
Александр Гапонов
Партнёрский менеджер
Data Platform, Yandex Cloud

Александр Пентюков
Менеджер отдела продуктовой экспертизы,
Softline

Yandex DataLens

Сервис анализа и визуализации данных (BI)

- Self-service для быстрой проверки гипотез с помощью данных
- Визуализация на дашборде ключевых бизнес-метрик из разных источников напрямую
- Совместная работа с аналитикой внутри команды, с партнёрами или заказчиками



Маркировка измерения	Продажи для таблицы	Маркировка показателя
Косметика и здоровье Бытовые товары	0 млн со средним чеком 96	✗ 16.6%
Кухонная Техника для дома	16 млн со средним чеком 1934	✓ 1.4%
Кухонные товары Бытовые товары	13 млн со средним чеком 2526	✓ 1.3%
Моющие средства Бытовая химия	4 млн со средним чеком 509	✗ 3.7%



Для кого предназначен DataLens

Аналитики

Дашборд в несколько кликов
для всей команды



Бизнес

Self-service для самостоятельного
создания отчётов и проверки гипотез



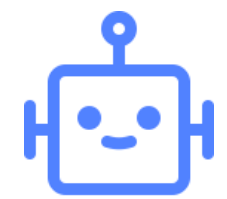
Интеграторы

Реализация проектов под ключ
и поддержка



Всем, кому интересен BI

Доступный инструмент
для энтузиастов



Быстрый старт

Облачный сервис позволяет подключиться к источнику, построить график, собрать дашборд с нуля за несколько минут без специальной подготовки



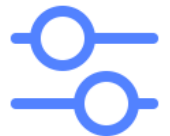
Для всей команды

Аутентификация через корпоративные учетные записи (SSO) или Яндекс ID
Гибкая настройка прав доступа для групп и отдельных пользователей



Гибкость

Работает с разными источниками с возможностью объединения: CSV, ClickHouse[®], Greenplum[®], Postgres, MySQL[®], Oracle в облаке или на ваших серверах



Надёжно и безопасно

Платформа включена в реестр отечественного ПО
Соответствует требованиям Ф3-152 и промышленным стандартам



Enterprise-ready

Реализация комплексных проектов в едином контуре безопасности Yandex Cloud
Часть экосистемы платформы данных для задач DWH/ETL/ML



Доступные тарифы

Бесплатная версия для сообщества и расширенные возможности для бизнеса: стилизация интерфейса, приоритетная поддержка и другие



DataLens для разных задач



Гибридное применение
BI-системы



Быстрый и интуитивный
self-service анализ



Интеграция и встраивания
в любые процессы



Презентации
и формируемые
печатные отчёты



Мобильная аналитика
и актуальные данные
«под рукой»



Стилизация по своему
корпоративному
брендбуку

Для каких задач подходит DataLens?

Универсальный корпоративный BI-инструмент:

- Быстрый self-service-анализ и визуализация данных
- Дашборды для регулярного мониторинга бизнес-метрик
- Работа с существующими DWH и витринами данных

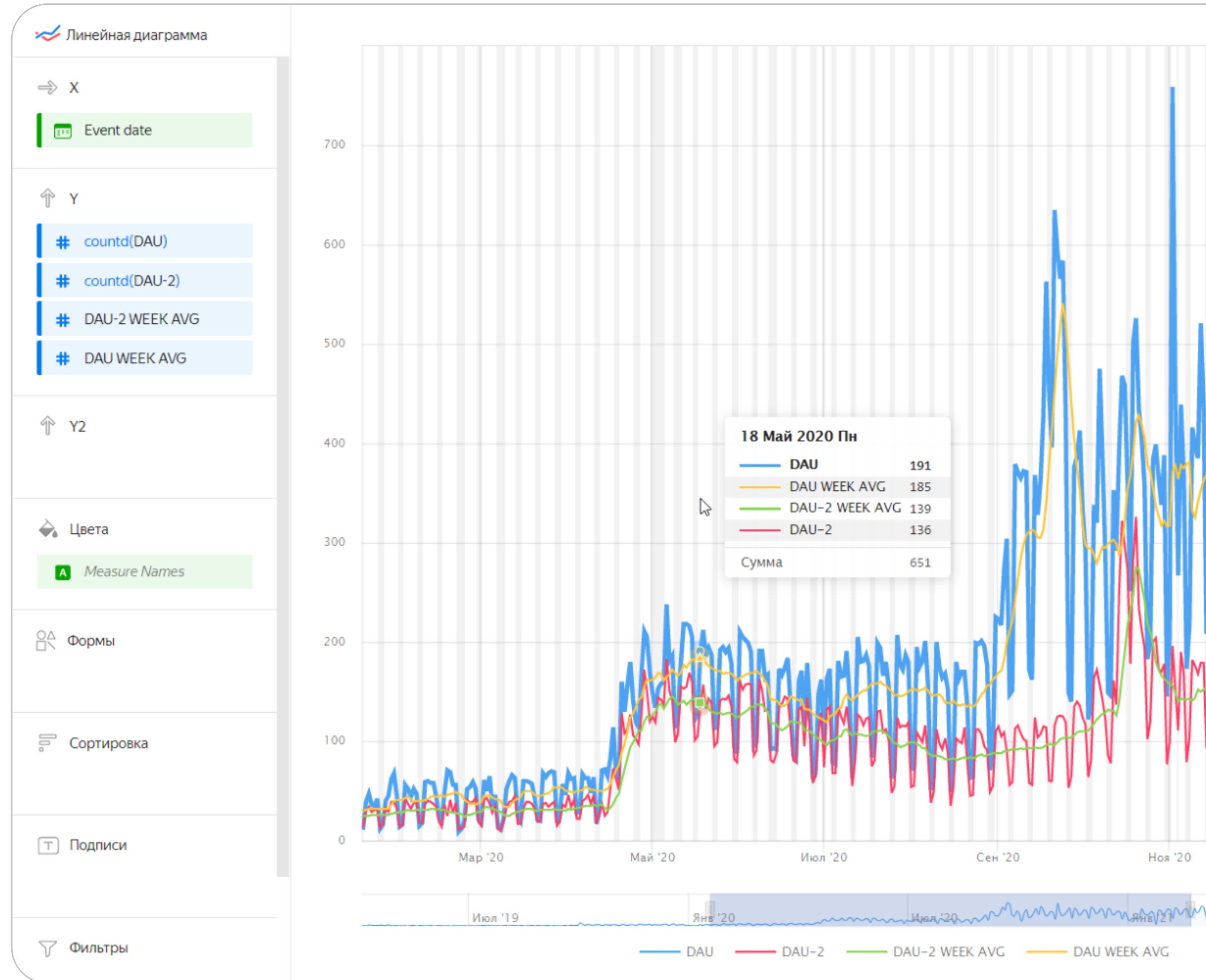
Отлично подходит для:

- Построения отчётности для внешних партнёров и контрагентов
- Геоаналитики
- Сквозной аналитики
- Публикации аналитики во внешний контур
- Встраиваемая аналитика
- Мобильной и веб-аналитики

Self-service анализ, визуализация данных

Проверка продуктовых гипотез,
выявление скрытых закономерностей
и неочевидных инсайтов

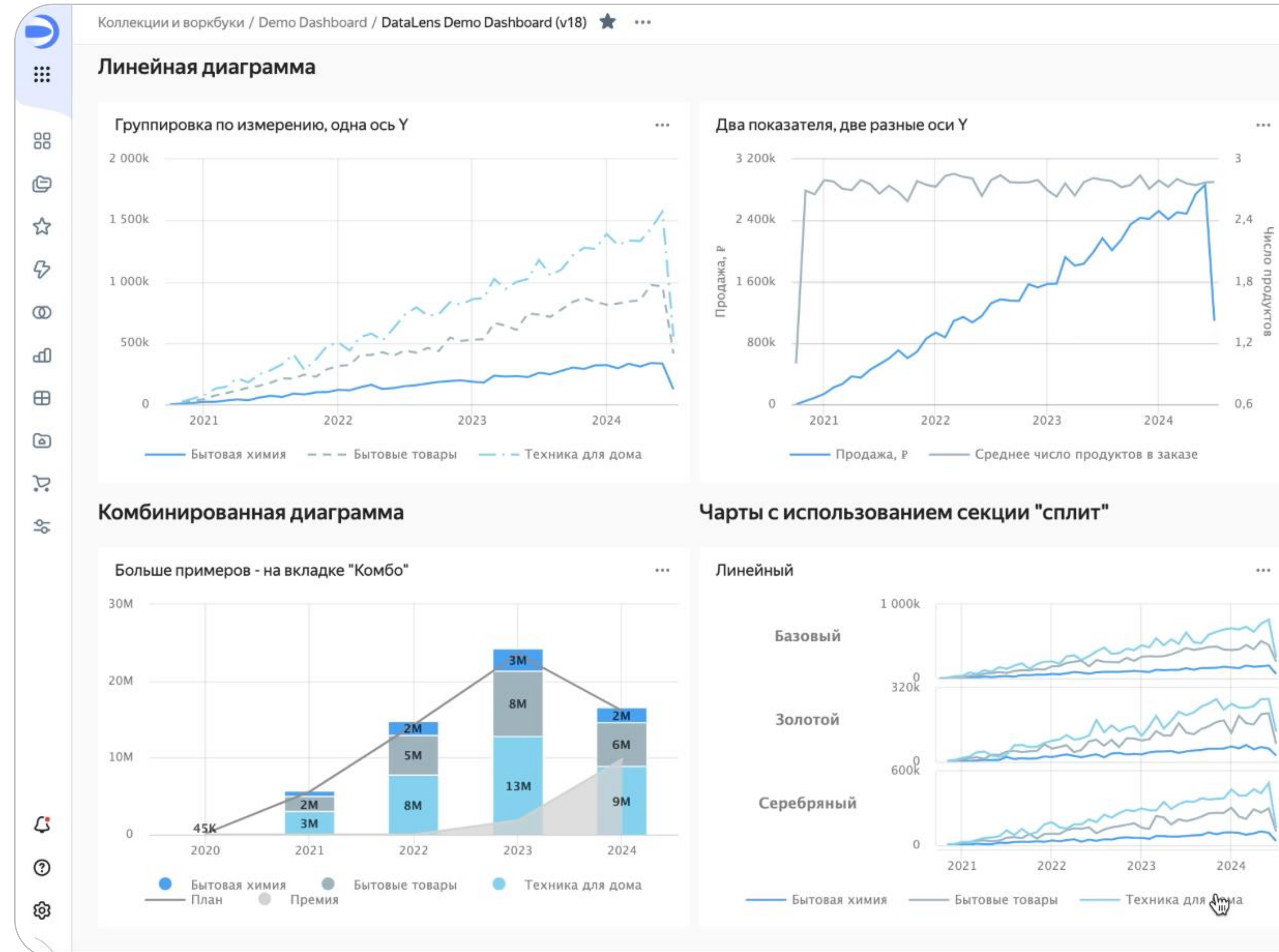
1. Демократизация данных для всех
2. Расширение числа пользователей аналитики
3. Повышение эффективности работы с данными
4. Быстрая ad hoc проверка гипотез



Дашборды для регулярного мониторинга бизнес-метрик

Корпоративный BI: как для небольших стартапов, так и для крупных компаний

- Работа с корпоративным хранилищем и быстрое подключение дополнительных источников
- Безопасный доступ и разграничение прав доступа
- Командная работа и интеграция с корпоративными учетными записями



Геоаналитика

Инструмент для развития бизнеса (например, расширения зон доставки, открытия торговых точек) и оптимизации маркетинговых активностей

- Встроенная интеграция с Яндекс Картами, в том числе работа с несколькими слоями
- Возможность использовать внешние данные: открытые или партнёрские
- Маркетплейс данных



Веб/мобильная аналитика

Кастомные дашборды с аналитикой
вашего сайта или приложения:
простая визуализация базовых метрик
и продвинутые расчёты с визуализацией

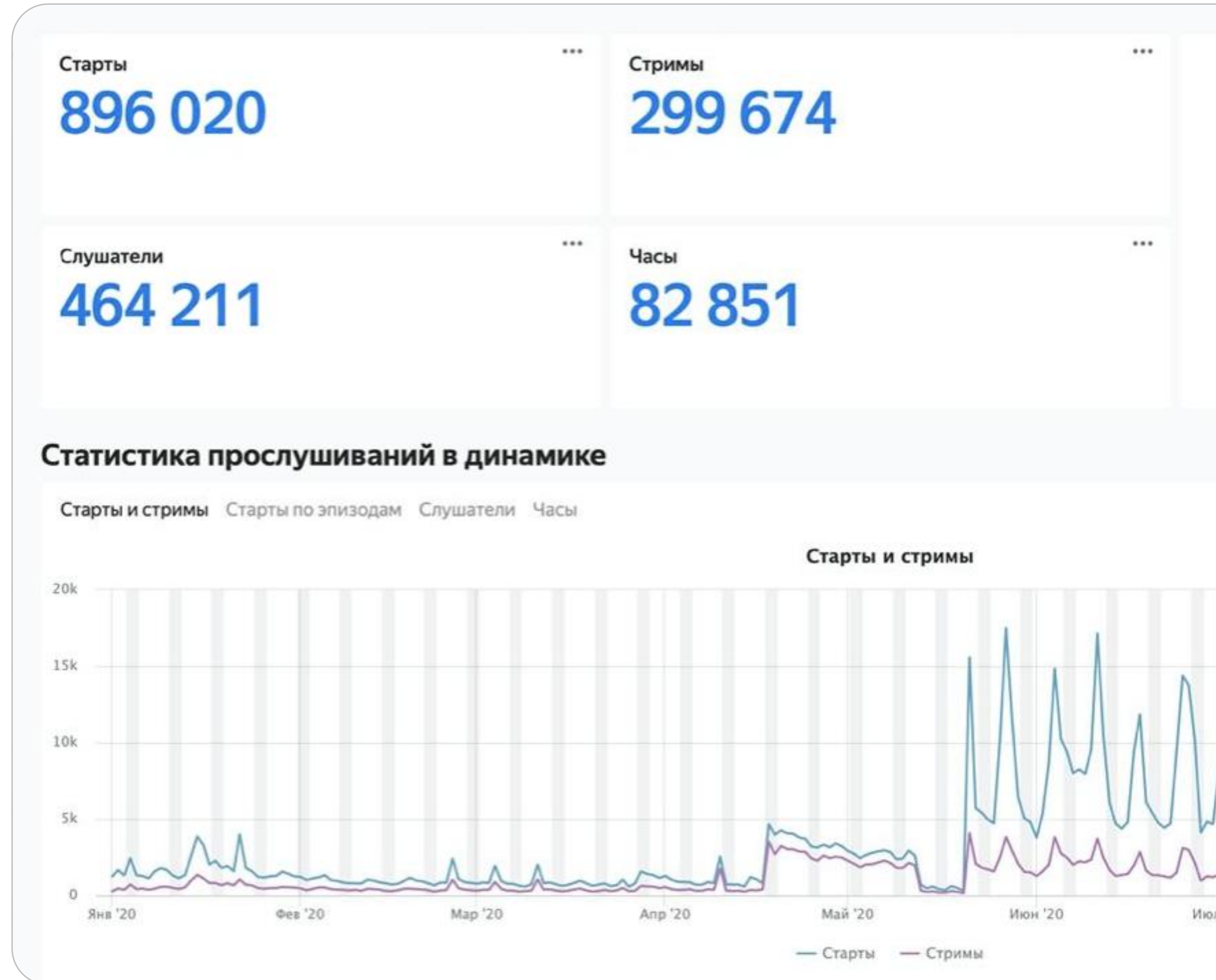
- Нативная интеграция с App Metrica и Яндекс Метрикой
- Прямое подключение к нескольким счётчикам
- Передача данных без ограничений по объёму данных в ClickHouse® с помощью коннектора



Партнёрская аналитика

Прозрачная отчётность для партнёров или контрагентов без ручных выгрузок и рассылок

- Отсутствие ограничений на число внешних пользователей и организаций
- Отсутствие лицензирования
- Гибкое разграничение прав доступа и RLS: на едином дашборде каждый видит только свои данные
- Возможность реализации кастомных коннекторов



Какой бывает DataLens?



2018

DataLens
внутри Yandex

корп. стандарт BI

Единое окружение для Яндекса
>55 000 пользователей (MAU)

Все сервисы Яндекса, включая

- Такси
- Маркет
- Еда/Лавка
- Поиск
- Реклама
- Медиасервисы

2019

DataLens
Yandex Cloud

доступный всем

2 тарифа: Community/Business
>100.000 окружений

Среди публичных клиентов:

- Glenmark
- Северсталь
- Трансконтейнер
- Carcade (ГК Газпромбанк)
- Skyeng
- Ренессанс Страхование
- Магнит

2023

DataLens
Open Source

открытый всем

Ядро продукта
>1400 звезд на github

Среди пользователей:

- Биовитрум
- ППР
- НСИС
- Glowbyte

2024

DataLens
Enterprise

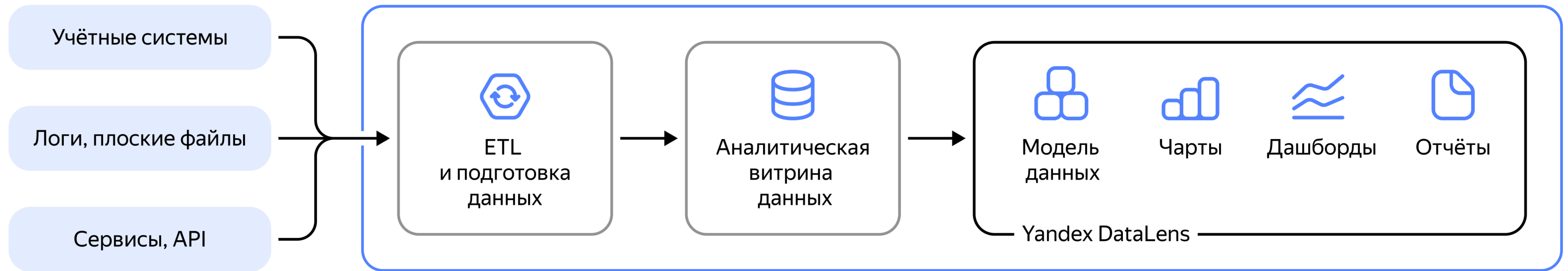
в контуре клиента

Расширенные
возможности
с поддержкой от Яндекса

Первые пользователи:

- Новая Горная
- Maxima
- Мангазея
- Abgroup.tech

Классическая архитектура BI



Любые инструменты и подходы

Nifi
Airflow
Dbt
Loginom

Оптимальный выбор для высокой производительности при большой нагрузке

ClickHouse®

А также

Greenplum®
PostgreSQL
YTsaurus
YDB
... и другие СУБД

DataLens не хранит данные

Запросы генерируются в источник под каждую визуализацию в момент открытия
Есть кэш для отдельных запросов
Нет «экстрактов» и «материализаций»

Какой бывает DataLens?

2018

DataLens
внутри Yandex

Корп. стандарт BI

Единое окружение
для Яндекса >55 000
пользователей (MAU)

Все сервисы
Яндекса, включая

- Такси
- Маркет
- Еда/Лавка
- Поиск
- Реклама
- Медиасервисы

2019

DataLens
Yandex Cloud

Доступный всем

2 тарифа:
Community/Business
>100 000 окружений

Среди публичных
клиентов:

- Glenmark
- Северсталь
- Трансконтейнер
- Carcade (ГК Газпромбанк)
- Skyeng
- Ренессанс Страхование
- Магнит

2023

DataLens
Opensource

Открытый всем

Ядро продукта
>1400 звезд на Github

Среди пользователей:

- Биовитрум
- ППР
- НСИС
- Glowbyte

2024

DataLens
Enterprise

В контуре клиента

Этап закрытого
превью (до Q2 2025)
Первые дистрибутивы

Первые пользователи:

- Новая Горная
- Maxima
- Мангазея
- Abgroup.tech

Два тарифа DataLens



Community

Для небольших команд
и некоммерческих проектов

Весь базовый функционал

- Интерактивные дашборды
- Конструктор чартов
- Модель данных и вычисления
- Ролевая модель прав доступа
- Аутентификация с Yandex ID¹
- Стандартная поддержка

Бесплатно

Без ограничений на число пользователей



Business

Для корпоративных внедрений
и бизнес-задач

Дополнительно к Community

- JavaScript кастомизации в Editor [Превью](#)
- Подключение к внешним API через Editor [Превью](#)
- Отчёты для экспорта и презентаций [Превью](#)
- Экспорт больших файлов [Скоро](#)
- Стилизация UI
- Федерация удостоверений и SSO
- Расширенная статистика использования сервиса
- Безопасное встраивание (чарты и дашборды)
- Контроль публикации
- SLA и приоритетная поддержка

Business: Статистика использования

Расширенная

- Готовый дашборд с детальной вашей статистикой использования DL
- Возможность настроить под себя, создать собственные чарты
- Основные сущности и события

Пользователи

Дашборды

Чарты

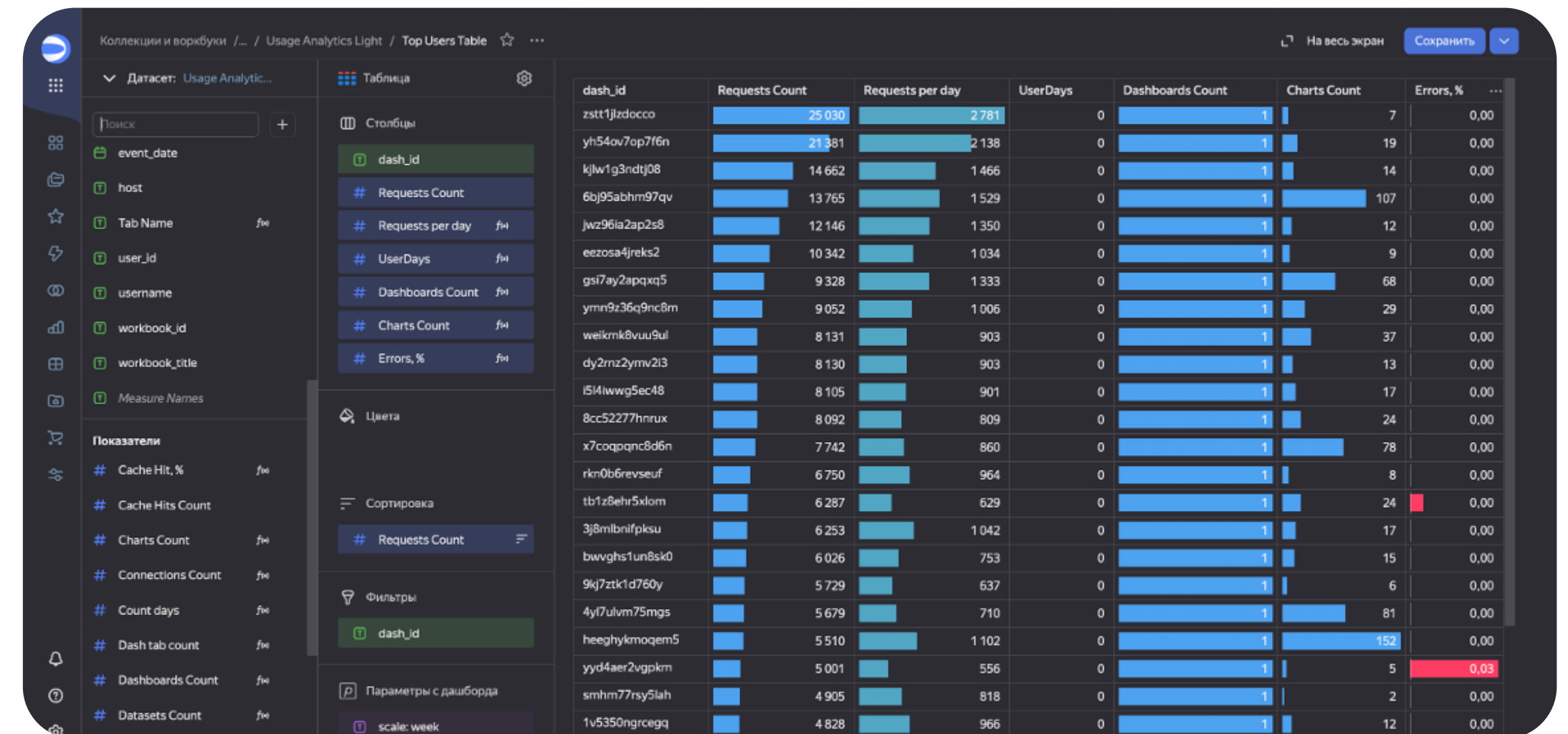
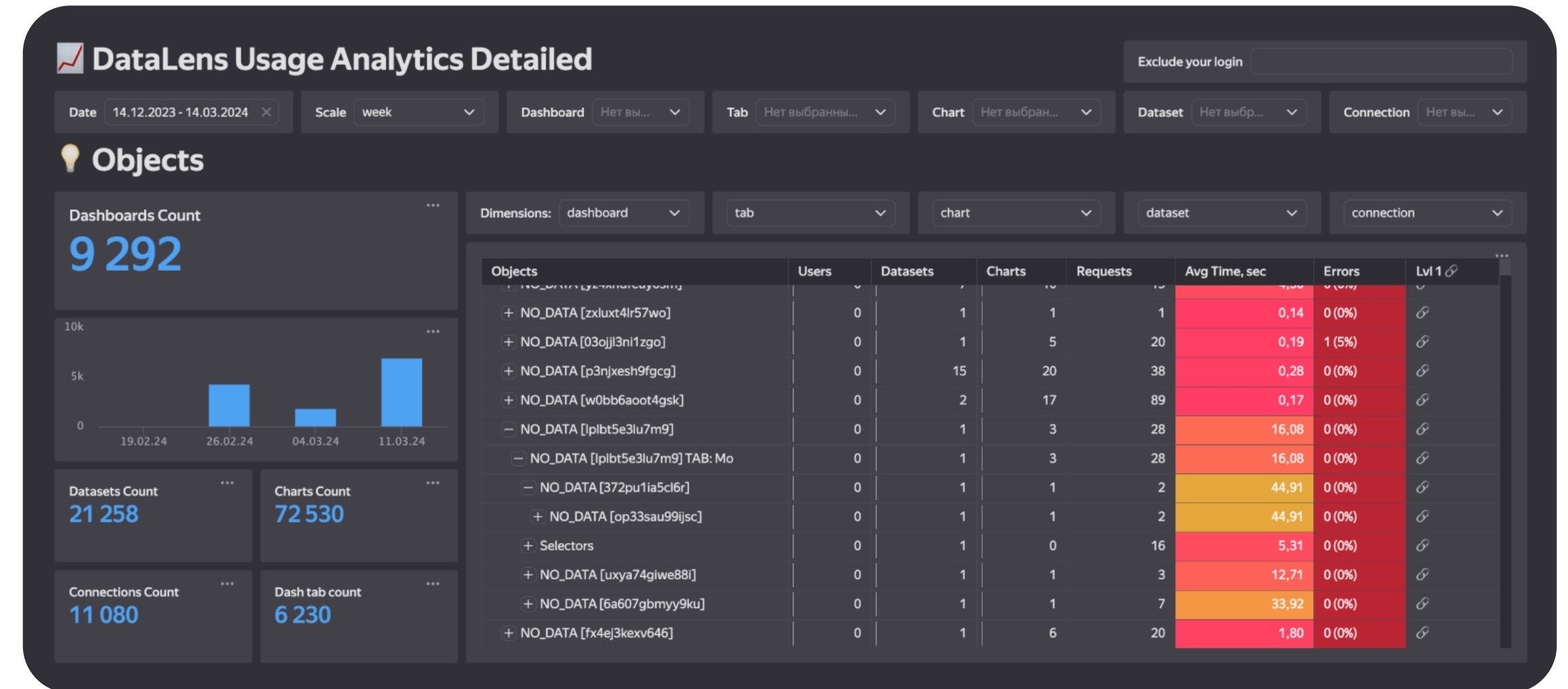
Запросы

- Для чего использовать?

Понять (не)используемые / популярность дашборды

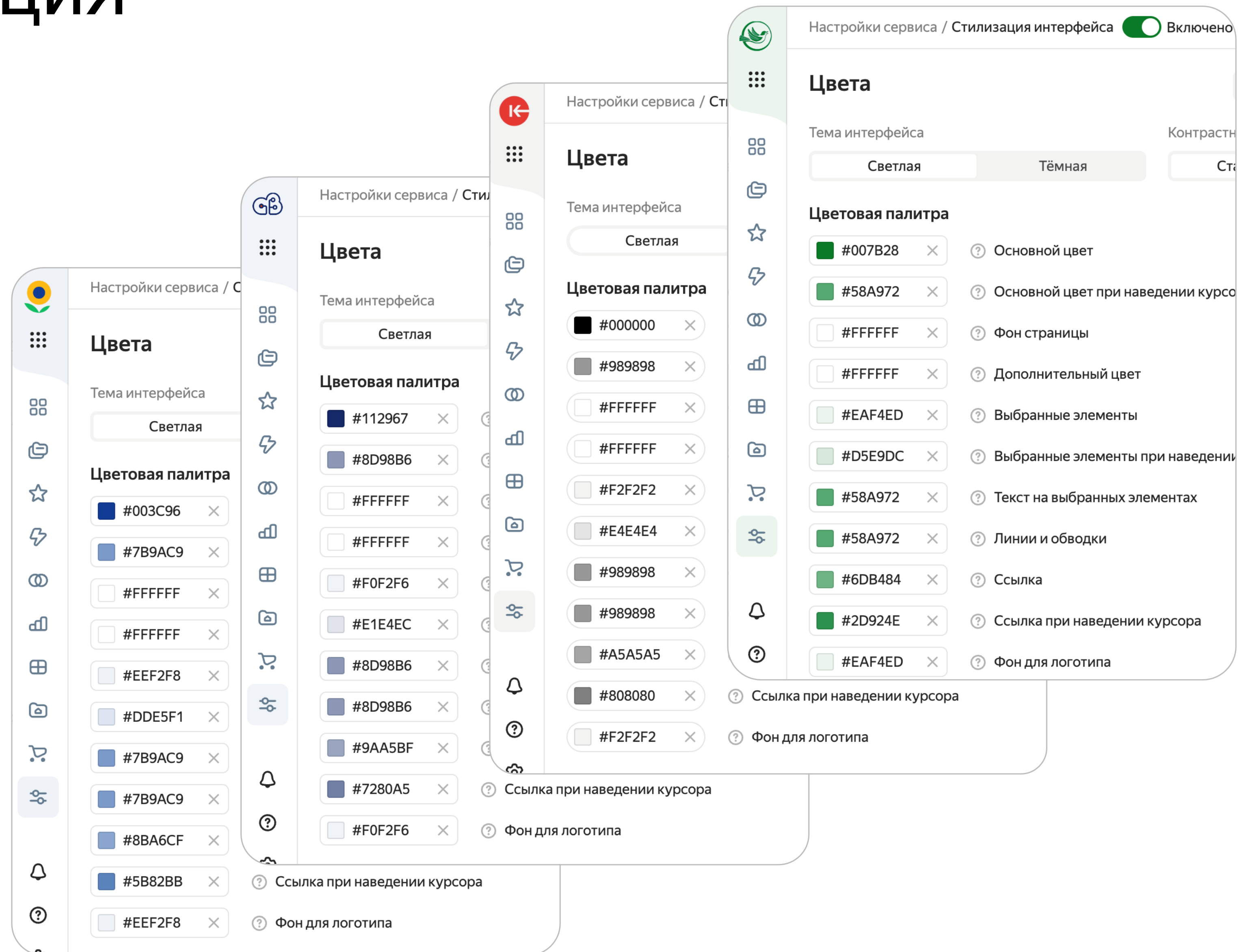
Активность пользователей

Отслеживание медленных запросов и проблем с данными



Business: Стилизация интерфейсов

- Генератор палитры DL под ваш бренд-цвет
- Задание цветов, логотипа, скруглений
- Кастомизация каждого сочетания Темы и Контрастности
- Превью для удобства настройки



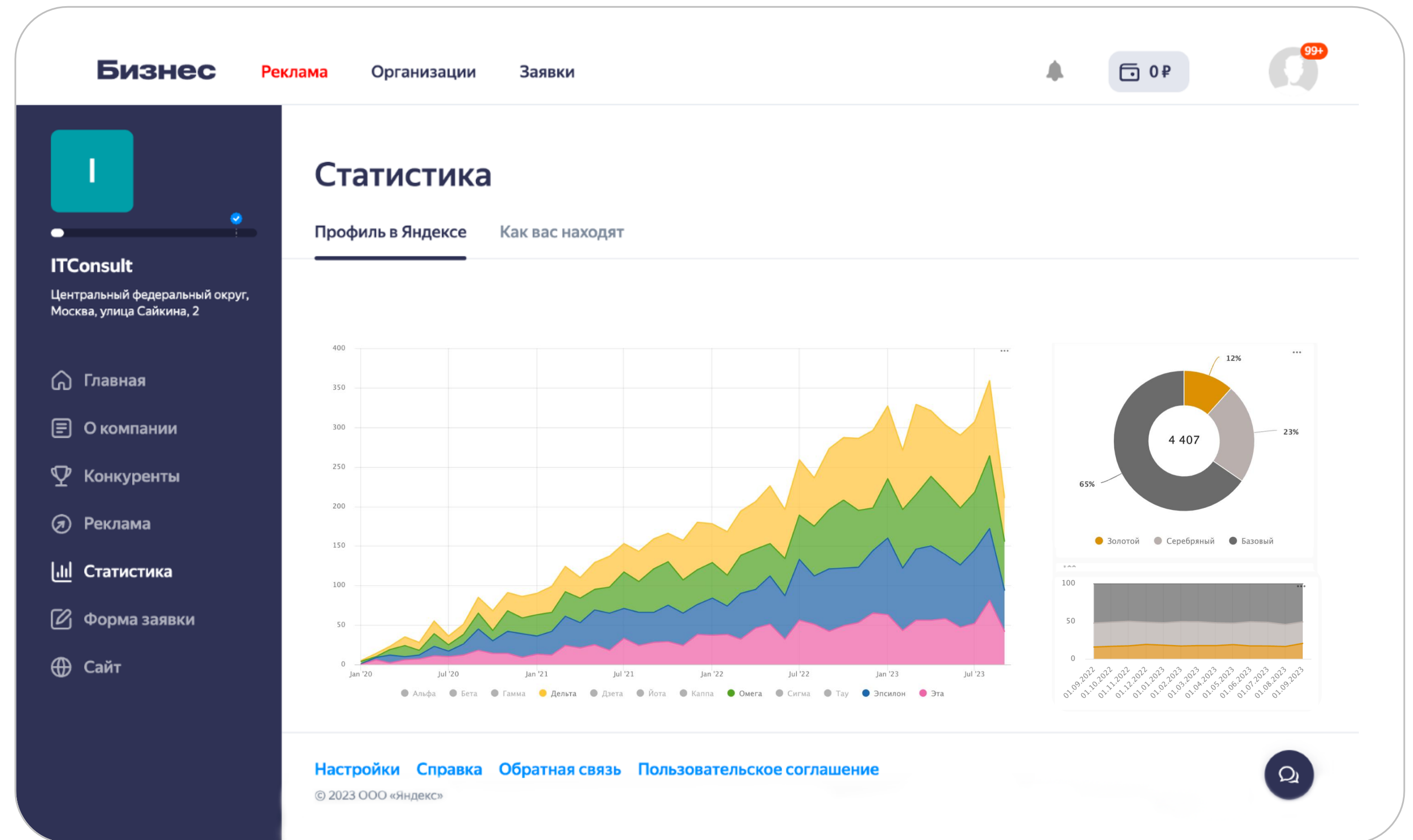
Business: DataLens Embedded

Безопасное встраивание непубличных объектов 1/2

Возможность встраивания отдельных чартов и дашбордов во внешние системы. Например:

- Личные кабинеты
- CRM
- Корпоративные порталы

Встраивание в интерфейсы полностью безопасно. Например, особенно чувствительные данные можно будет зашифровать в фильтр на уровне токена



Business: DataLens Embedded

Принцип работы

Механизм генерации

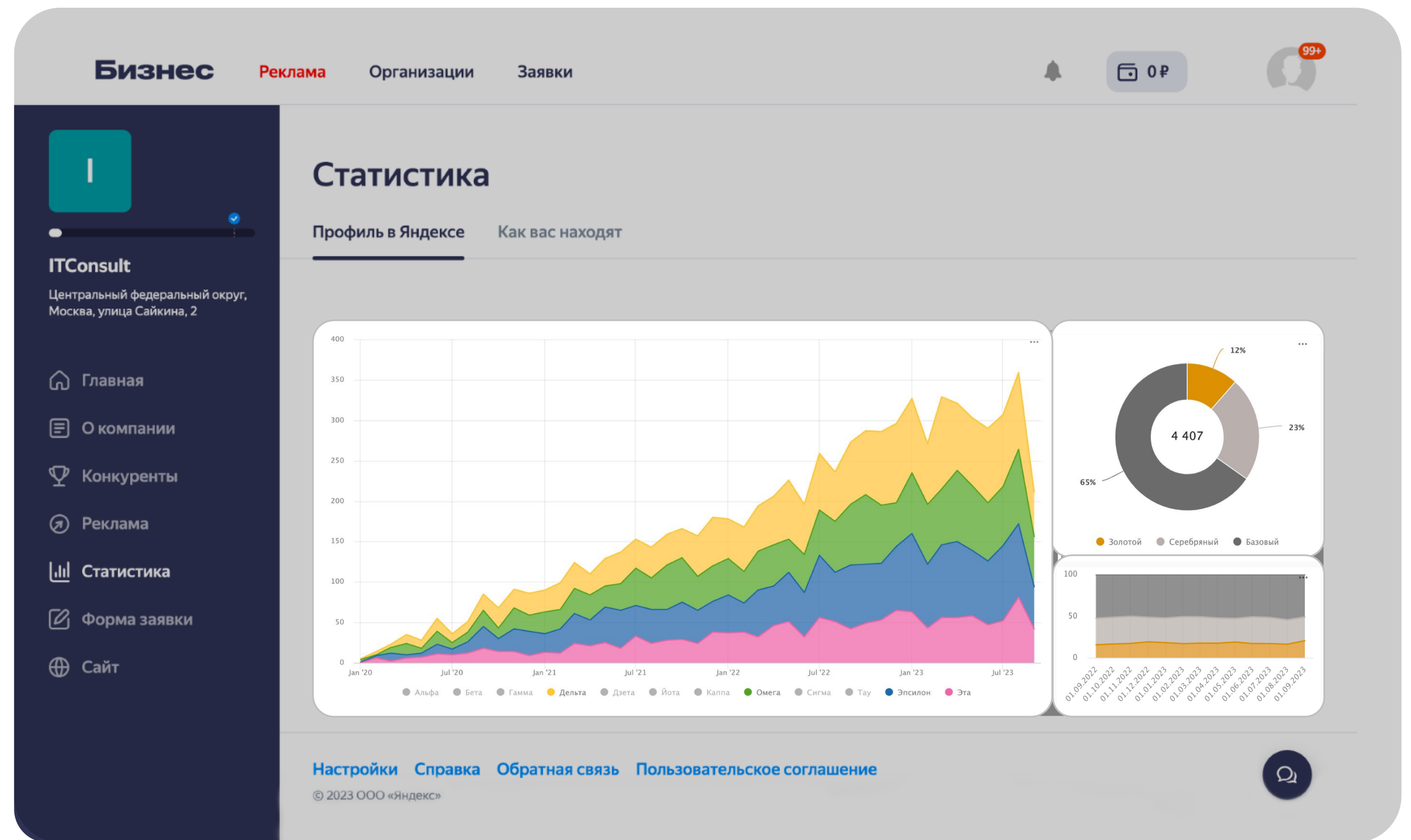
подписанных ссылок для чартов:

https://datalens.yandex.ru/embeds/dash?__dl_embed_token=eyJpc3MiOiJBdXRoIFNlcnZlciIsInN1YiI6ImF1dGgiLCJleHAiOjE1MDU0Njc3NTY4NjksIm1hdCI6MTUwNTQ2NzE1MjA2OSwidXNlciI6MX0cccccbgfhirdfcubrlubnuulnhknbl1fjhcrgeffecu

В токене зашифрованы:

- Embed ID/IDчарта
- Время жизни
- Пользовательские параметры

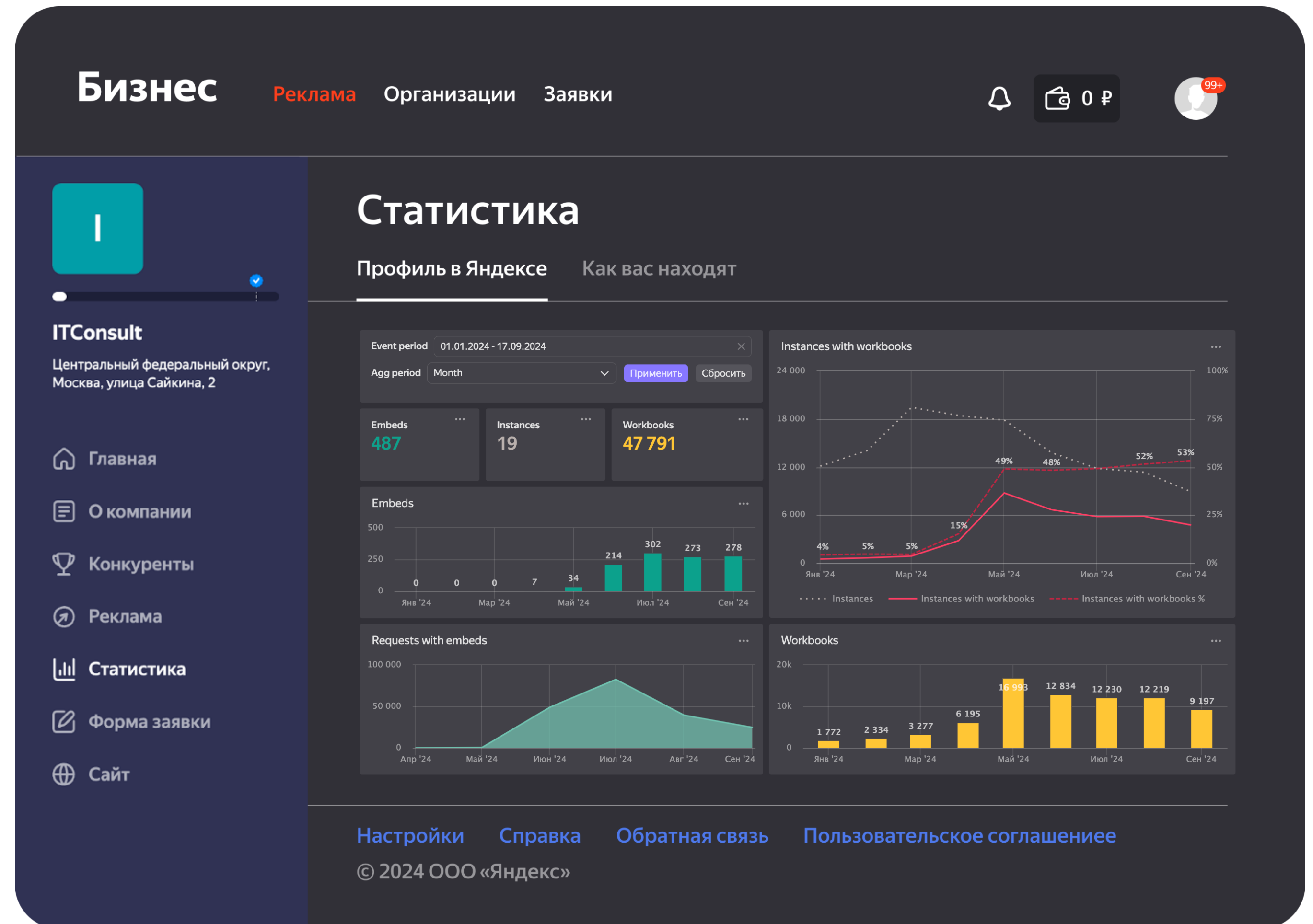
Ссылки встраиваются в iFrame



Business: DataLens Embedded

Теперь и дашборды

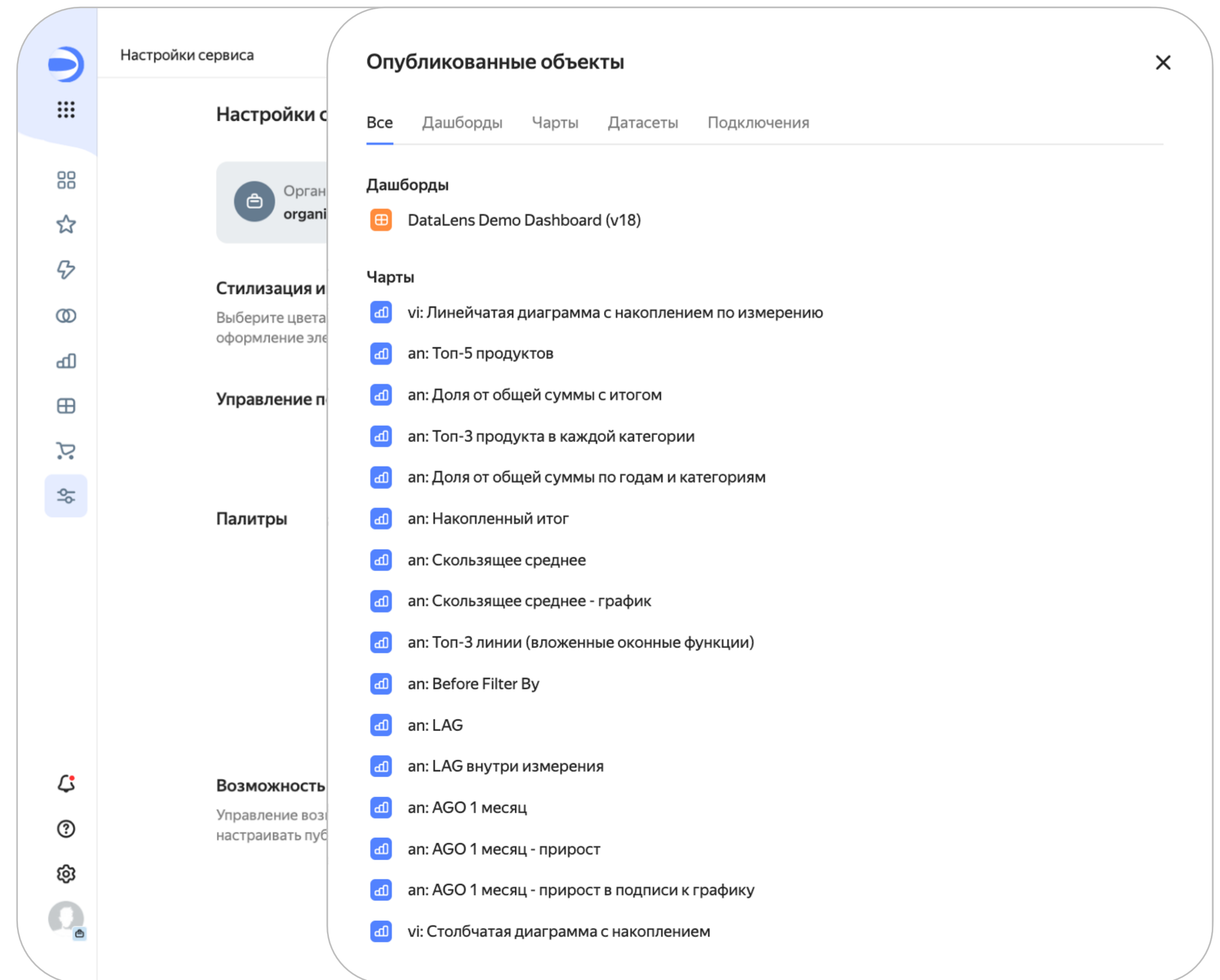
- Механика аналогична встраиванию чартов
- В ссылке зашивается токен с подписанными параметрами
- Неподписанные параметры можно изменять просто в URL



Business: Контроль публикаций

В настройках DataLens теперь можно:

- Посмотреть список опубликованных объектов (для всех тарифов)
- Выключить возможность публикации для всего экземпляра (для Business-тарифа)

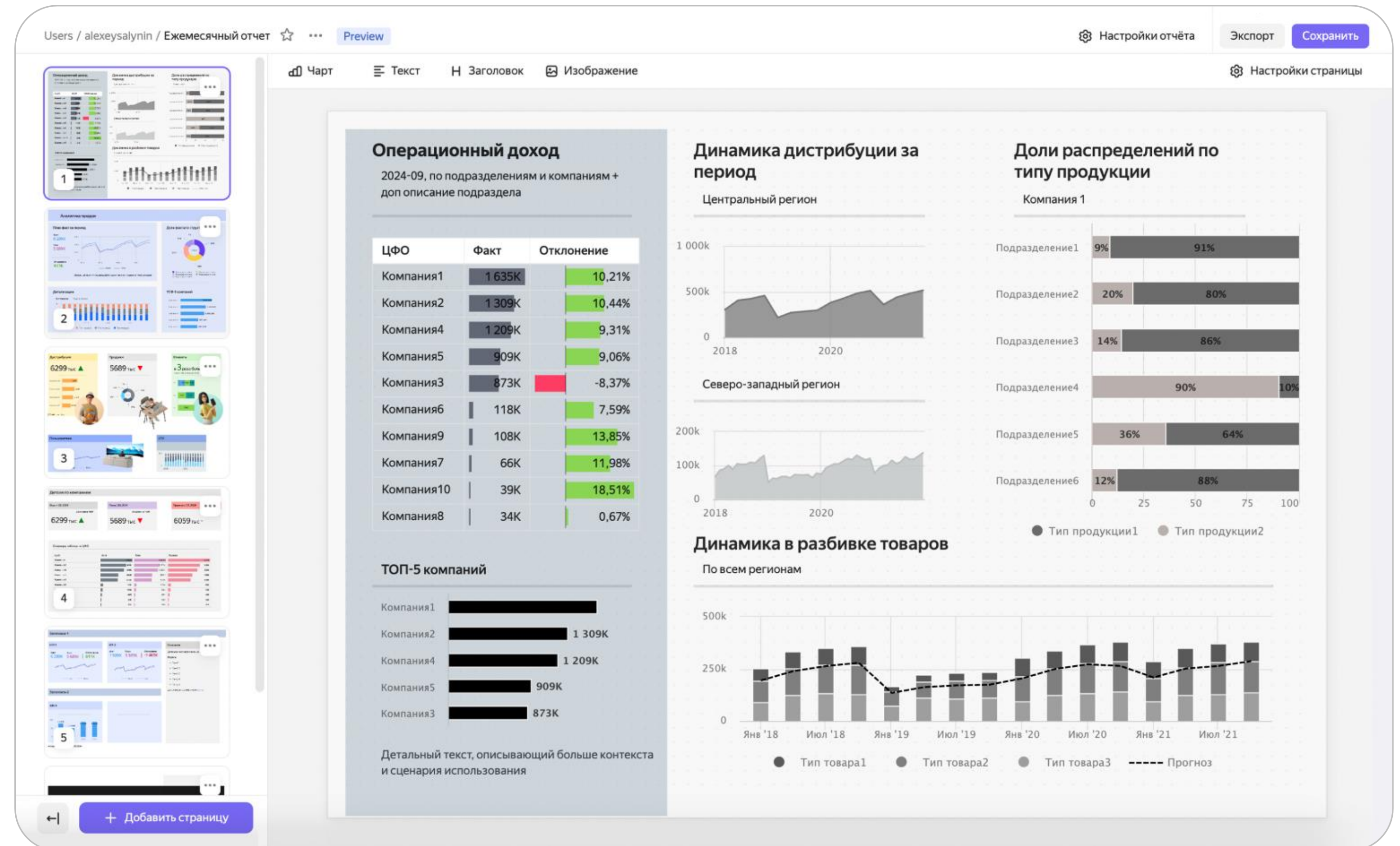


Конструктор отчётов и презентации

- Многостраничный документ
- Pixel-perfect-сценарий
- Возможность работы со слоями
- Презентации и режим предпросмотра
- Настройки типа страницы и ориентации
- Экспорт в PDF



yandex.cloud/ru/docs/datalens/reports/report-operations



Business-тариф: Конструктор отчётов

PDF

The screenshot displays a user interface for a business report builder. At the top, there is a navigation bar with the user name 'Users / paveldubin / Ежемесячный отчет - 3', a star icon, and three dots. To the right are buttons for 'Настройки отчёта', 'Предпросмотр', 'Экспорт', and 'Сохранено'. Below this is a secondary toolbar with icons for 'Чарт', 'Текст', 'Заголовок', 'Вставка', 'Настройки страницы', and 'Селекторы'. The main workspace shows a preview of a report with four sections: 1. 'Дистрибуция' (Distribution) with a value of 6299 тыс and a green upward arrow. 2. 'Продажи' (Sales) with a value of 5689 тыс and a red downward arrow. 3. 'Клиенты' (Clients) with a headline 'в 3 раза больше клиентов нам доверяют' and a bar chart. 4. 'Пользователи' (Users) with a line chart comparing 'Факт' (6299K) and 'План' (5689K). A fifth section, 'LTV', is partially visible. The interface includes a left sidebar with various tool icons and a bottom bar with a back arrow and a '+ Добавить страницу' button.

Дистрибуция
6299 тыс ▲

Продажи
5689 тыс ▼

Клиенты
в 3 раза больше клиентов нам доверяют

Пользователи
Факт: 6 299K, План: 5 689K

LTV

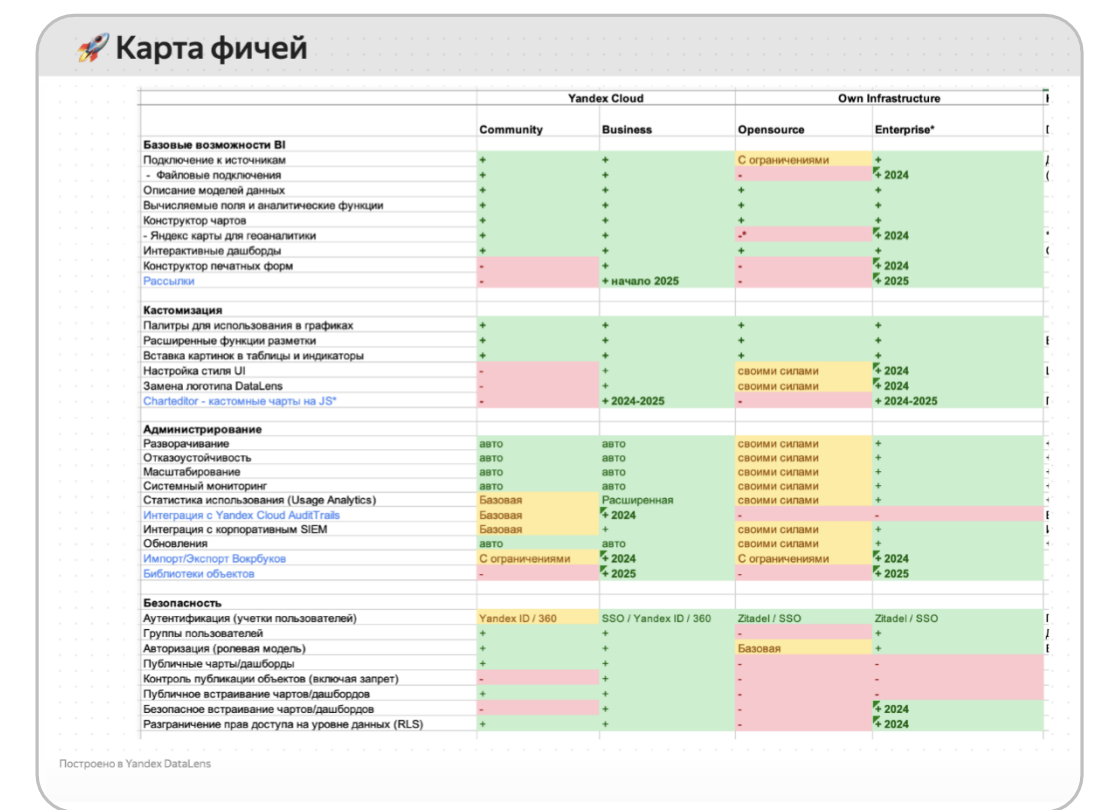
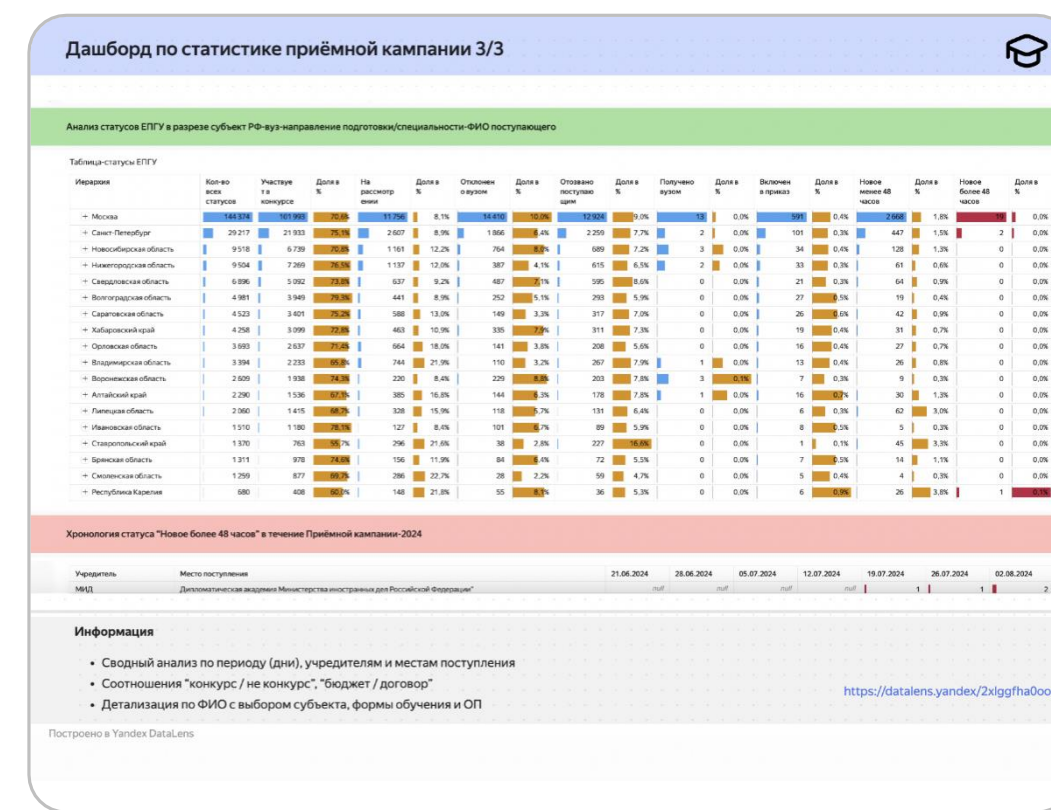
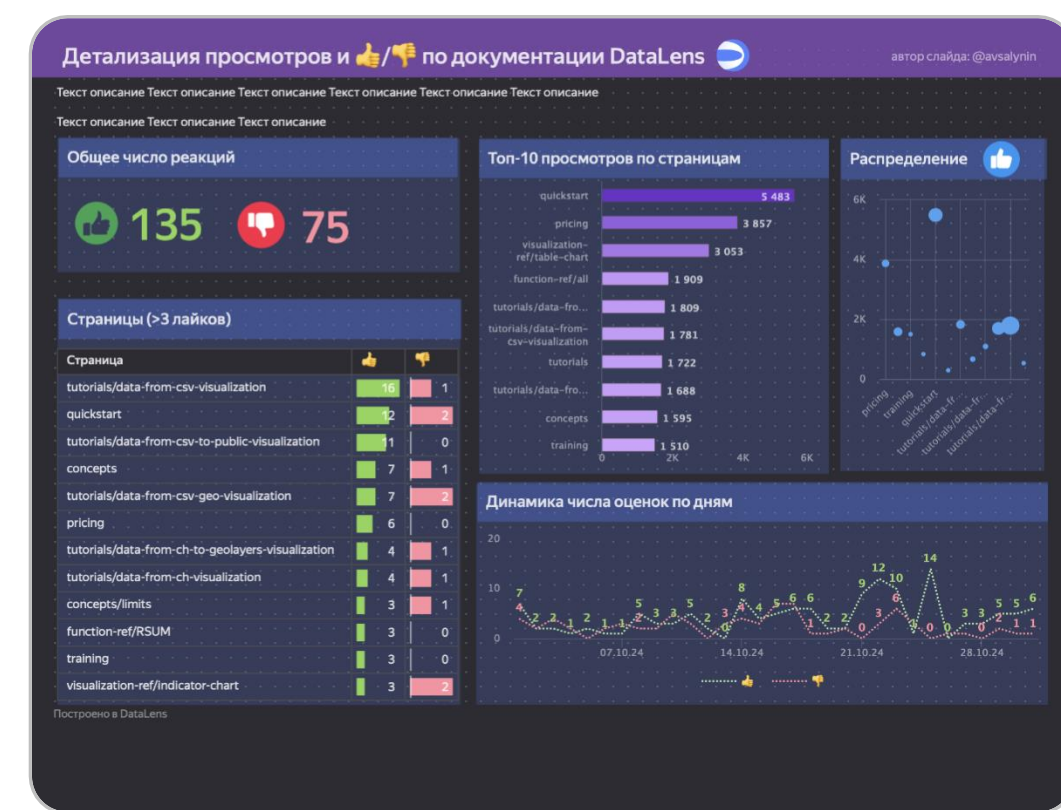
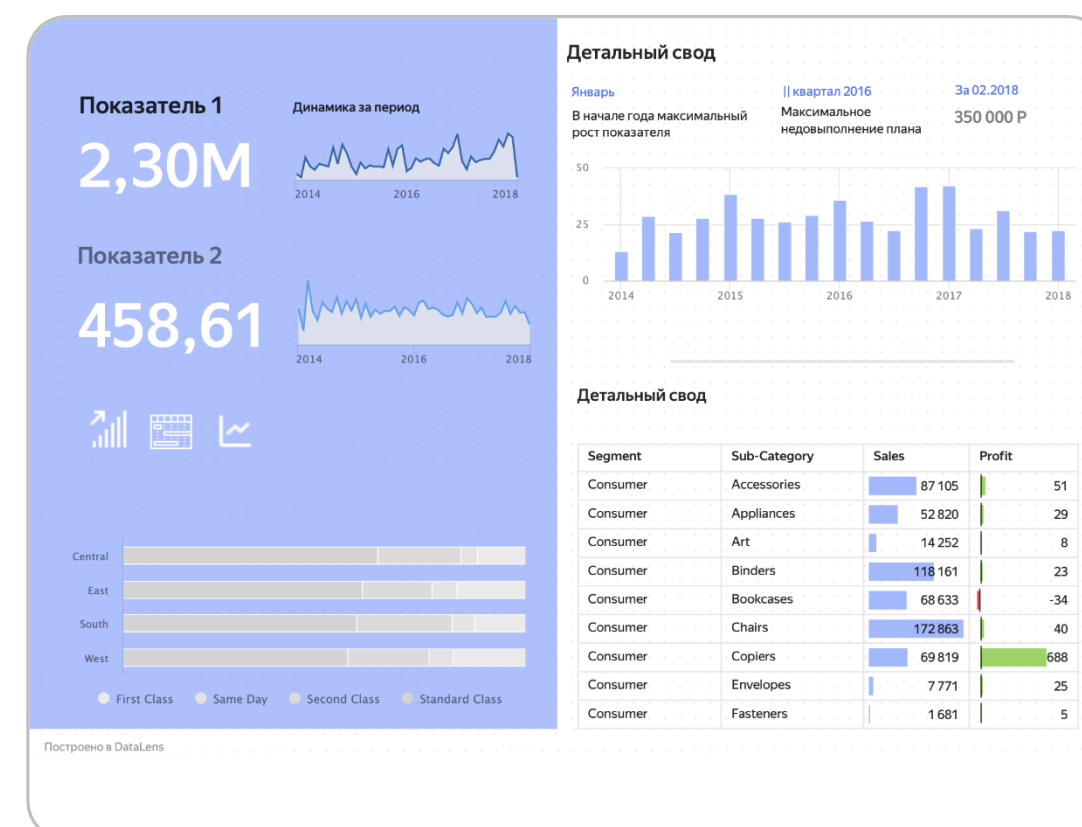
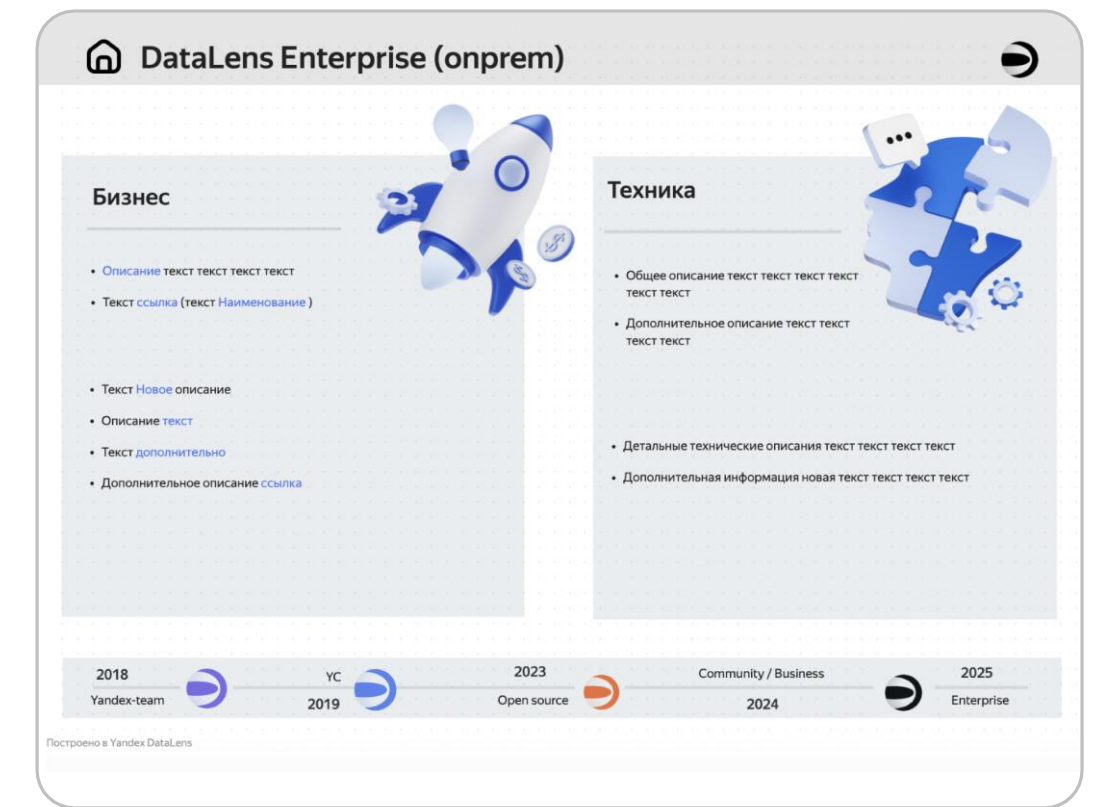
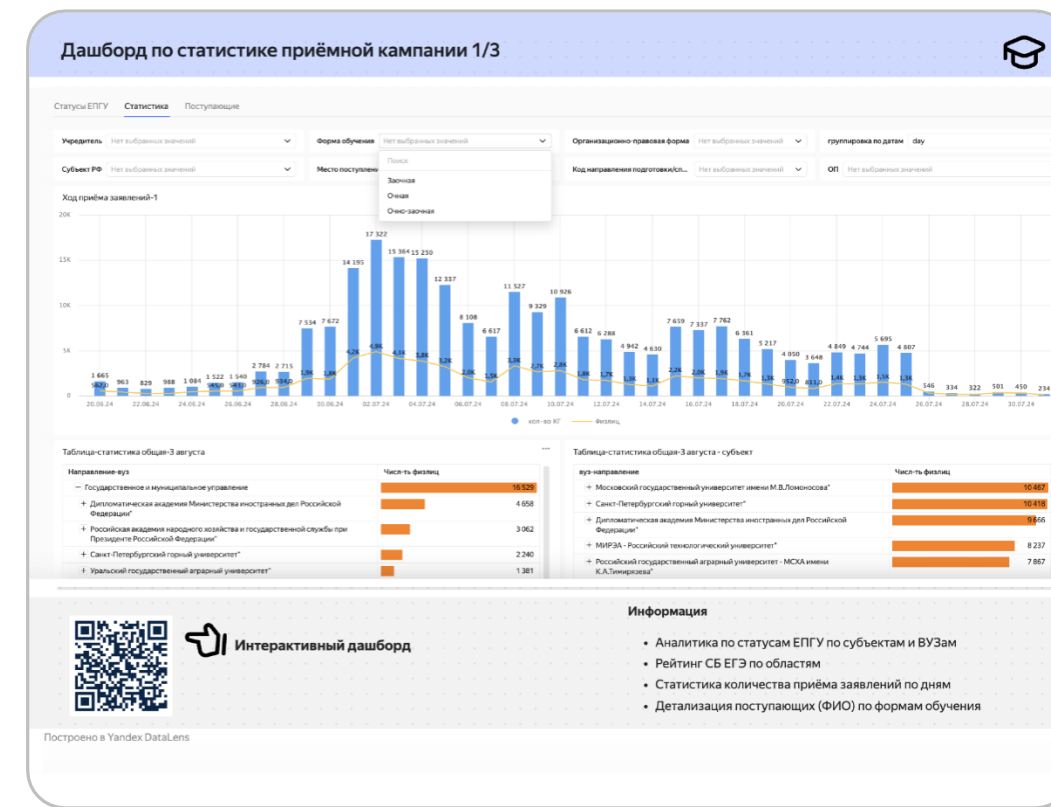
Компания	Сумма
Компания1	1,6М
Компания2	1,3М
Компания4	1,2М
Компания5	0,9М

Сегмент	Процент
Сегмент 1	16%
Сегмент 2	20%
Сегмент 3	1%
Сегмент 4	35%
Сегмент 5	28%

Категория	Доверие
К3	22% 28% 30%
К1	47% 53%
К4	100%

Период	Факт	План
2018	~6000	~5500
2019	~6200	~5800
2020	~6300	~5900

DataLens Business: примеры в конструкторе отчётов



DataLens Editor НОВОЕ

Кастомизация и визуализация кодом

Источники данных

Можно использовать датасеты либо сторонние API и даже совмещать данные из них в одном чарте



Обработка и визуализация

Полученные из API данные можно привести к нужному виду и затем вывести в виде кастомных визуализаций



Sandboxing

Поход за данными, обработка ответа и визуализация описывается кодом на JavaScript, который запускается в безопасных песочницах на сервере и клиенте



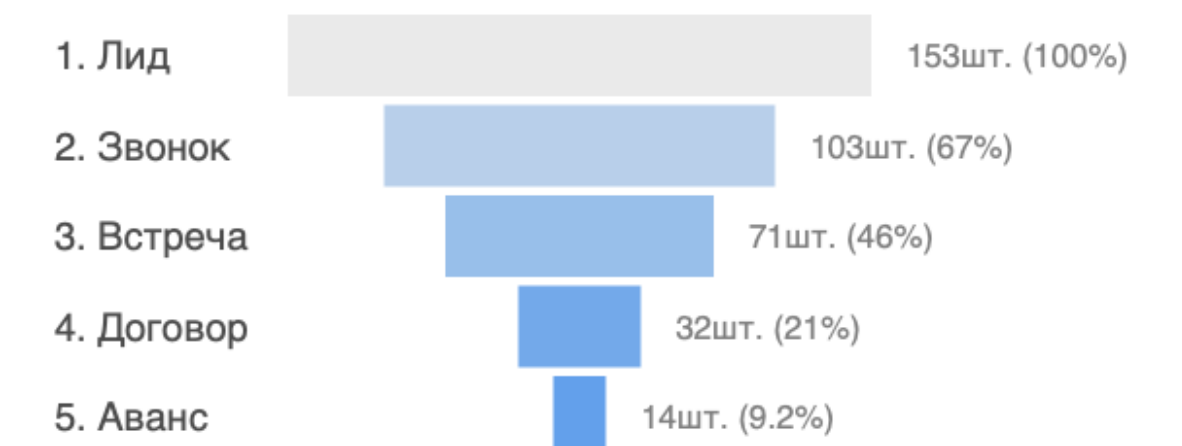
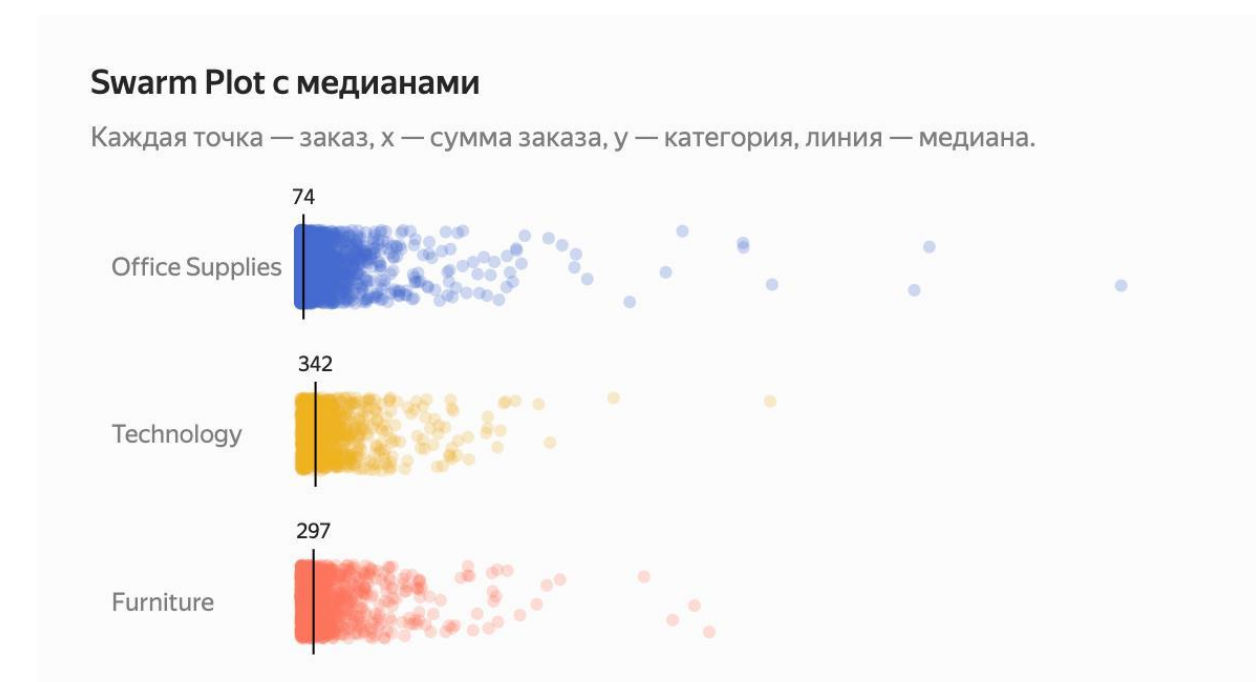
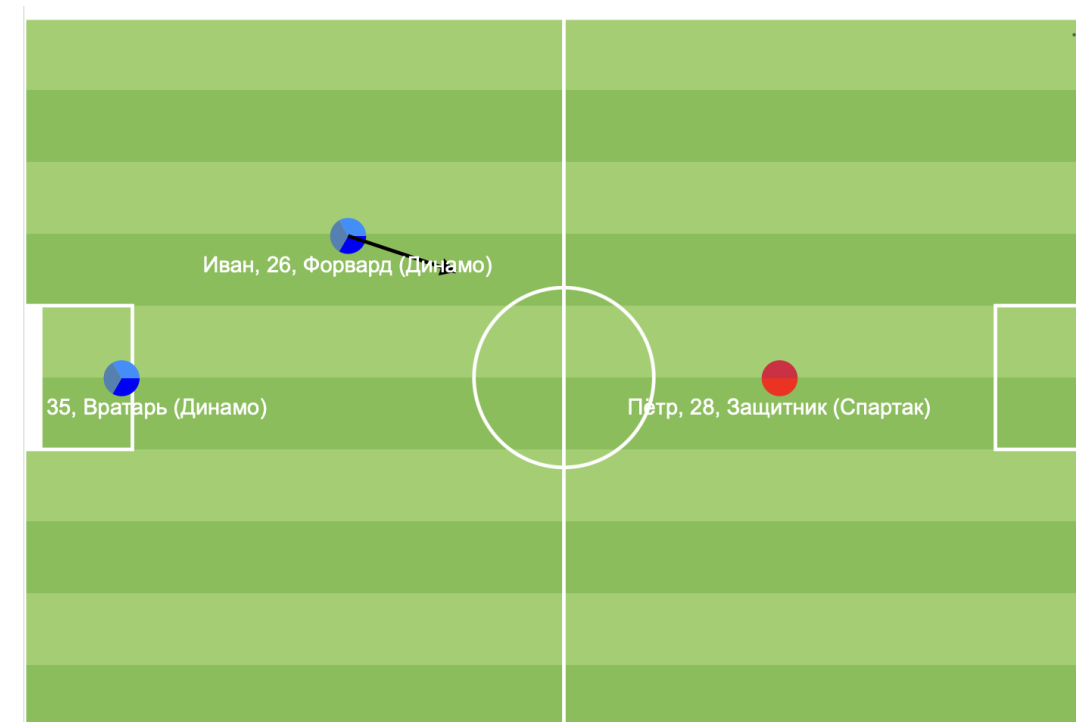
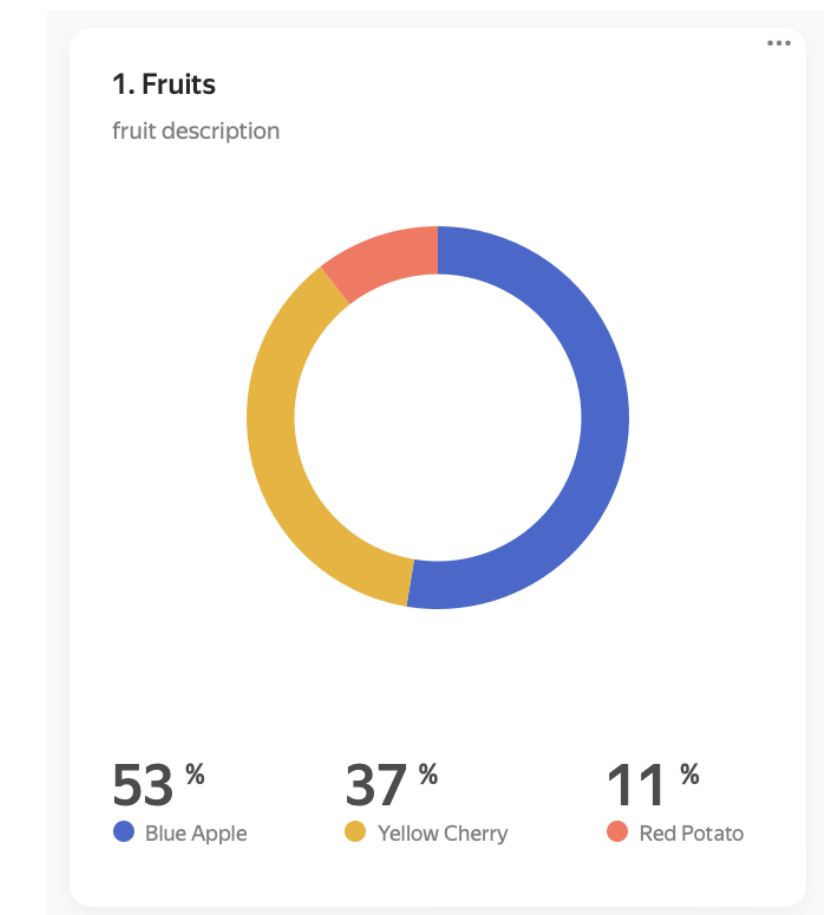
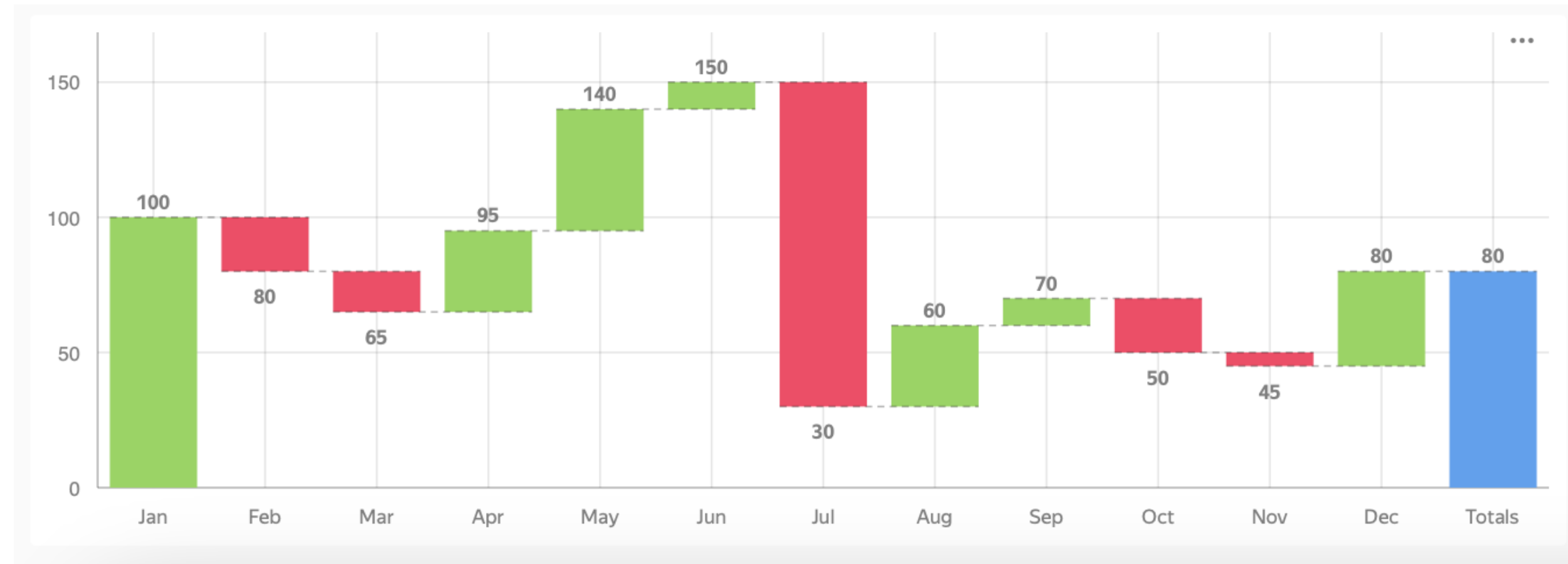
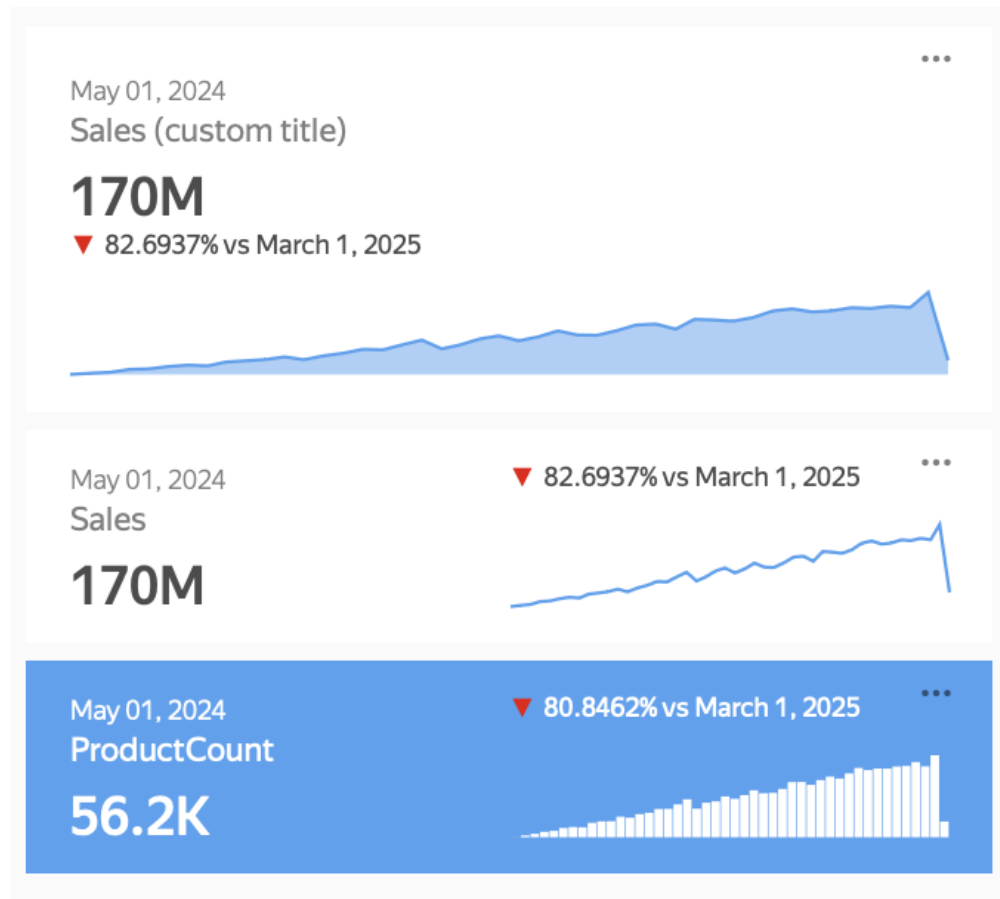
Платформа, а не просто код

Несколько ограничиваем свободу действий, но за счёт этого сохраняем совместимость при последующих апдейтах DataLens



DataLens Editor

Примеры кастомных типов визуализаций

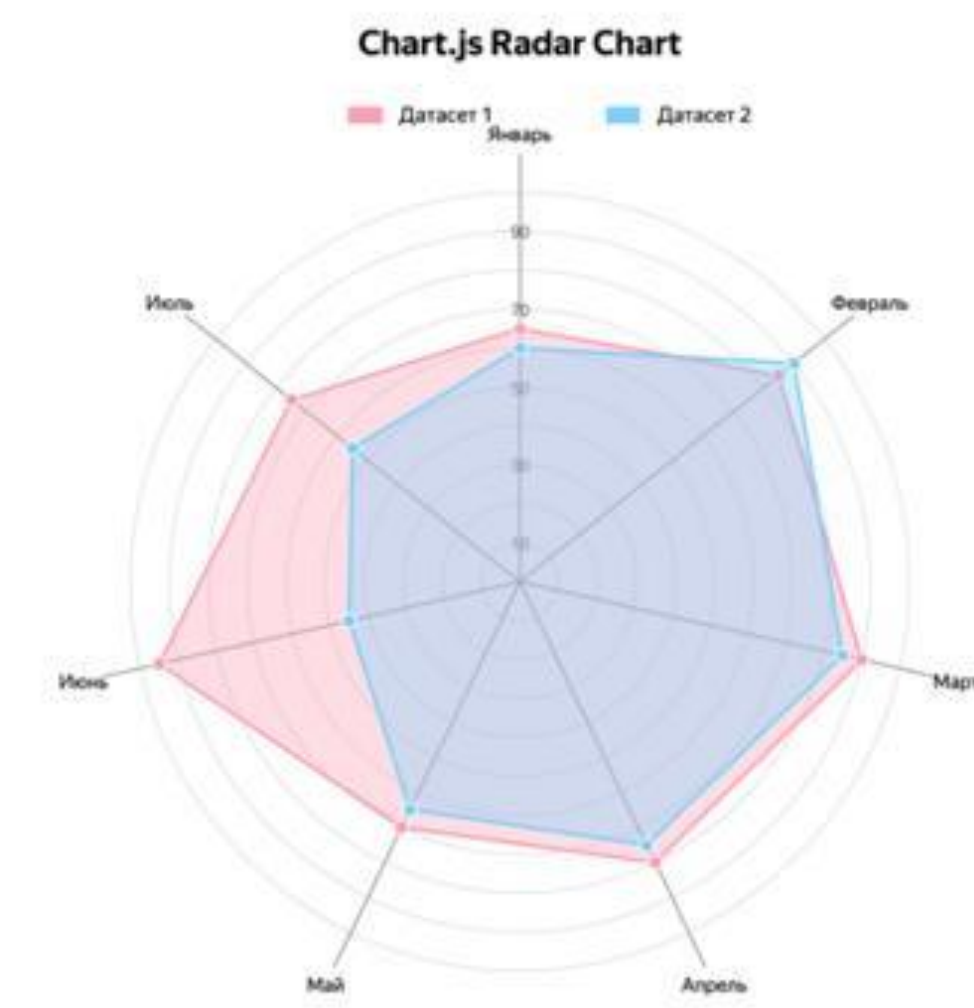


DataLens Editor

Примеры кастомных типов визуализаций

```
Code editor  Meta Params Sources Prepare Controls  Console
137 .attr('class', 'axis');
138
139 // Добавляем линии осей
140 axis.append('line')
141 .attr('x1', 0)
142 .attr('y1', 0)
143 .attr('x2', (d, i) => rScale(config.maxValue * 1.1) * Math.cos(angleSlice * i - Math.PI / 2))
144 .attr('y2', (d, i) => rScale(config.maxValue * 1.1) * Math.sin(angleSlice * i - Math.PI / 2))
145 .style('stroke', 'gray')
146 .style('stroke-width', '1px');
147
148 // Добавляем подписи осей
149 axis.append('text')
150 .attr('class', 'legend')
151 .attr('text-anchor', 'middle')
152 .attr('dy', '0.35em')
153 .attr('x', (d, i) => rScale(config.maxValue * config.labelFactor) * Math.cos(angleSlice * i - Math.PI / 2))
154 .attr('y', (d, i) => rScale(config.maxValue * config.labelFactor) * Math.sin(angleSlice * i - Math.PI / 2))
155 .text(d => d)
156 .style('font-size', '11px');
157
158 // Создаем обертки для каждого датасета
159 const radarWrapper = g.selectAll('.radarWrapper')
160 .data(data)
161 .enter().append('g')
162 .attr('class', 'radarWrapper');
163
164 // Добавляем области для каждого датасета
165 radarWrapper.append('path')
166 .attr('class', 'radarArea')
167 .attr('d', function(d) {
168   return d3.line()
169     .x((d, i) => rScale(d.value) * Math.cos(angleSlice * i - Math.PI / 2))
170     .y((d, i) => rScale(d.value) * Math.sin(angleSlice * i - Math.PI / 2))
171     .curve(d3.curveLinearClosed)(d.values);
172 })
173 .style('fill', d => d.color)
174 .style('fill-opacity', config.opacityArea)
175 .style('stroke', d => d.color)
176 .style('stroke-width', config.strokeWidth + 'px');
177
178 // Добавляем точки на вершинах
179 radarWrapper.selectAll('.radarCircle')
180 .data(d => d.values)
181 .enter()
182 .append('circle')
183 .attr('class', 'radarCircle')
184 .attr('r', config.dotRadius)
185 .attr('cx', (d, i) => rScale(d.value) * Math.cos(angleSlice * i - Math.PI / 2))
186 .attr('cy', (d, i) => rScale(d.value) * Math.sin(angleSlice * i - Math.PI / 2))
187 .style('fill', (d, i, j) => d3.select(j[i].parentNode).datum().color)
188 .style('stroke', '#fff')
189 .style('stroke-width', '1px');
190
191 return Editor.generateHtml(svg.node());
192 },
193 args: [data, chartConfig],
194 libs: ['d3'],
195 })
196 };
197
```

Preview



DataLens Editor

Демо с примерами



Чарты

Advanced-чарт
Визуализация данных с использованием HTML и SVG

График (Gravity Charts)
Отрисовка чартов на базе библиотеки Gravity Charts

Таблица
Простые и сводные таблицы с возможностью форматирования

Markdown
Оформление текста с помощью Markdown

Для работы с чартами

Селектор
Гибкая фильтрация данных для дашбордов и отчётов

Yandex DataLens Public Демо DataLens Editor: типы визуализаций

Демо с Advanced чартами | Примеры Advanced чартом с кодом | Таблицы | Gravity Charts | Markdown | Селекторы

Advanced Chart

Этот дашборд собран для того, чтобы показать, что можно сделать с помощью AdvancedChart.

1. Пример простой кольцевой диаграммы с "особенной" легендой и кроссфильтрацией по клику для отображения тултипа наведите на сектор кольцевой диаграммы
2. Несколько примеров фактоидов - с настройкой фона/дополнительный графиков и контролов
3. Стилизованный список активностей - с иконками и доп информацией
4. "Особенная" таблица - если нужно сделать что-то не совсем стандартное для демонстрации работы событий - нажмите на кнопки Add или Delete

[Подробнее в документации](#)

1. Fruits

fruit description

Category	Percentage
Blue Apple	53%
Yellow Cherry	37%
Red Potato	11%

2.1. Revenue status

279.8 руб
07 Apr 2025

2.2. Page View

509.5
07 Apr 2025

2.3. Bounce rate

375.8 %
07 Apr 2025

2.4.

260.2
07 Apr 2025

Choose status: —
Reset choice [Apply choice](#)

4. Order status

Overview of Latest Month

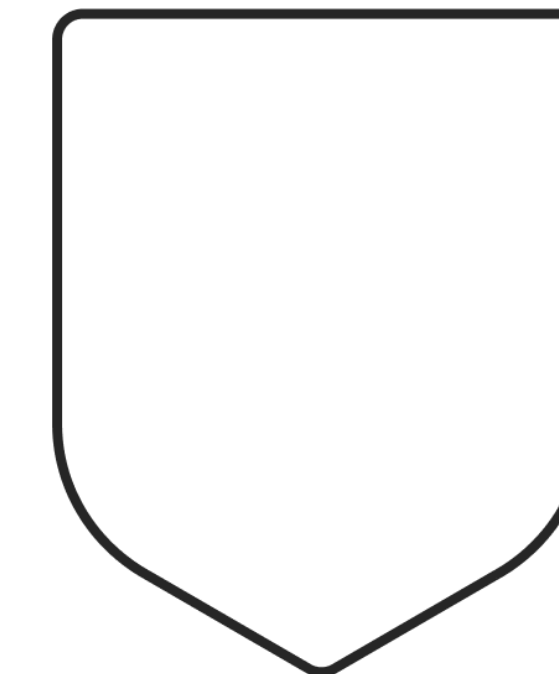
[Add](#) [Delete](#)

<https://datalens.yandex/zw66fn54nvv6l>

Business: Корпоративная аутентификация и SSO

- Теперь будет доступна только для Бизнес-тарифа
- Текущим пользователям функциональности

Продлеваем возможность ее использования на бесплатном тарифе до 31.12.2024



Приоритетная поддержка

Тариф поддержки в Yandex Cloud

На весь ВА

Тариф DataLens

	Базовая 24 ч.	Бизнес 8 ч.	Премиум 2 ч.
	Бесплатно	3000 руб. + 5% от всего потребления ВА	Условия — индивидуально
DataLens Community Бесплатно	По умолчанию Бесплатно	Можно перейти, купив поддержку	Можно перейти, купив поддержку
DataLens Business 990 руб./мес./польз.	Включена «Бизнес поддержка» Но только для DataLens	Приоритет рассмотрения больше, чем у других тикетов DataLens Community + «Бизнес поддержка»	Приоритет рассмотрения больше, чем у других тикетов DataLens Community + «Премиум поддержка»

Business-тариф

- Принцип PAYG (pay-as-you-go) за активных пользователей
- Многие заказчики сильно преувеличивают число своих **активных пользователей**
- Большой проект и много пользователей? Можно обсуждать «резерв» на год и индивидуальные условия

Business

Для корпоративных внедрений и решения бизнес-задач

990.00 ₺

в месяц за активного пользователя

Текущий тариф

Все возможности тарифа Community, а также:

- ✓ JavaScript-кастомизации в Editor
- ✓ Подключение к внешним API через Editor
- ✓ Отчёты для экспорта и презентаций
- ✓ Стилизация UI
- ✓ Федерация удостоверений и SSO
- ✓ Безопасное встраивание чартов и дашбордов
- ✓ Контроль публикаций
- ✓ Расширенная статистика использования сервиса
- ✓ SLA и приоритетная поддержка

Business-тариф



Доступность
и работоспособность
гарантируется формальным
SLA с компенсацией

Вы получаете готовый сервис —
вам **не нужно платить, обслуживать
и даже думать про:**

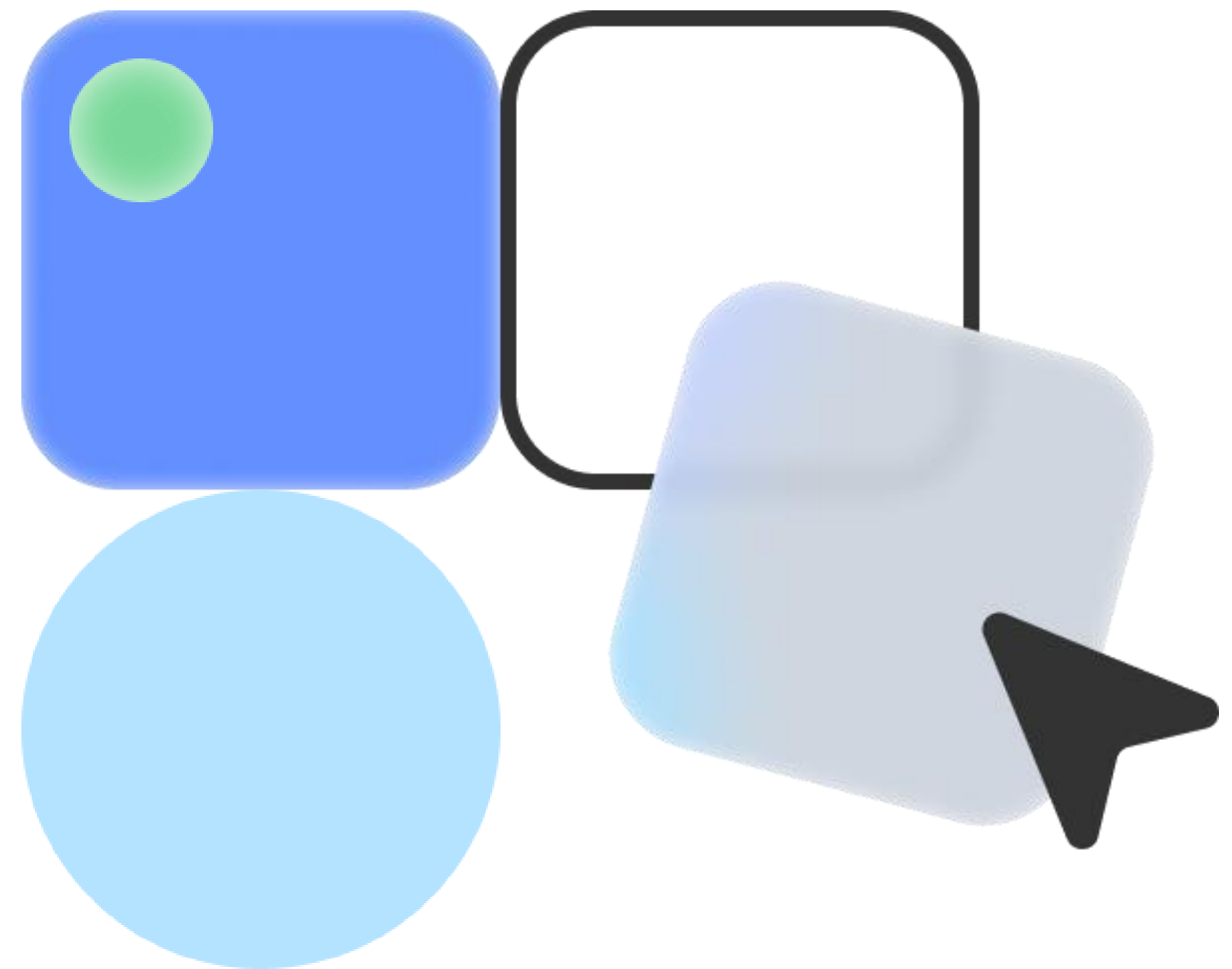
- Железо/ Инфраструктуру
- Операционную систему
- Компоненты самого продукта
- Мониторинг платформы

Обновления, включая:

- Новые пользовательские фичи
- Системные/инфраструктурные
- Security

Происходят автоматически,
без остановки сервиса

Особенности поставки on-premise



DataLens Enterprise

Преимущества

Расширенные возможности

Все преимущества DataLens Business-тарифа Yandex Cloud

Гранулярная авторизация
(аналогично облачной)



Поддержка

Через email или привычную консоль облака

Инструменты сборки



На базе стабильных версий опенсорс

Безболезненные обновления и миграции объектов



Консультации в разворачивании и настройке компонентов

Кластеризация

Usage Tracking

Мониторинг



Концептуальная архитектура

- **Auth:** возможность создания учётных записей напрямую, а также поддержка OpenID/LDAP для корпоративных IDP
- **Frontend:** весь UI: чарты, дашборды, навигация
- **Backend:** генерация запросов, пост-обработка результатов
- **United Storage:** хранилище метаданных объектов

DataLens

Auth



Frontend



Backend



United Storage



Что входит в поставку

- Архив с docker-контейнерами и helm-чартами для развертывания на k8s/k3s
- Расширенная документация
- Рецепты развертывания:
 - На внешнем ALB-балансере
 - На внутреннем домене с Self-Signed-сертификатом
 - На IP-адресе
 - На внешнем домене с Let`s Encrypt-сертификатом
- Вспомогательные скрипты для настройки и миграции с других окружений

Системные требования и рекомендации

ОС:

Debian совместимые
актуальные версии:
Astra, Ubuntu

Вычислительные ресурс (минимальные)

vCPU — 8

RAM — 16 ГБ

SSD — 40 ГБ

Рекомендуем также:

Отдельную управляемую PostgreSQL
(для хранения метаданных):

- Минимум: 2 vcpu 8 ram, 100гб SSD
- Рекомендуем HA-конфигурацию:
(primary + хотя бы одна реплика)
- Используем public-схему
- Расширения: устанавливаются
автоматически при наличии прав
pg_trgm, btree_gin, btree_gist, uuid-oss

Вывод:

DataLens нетребователен
к ресурсам, т. к. хранение
и основная обработка данных
происходит на стороне
источника / витрин данных.
Запросы генерируются
в режиме Live

Нужно заранее планировать
с какими источникам будет
работать DataLens и какую
нагрузку будет создавать

Цена

Годовая подписка, включает поддержку (без НДС*)

		Минимум пользователей, до Q4-2025	Минимум, начиная с Q4-2025	На одного editor максимум viewer:
Creator	48 000	100	20	1
Полноценный пользователь, права ограничены только настройкой				
Viewer	12 000	400	80	10
Только чтение доступных объектов				

Бессрочные лицензии + первый год поддержки (без НДС*)

		Минимум пользователей, до Q4-2025	Минимум, начиная с Q4-2025	На одного editor максимум viewer:
Creator	120 000	100	20	1
Viewer	30 000	400	80	10

Поддержка, в год

Creator (при продлении), за пользователя, с НДС	24 000
Viewer (при продлении), за пользователя, с НДС	6 000

Поддержка даёт доступ:

К обновлениям

К технической поддержке через авторизованного партнера/дистрибьютора с возможностью эскалации в Яндекс

Бесплатный курс на Практикуме

DataLens: анализ и визуализация данных

- Свободный доступ
- 9 тем с теорией и практикой
- Материал рассчитан на 26 часов
- Сертификат об окончании

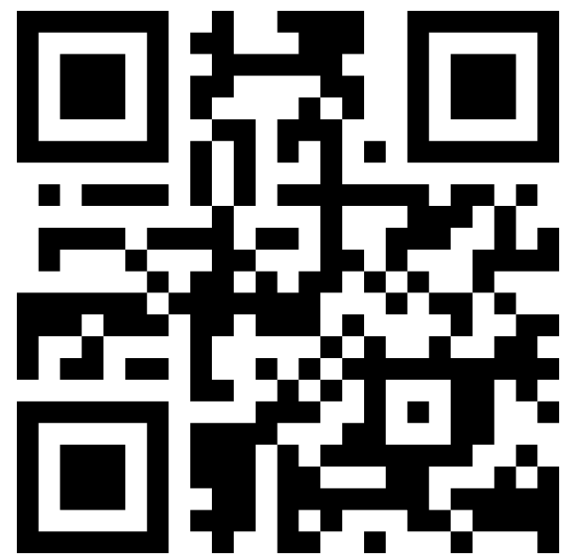
Обновлено в ноябре 2024

Зарегистрироваться



clck.ru/t/t-zOYEbW3BzGDt

Ещё курсы и видео



Пост в Telegram группе
комьюнити с описанием
и ссылками
t.me/YandexDataLens/28637

Видео

- DataLens за [2 минуты](#)
- Обзорное демо на [30 минут](#)
- [Плейлист](#) на YouTube

Курсы и пошаговые инструкции

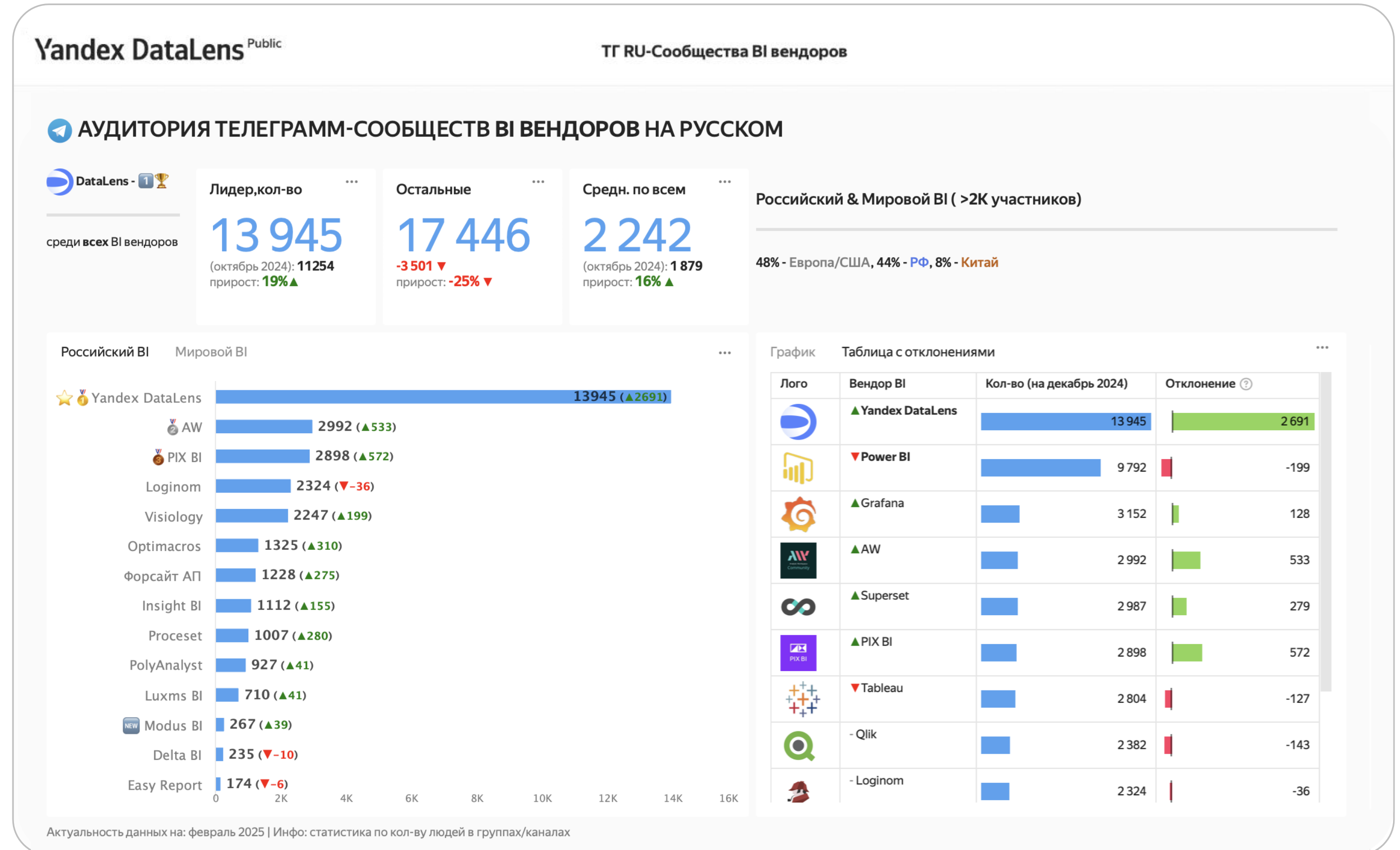
- Быстрый старт, [пошаговая инструкция](#)
- Бесплатный курс на [Яндекс Практикуме](#)
- [Книга](#) Александра Гинько
- [DataLens Festival](#) (сравнение с Superset/Tableau/Power BI и основы корпоративной аналитики)
- Пошаговые [инструкции по сценариям](#)
- Тutorials по аналитическим функциям: [агрегации](#), [оконные функции](#), [Level-of-Detail выражения](#)
- Создание [SQL-чартов](#) (если вам нужно больше гибкости модели данных)
- Другие образовательные [проекты](#)

Самое крупное BI-сообщество в России

- ~14 тысяч участников комьюнити в Telegram
- База знаний с FAQ, историями успеха клиентов, кейсами использования DataLens и многое другое
- Новости про обновления и мероприятия продукта
- Community Heroes, кто помогает другим пользователям



Telegram-комьюнити
t.me/YandexDataLens



Спасибо за внимание!



Для получения консультации:

Екатерина Еремеева

Менеджер по развитию бизнеса,
Softline

ekaterina.eremeeva@softline.com

