



ИНФЕРИТ
ИТМЕН

Нормализованные данные из 11+ источников в одном окне!
Магия или набор инструментов, которые работают.

Василий Гурьев

Директор продукта

Алевтина Мухина

Руководитель маркетинга

itman.ru



Приятный бонус для всех,
кто дослушает до конца



Василий Гурьев

Более 20 лет в ИТ

12 лет в разработке
инфраструктурного ПО



Алевтина Мухина

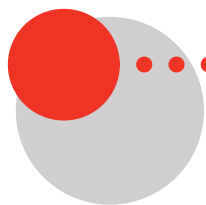
Более 10 лет в маркетинге

5 лет в продвижении
цифровых продуктов



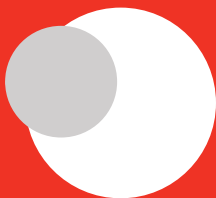
**Сколько у вас
источников данных**

1



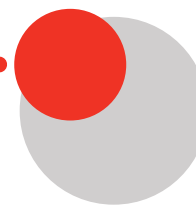
**Определить,
какие нужны данные
и где их взять**

2



**Как собрать
данные**

3



**Как обработать,
чтобы использовать
для решения задач**

Привычные методы решения задач

3-7

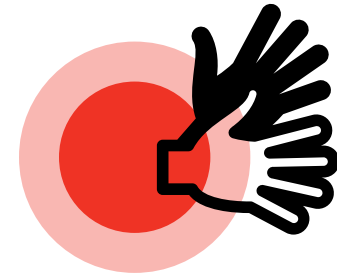
Инструментов

под каждую задачу:
готовое ПО или Open Source

2-5

Контура

сбора данных



Ручной

сбор данных

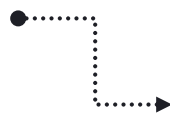
**Нужно смотреть
глубже**



Требования
к списку данных
постоянно меняются

Нужно
определиться
со списком объектов
и атрибутов

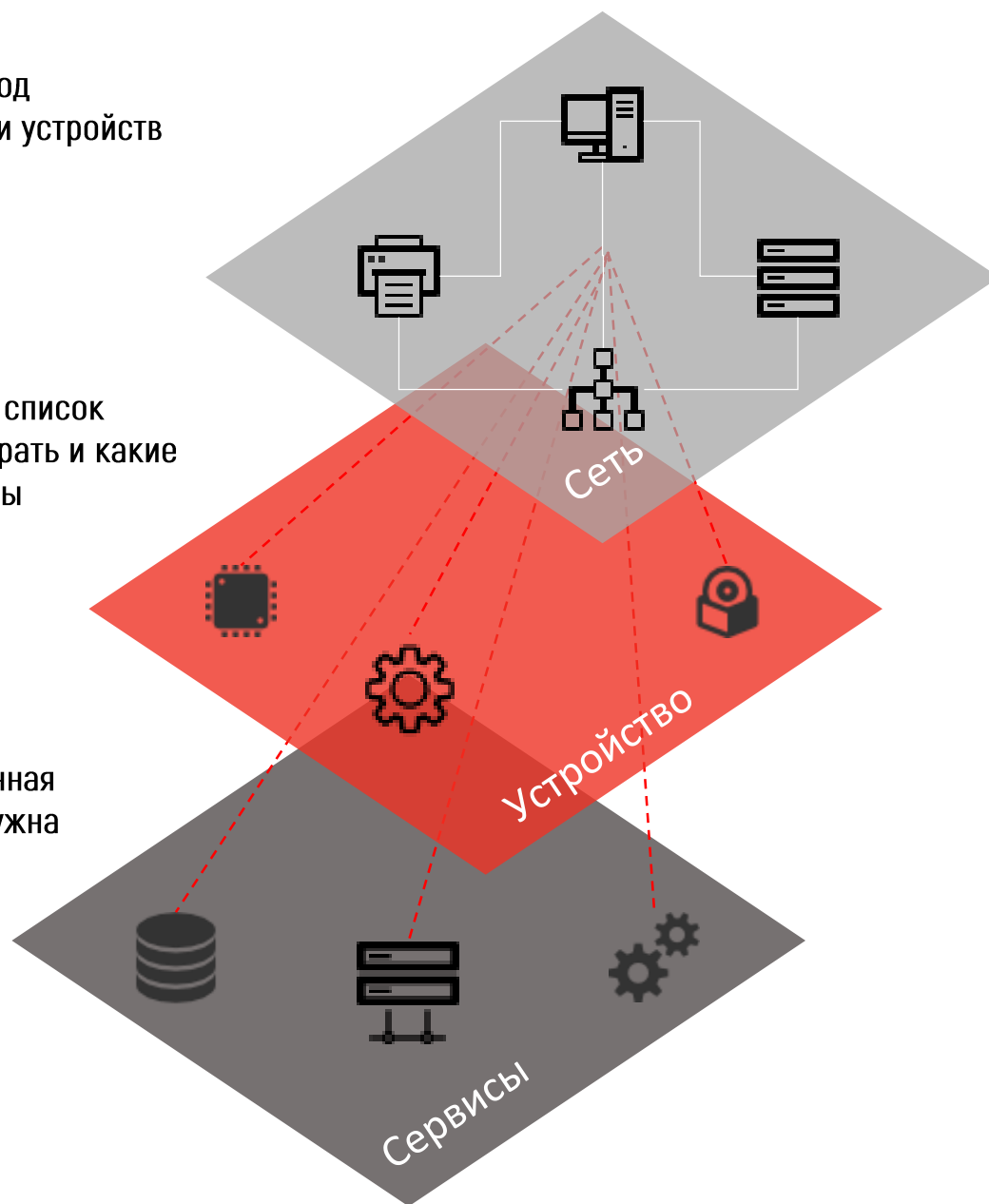
Выбираем метод
идентификации устройств



Решаем какой список
объектов собирать и какие
атрибуты нужны

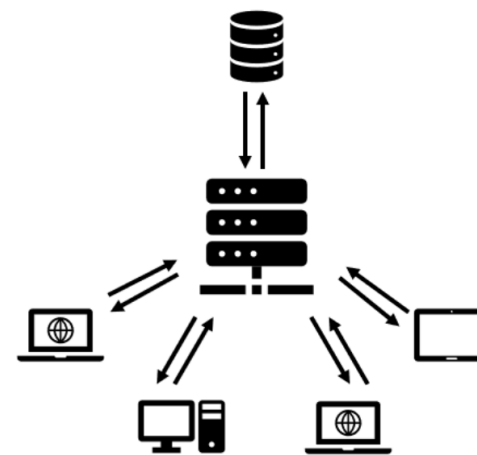


Решаем какая
конфигурационная
информация нужна

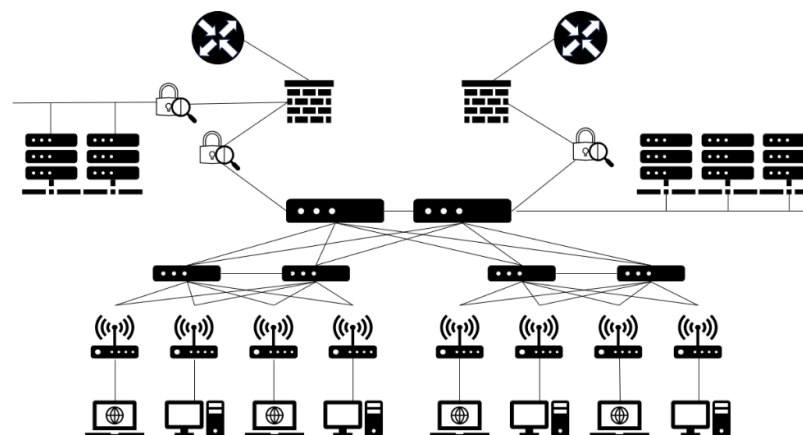


При увеличении устройств
в информационных сетях наступают
архитектурны ограничения

Можно обойти
ограничения,
за счет различных
методов передачи
данных



Клиент-серверная



Хабовая

↑
ЖАС

← КОШМАР →

ВОЩЕ!

↙ ДА НЕ НЕ
ДУМАЙ ↘

Сбор любых данных сенсорами

- Определяем список сенсоров
- Используем стандартную библиотеку сенсоров или создаем свои



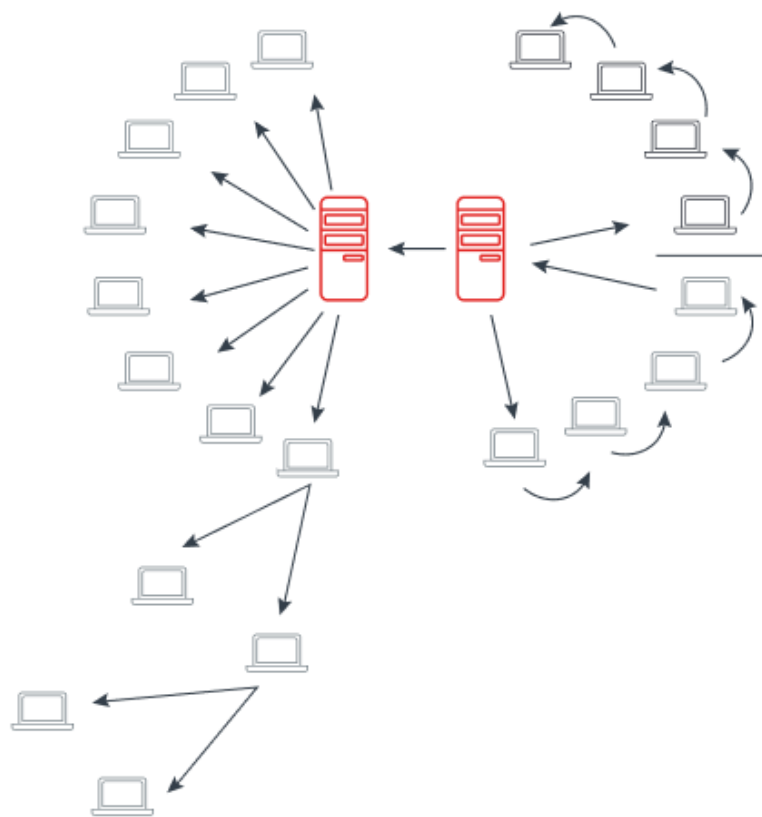
The screenshot displays the iTMan web application interface. At the top, there is a navigation bar with icons for Home, Active, Incidents, Data Analysis, and Data Collection. The main content area is titled "Сбор данных V.2/Сенсоры/OPENTEST" and "Общие настройки". It includes a text input field for "Наименование сенсора" (Sensor Name) containing "OPENTEST" and a "Guid" field with the value "1452a8a2-f908-4e36-". Below this, there are two columns: "Windows" and "Скрипт". The "Windows" column lists "Linux" and "Mac". The "Скрипт" column contains a PowerShell script snippet:

```
1 [PSObject] Assembly.GetType('System.Management.Automation.Ps')
2 ).GetMethod('GetProcessorArchitecture', [Reflection.BindingFlags]40
3 ).Invoke($null, @())
4     Add-Type -AssemblyName System.Windows.Forms
5 [Windows.Forms.PowerStatus].GetConstructor('NonPublic, Instance',
```

At the bottom, there is a "Предварительный просмотр" (Preview) section showing a JSON-like output:

```
1 [
2   [
3     "Object #01 Property #01",
4     "Object #01 Property #02",
5     "Object #01 Property #03"
6   ],
7   [
8     "Object #02 Property #01",
9     "Object #02 Property #02",
10    "Object #02 Property #03"
11  ]
12 ]
```

Технология будущего – конвергентная архитектура



4

Одна архитектура: 3 режима работы

- клиент-серверная
- хабовая/ графовая
- графо-цепная

3

Одна система – 2 способа получения данных: в реальном времени и по запросу

2

Один агент заменяет сервер инвентаризации, шлюз передачи данных. Собирает и управляет данными на конечных точках

1

Масштабируется без дополнительных затрат



Эксплуатация не требует высокого уровня подготовки

Единый конвейер обработки данных

Сетевая инвентаризация VMWare MS AD MS SCCM MaxPatrol
OpenStack FreeIPA Zvirt Яндекс Облако

ИТМен



11+

ИСТОЧНИКОВ
данных

- **Агрегация** Агрегация данных из разных источников и идентификация ИТ-активов
- **Нормализация** Приведение данных к единому образцу с использованием ИИ
- **Обогащение** Создание дополнительных данных на базе имеющейся информации



Собственная
Библиотека ПО

Данные до и после работы с ИТМЕН

До

20 000

дублей

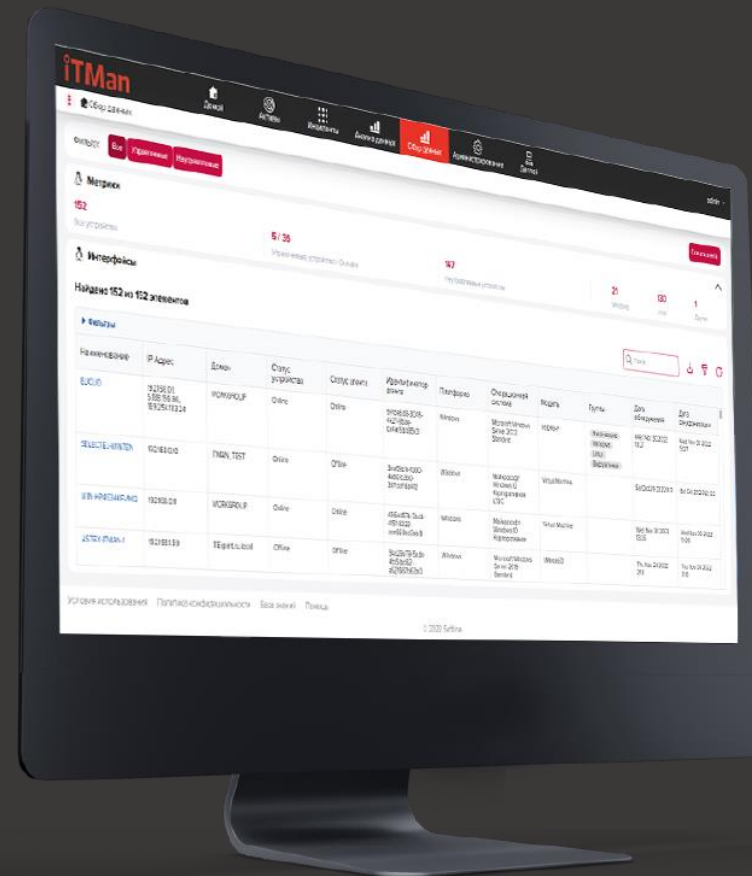
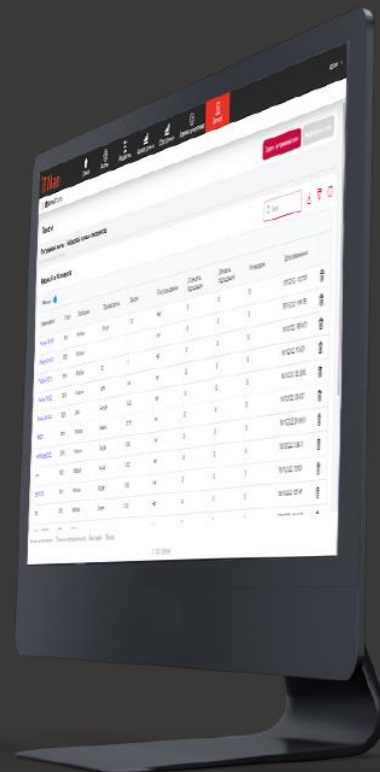


После

5 000

номенклатурных единиц

DEMO



КОНТАКТЫ

vasiliy.gurev@itman.ru
+79653842896

viktoriya.vlasova@itman.ru

ivan.lashin@itman.ru
+79995645050

itman.ru



Василий Гурьев
Директор продукта



Виктория Власова
Менеджер по продажам



Иван Лашин
Менеджер по работе
с ключевыми клиентами

Будем рады обратной связи
ОЦЕНИТЕ НАШ ВЕБИНАР

