



VideoAnalyzer: система автоматизированного анализа видео- и аудиоархивов

Комплексное решение для управления
медиаконтентом



О компании Secret Technologies



семейство продуктов*

Secret Cloud

безопасный файловый обмен
с сотрудниками и партнерами.
SCE сертифицирован ФСТЭК РФ
по 4 уровню доверия



DataMask

обезличивание чувствительных
данных

с 2016 года

на рынке ИБ



Trace Doc

создание уникальных копий
документов



VideoAnalyzer

система автоматизированного
анализа видео- и аудиоархивов

> 100 тысяч

пользователей продуктов



Screen Guard

защита экрана монитора от
фотографирования



Printer Guard

контроль и экономия печати

8 продуктов

в собственном портфеле решений

*В семейство продуктов Secret Cloud входят: Secret Cloud, Secret Cloud Enterprise, Secret Cloud DRM

Наши клиенты



МИНИСТЕРСТВО ТРАНСПОРТА
РОССИЙСКОЙ ФЕДЕРАЦИИ
Минтранс России



Ростех



Счетная палата
Российской Федерации



ФЕДЕРАЛЬНАЯ
НАЛОГОВАЯ СЛУЖБА



ЛУКОЙЛ
НЕФТЯНАЯ КОМПАНИЯ



Министерство транспорта Российской Федерации
Росгранстрой
ФКУ «Дирекция по строительству
и эксплуатации объектов розграничи»



ГСПИ
РОСАТОМ



МИНИСТЕРСТВО
СЕЛЬСКОГО ХОЗЯЙСТВА
РОССИЙСКОЙ ФЕДЕРАЦИИ



МСП Банк



ИНФОРМ
Ростех



БСК СТРАХОВОЙ ДОМ



ВТБ



ЦППК



БАНК
ЗЕНИТ

ВГТРК



ОТД
ОБЩЕСТВЕННАЯ ТЕЛЕВИДЕНИЕ РОССИИ



ЮниКредит Банк



РБК



PH-ТРАНС



ОК6



МЕГАФОН



СПП БАНК



АВТОДОР
ГОСУДАРСТВЕННАЯ КОМПАНИЯ



МЦИ МБИР
РОСАТОМ



HIGHLAND
GOLD

ГУТА  БАНК



ОДК | САТУРН

СИБУР



TATNEFT



ГАЗЭНЕРГОСЕРВИС



AMT
GROUP



КСК
групп



СОВКОМБАНК



ВМПАВТО



Р.О.С.ДОЛГ



ОБУХОВСКИЙ
ЗАВОД



Золотое Яблоко



мать и гитя

Наши партнеры



softline®

КРОК



itprotect

INPOSTAGE



ЛАНИТ

КРОСС
ТЕХНОЛОГИИ

STEP
LOGISTICS

Информзащита
Системный интегратор

ARinteg®

Rubytech

sitronics®
GROUP

+ TI Интеграция

prime group
информационные технологии

GST
IT INFRASTRUCTURE

MONT
Group of companies

AXOFT®

kaspersky

positive technologies

INFOWATCH®

КОД
безопасности

ИНДИД

infotecs

AVSOFT

КРИПТОПРО

SOLAR

ZECURION

solidwall®

РЕДОС

base
alt

ASTRA LINUX™

ОСНОВА

МойОфис

Р7-ОФИС

PostgreSQL

PostgresPro

DIASOFT



Для чего создана система?



Помощь архивариусам в создании видео- и аудиоархивов с полным описанием содержимого



Обработка существующих архивов для наполнения их метаданными



Поддержка редакторов в быстром поиске материалов по тегам, персоналиям, описаниям сцен и т.д.



Ускорение создания новых видеоматериалов на базе архивных



Помощь отделам технического контроля в поиске запрещённой или ограниченной на видео информации: организации, люди, процессы (курение, распитие алкоголя), предметы (сигареты) и т.д.



100% локальная работа (on-premise)

Расположение системы на серверах организации и полный контроль доступа к данным позволяет уменьшить риски потери коммерческой информации



Интеграция с существующими системами

Подключение к видеоархивам на базе МАМ-систем



Гибкая настройка экспорта

Формирование XML-файлов с настраиваемым уровнем детализации



Модуль обработки видео

- Загрузка видеофайлов
- Нарезка на сцены, содержащие один план с возможностью тонкой настройки (чувствительность смены плана, фильтрация слишком коротких сцен)
- Анализ содержимого происходящего на видео
- Формирование тегов и детального описания сцен (возможность отключения)
- Редактирование тегов и описания сцен, персоналий на сцене



Модуль работы с аудио

- Speech-to-Text — распознавание речи и конвертация в текст
- Редактирование субтитров — возможность корректировки текста
- Высокая точность распознавания речи



Система субтитрирования

- Многоязычность — субтитрирование на любом из 400 языков мира
- Возможность экспорта субтитров в .srt формате



Распознавание персоналий

- База персоналий с привязанными фото и голосовыми образцами
- Распознавание по лицам
- Голосовая идентификация персон
- Возможность редактирования базы (удаление, дополнение своими данными, внесение правок)



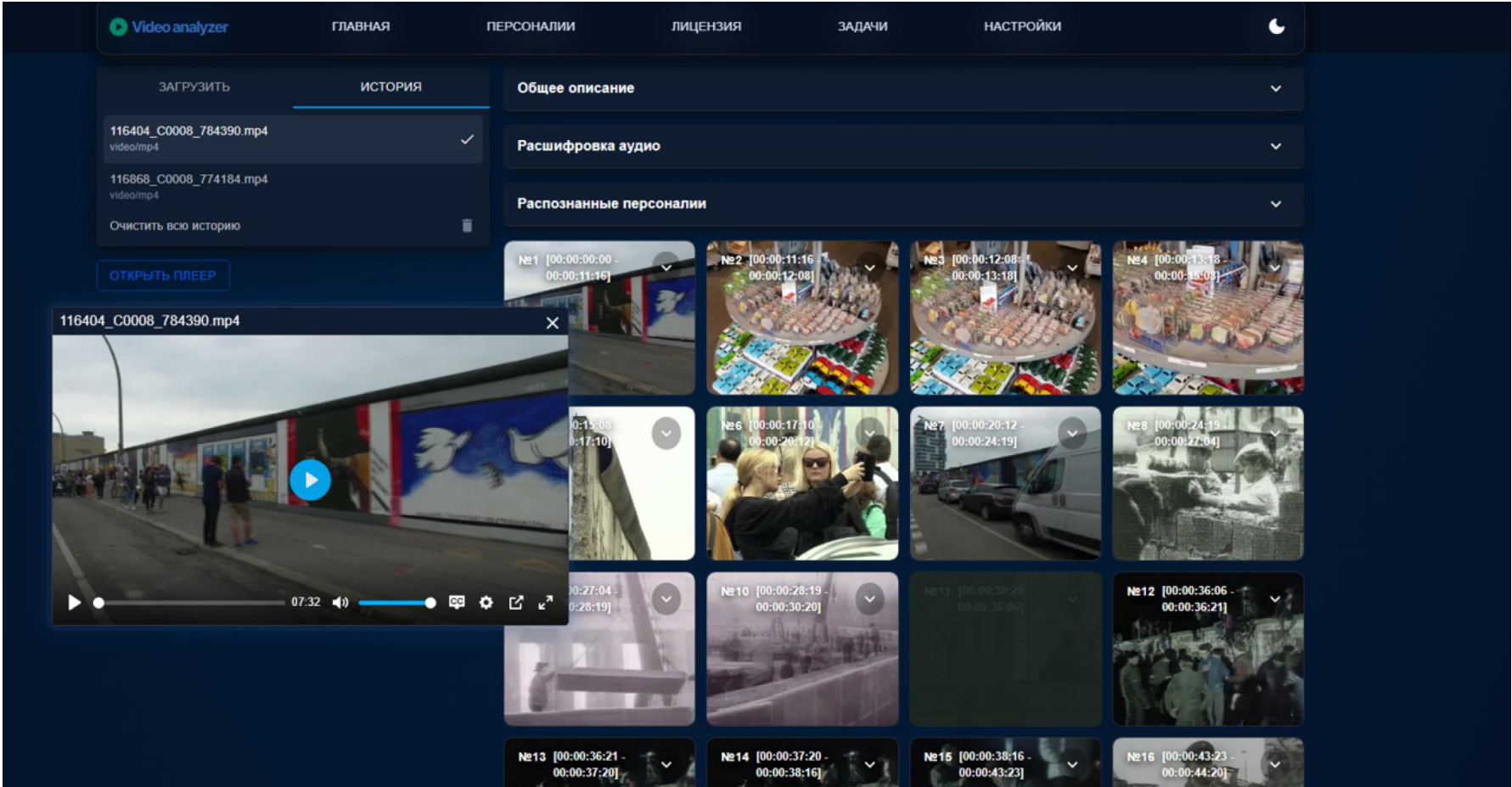
Контроль запрещенного контента

- Поиск запрещенной информации
- Распознавание объектов: логотипы, люди, действия, предметы

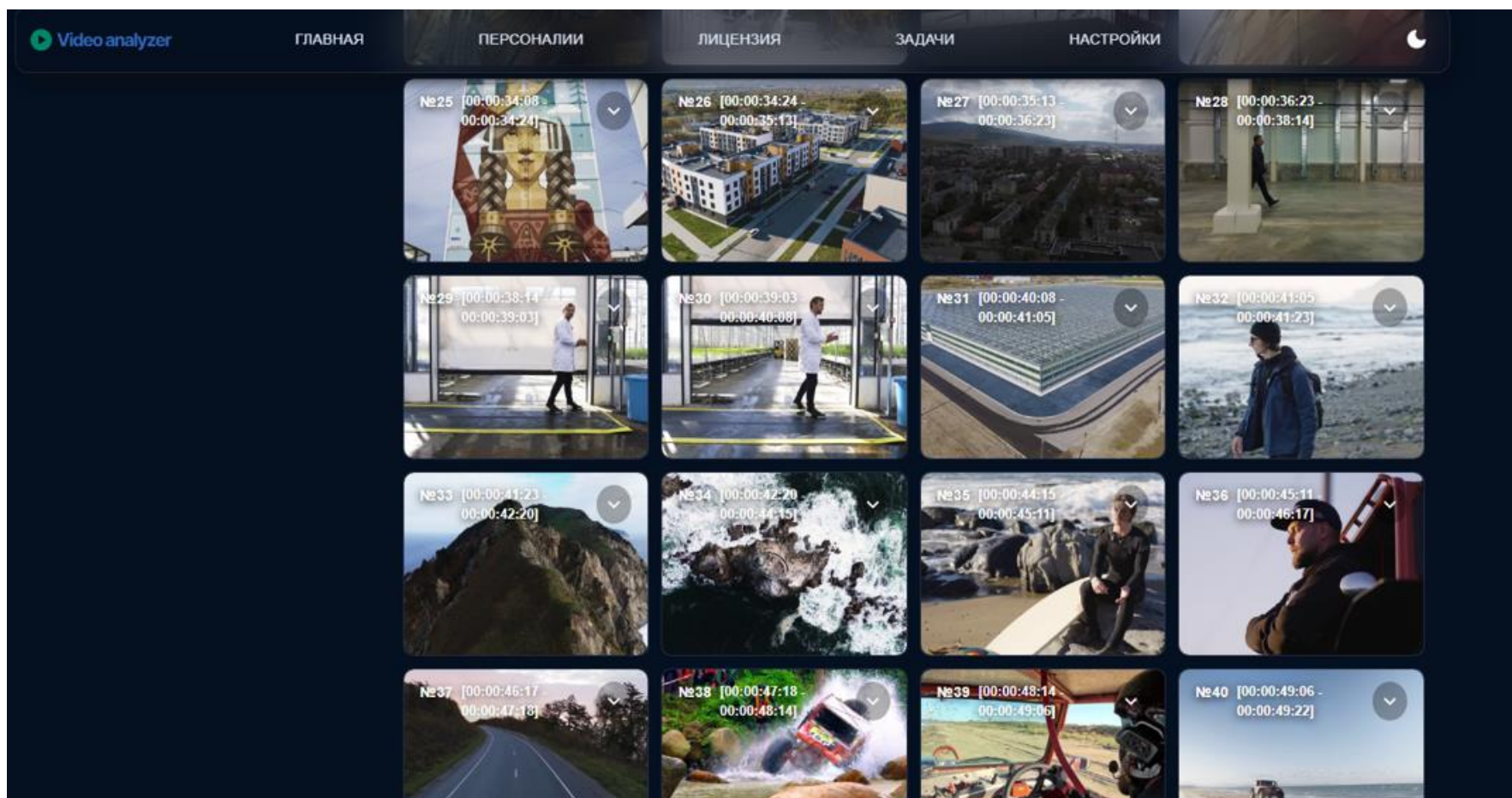


Интеграция и экспорт

- XML-форматы с настраиваемым уровнем детализации
- Интеграция с МАМ-системами
- Обработка больших объемов данных
- Масштабируемость решения



Автоматическая разбивка видео на сцены с фиксацией каждой в таймкодах и в формате SMPTE (с точностью до кадра)





Поиск и добавление персоналий

Теги

actor

С даты

mm/dd/yyyy


По дате

mm/dd/yyyy

искать

добавить

Найдено: 1



Джуд Лоу

Актер

Дэвид Джуд Хейворт Лоу (англ. David Jude Heyworth Law — Джуд Ло; род. 29 декабря 1972[1][2][...], Луишем[вд], Лондон, Англия, Великобритания) — британский актёр театра и кино.

actorfilm

6/26/2025

Гибкий и удобный поиск по распознанным видео (аудиоупоминания, распознанные персоналии, описание сцены) с применением различных комбинаций фильтров



Video analyzer

ГЛАВНАЯ

ПЕРСОНАЛИИ

ЛИЦЕНЗИЯ

ЗАДАЧИ

НАСТРОЙКИ

Задачи

Имя файла

Статус

С датыmm/dd/yyyy

По датурm/dd/yyyy

ОЧИСТИТЬ ФИЛЬТР

Расширенный поиск

Теги (через запятую)
маяк

Режим
Любой

Описание сцены
море озеро маяк джипы

☐ Совпадение
большинства слов

Расшифровка аудио
сахалин

☐ Совпадение
большинства слов

Поиск по персоналиям

ДОБАВИТЬ ПЕРСОНАЛИЮ

Режим
Любой

Найдено: 1

Film_Sahalin_T...

FPS: 25.00

Разрешение: 1080x1920

Сцен: 70

Загружена: 6/6/2025, 8:57:53 AM

Завершено: 6/6/2025, 9:12:45 AM

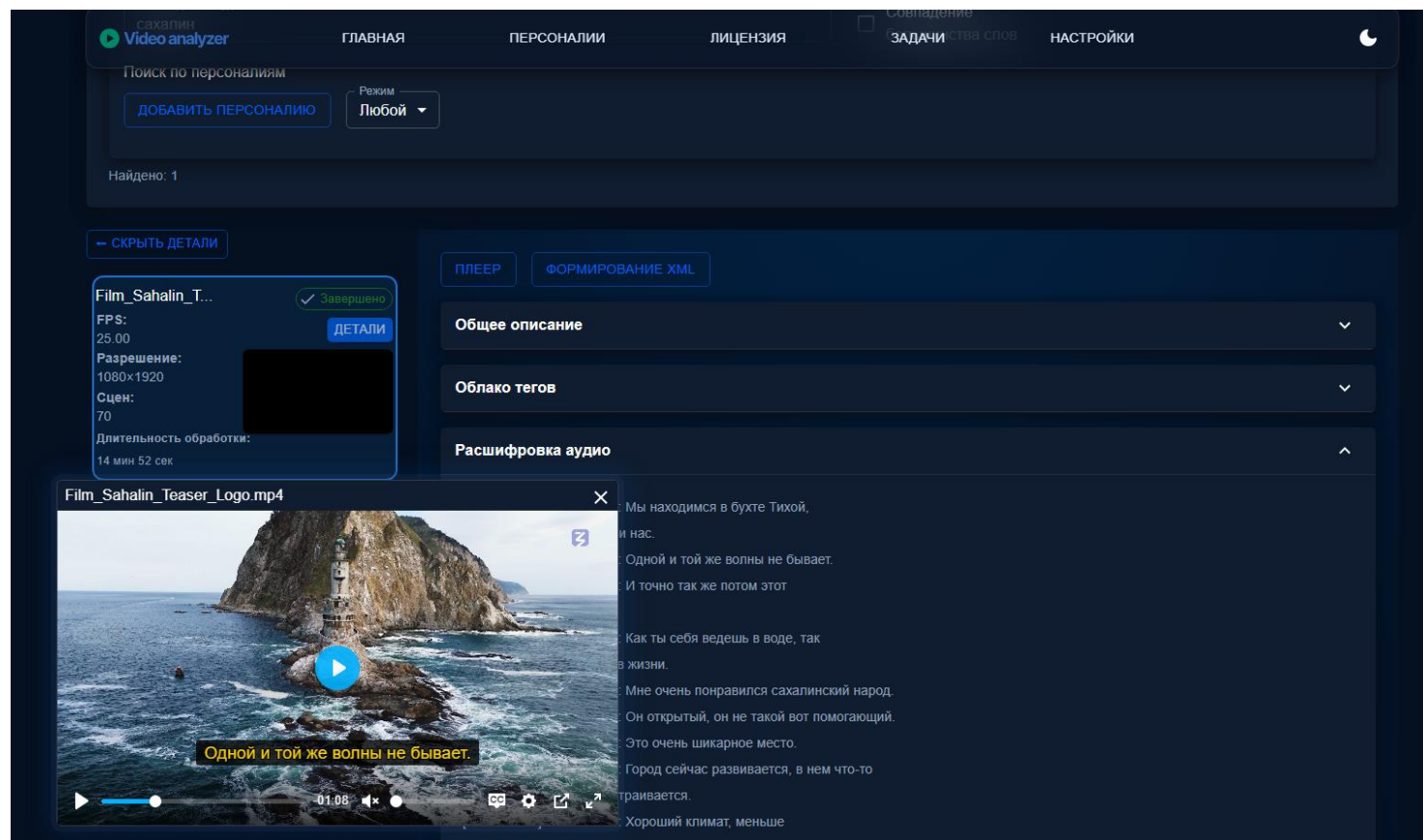
Длительность обработки: 14 мин 52 сек

✓ Завершено

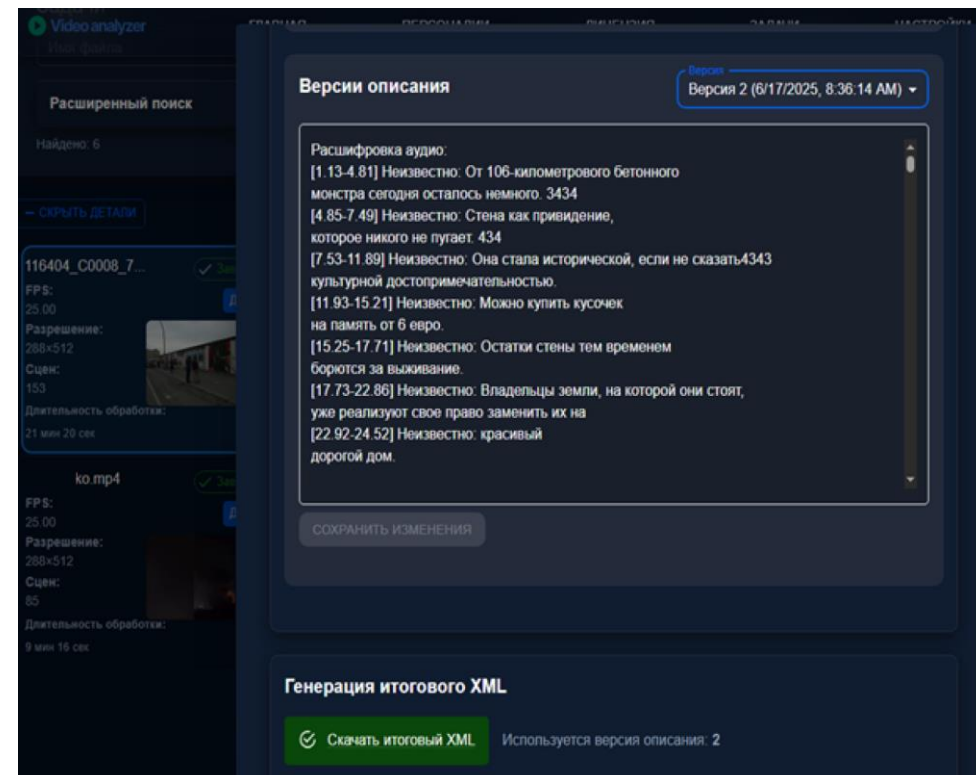
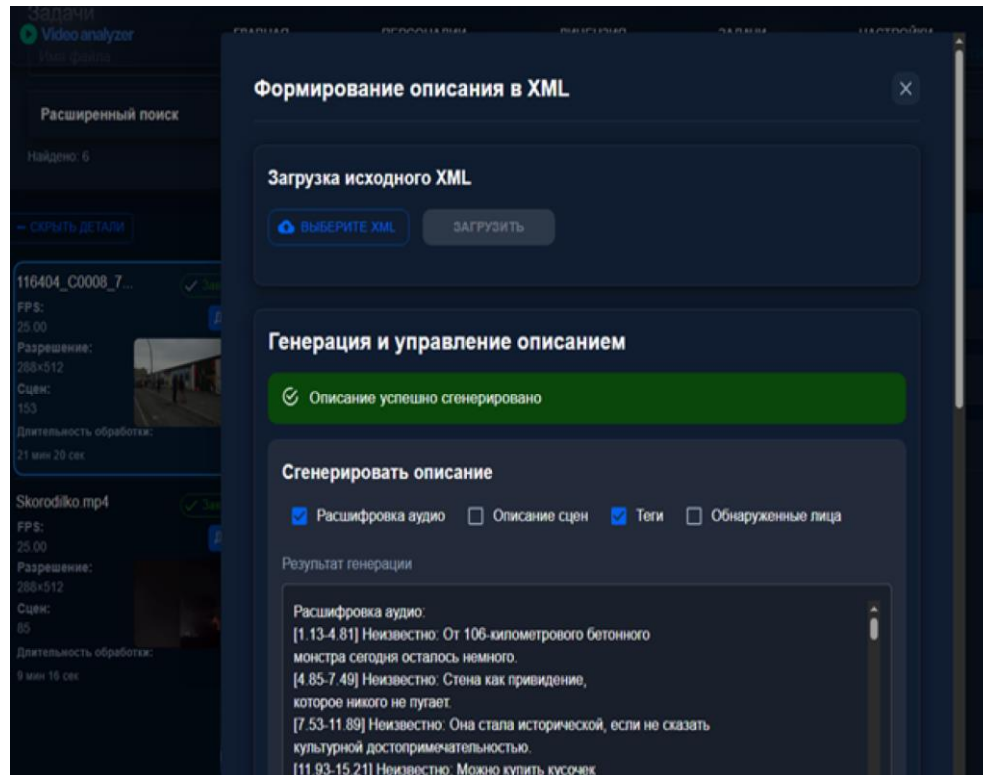
ДЕТАЛИ

- Формирование файлов субтитров как на оригинальном языке для повторного применения, так и с возможностью перевода на различные языки (китайский, киргизский, английский и другие).
- Встроенный плеер для просмотра видео.
- Прокрутка плеера до нужной сцены при раскрытии сцены.

- Включение/отключение/переключение между субтитрами.
- Автоматическое определение спикера по голосу (достаточно 15-секундного примера говорения).
- Возможность отображения найденного спикера по голосу в расшифровке аудио и в субтитрах с указанием таймингов говорения.



- Возможность формирования XML-файла с описанием в формате Dallet для выгрузки.
- Хранение и формирование различных версий описания.
- Возможность редактирования каждой версии и правил формирования описания.



Возможность более тонкой настройки системы через панель администрирования



Video analyzer

ГЛАВНАЯ

ПЕРСОНАЛИИ

ЛИЦЕНЗИЯ

ЗАДАЧИ

НАСТРОЙКИ

Административные настройки системы

Параметр	Значение
Порог детекции лиц Минимальное значение уверенности для распознавания лица на кадре.	0.6
Использовать формат SMPTE Сохранять временные коды в формате SMPTE (часы:минуты:секунды:кадры).	<input checked="" type="checkbox"/>
Порог разбиения сцен Пороговое значение для разделения видеоролика на сцены.	15
Модель для распознавания речи Название модели для распознавания речи (например, large-v3).	large-v3
Использовать суммаризацию Включить или выключить суммаризацию текстов.	<input type="checkbox"/>
Максимальный размер суммаризации Максимальное количество слов в суммаризации.	100
Минимальный размер суммаризации Минимальное количество слов в суммаризации.	50
Суммаризация аудиотекста Включить суммаризацию текста, полученного из аудиофрагментов (если выключено, суммаризация применяется только к обычному тексту).	<input type="checkbox"/>
Суммировать общий текст и аудио Объединять текстовые и аудиофрагменты для совместной суммаризации итогового текста.	<input type="checkbox"/>